

ناقلة وداعمة القطعة

01



تجميع البقايا

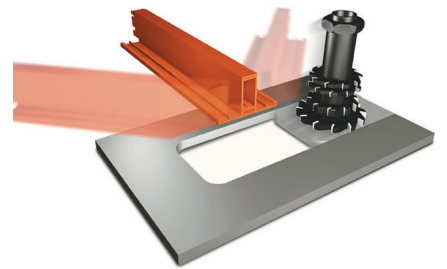
02

Lilliput 320

الطابعة الآلية



إن التكنولوجيا التكميلية تلعب دوراً هاماً في عمل الورشة ، حيث ان مجموعة المنتجات تحوي أدوات مدروسة للإنجاز بنجاح للأعمال ذات الطبيعة الخاصة . ان منتجات Emmegi تعرض مجموعة كبيرة من الماكينات المخصصة لكل أعمال التقطيع ، التقيب ، طباعة الماركة ، التقليم ، تحديد وضع القطعة و تحديد المقاس .
 Lilliput 320 هي طابعة أفقية بالدفع بالهواء المضغوط . تقوم بالتقطيع بزوايا +45 درجة / 90 درجة / -45 درجة . أداة تشغيل بدرجة دوران عالية 6000 دورة/دقيقة ، لتحسين مستوى الاشتغال بالقطع المطلية و المتعددة الزوايا . تبديل سريع لمجموعة التقطيع بالتحكم بالهواء المضغوط . سطح التشغيل ضد الخدش . منطقة التشغيل مائلة بالكامل بمساحة داخلية كبيرة للرؤية .



تحكم

03

مجموعة الكماشات وقياس الزوايا

04

المطرقة النجمية

05



01

ناقلة وداعمة القطعة

مزودة بداعمة متحركة للقطعة
تتيح وضعها بصورة صحيحة
وأمنة بمنطقة التشغيل
بالمكانة وتساعد اسطوانات
التحريك على تسهيل عمليات
تنقل القطعة .

02

تجميع البقايا

درج موضوع باسفل الماكينة يتيح
تجميع البقايا الناتجة عن التشغيل مما
يسهل عمليات التنظيف .

03

تحكم

لوحة التحكم الرقمية بالماكينة
تتيح التحكم في دفع مجموعة
الفواطع بالزيت/هواء مضغوط،
يتم تنظيف سطح الكماشات
بالهواء المضغوط ، يتم تشغيلها
مع توفر مفتاح توقف زيادة في
الإمان ، التبديل السريع لأدوات
التشغيل.

04

مجموعة الكماشات وقياس
الزوايا

سواء كانت الكماشات أفقية ام
راسية فهي تعمل بالهواء
المضغوط ومزودة بجهاز
لتخفيض الضغط
ويتم العمل بقياس الزوايا مع
الامكانية في تغيير درجة الميل
من -45 درجة الى +45
درجة بالتحريك اليدوي . ويتم
قراءة الموضع عن طريق
مسطرة مترية أو مقياس.

05

المطرقة النجمية

المطرقة النجمية قابلة للضبط بستة
أوضاع مختلفة ومزودة بجهاز
يتيح الحيد عن القطعة ألياً مما
يضمن سلامة القطعة ميكانيكياً
وشكلياً .

المواصفات الفنية

محرك ذاتي الفرملة: 1.5 كيلووات

سرعة دوران الآلة : 6000 دورة / دقيقة

سرعة حركة: 300 ميلليمتر

سعة الكماشات : 200 x 120 H ميلليمتر

كماشة أفقية ورأسية بالهواء المضغوط بجهاز لتخفيض الضغط

المطرقة النافذة بسننرات ذات 6 أوضاع

أنبوب حمل القاطعة Ø 32/27 x 160 ميلليمتر

قطر القاطعة بحد أقصى: 180 ميلليمتر

نظام التسخيم بخار الماء المضغوط مخلوط بالزيت

مجهزة بمدخل لشطف الادخنة

القاعدة تحوي حامل مجموعة القواطع ودرج تجميع لنفايات التقطع

ناقل وداعم متحرك للقطعة طول = 500 ميلليمتر

نظافة سطح الكماشة بالهواء المضغوط

مسدس بالهواء المضغوط للنظافة

1450 x 720 x 1270

المقاس (مليميتر)

190

الوزن كجم