



emmeggi

Aluminium
S
Steel
P
Pvc

ar #1



نفق عازل للصوت

01



تجميع البقايا

02

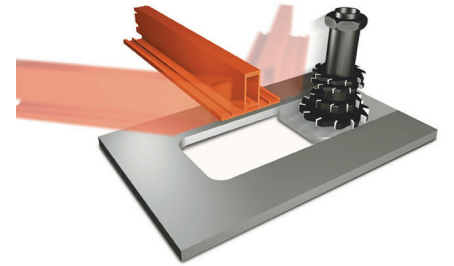
Lilliput 320 Inso

الطابعة الآلية



إن التكنولوجيا التكميلية تلعب دوراً هاماً في عمل الورشة ، حيث ان مجموعة المنتجات تحوى أدوات مدروسة للإنجاز بنجاح للأعمال ذات الطبيعة الخاصة . ان منتجات Emmegi تعرض مجموعة كبيرة من الماكينات المخصصة لكل أعمال التقطيع ، التثقيب ، طباعة الماركة ، التقليم ، تحديد وضع القطعة و تحديد المقاس.

Lilliput 320 Inso هي طابعة أفقية بالدفع بالكهرباء/ بالهواء المضغوط . تقوم بالتقطيع بزوايا +45 درجة / 90 درجة- / 45 درجة. أداة تشغيل بدرجة دوران عالية 6000 دورة/دقيقة ، سطح التشغيل ضد الخدش . منطقة التشغيل مائلة بالكامل بمساحة داخلية كبيرة للرؤية. النفق العازل للصوت بعرض 1100مليمتر بالتحكم اليدوي ، يقوم بتخفيض الضوضاء الصادرة عن الماكينة الى 85dB (عند التقطيع بزواوية قياس 90 درجة)



تحكم

03

مجموعة الكماشات وقياس الزوايا

04

التبديل السريع بالهواء المضغوط

05



Lilliput 320 Inso

الطابعة الآلية

01

النفق العازل للصوت

القيام بالاشتغال بقطع كبيرة الحجم ودعمها يتم بفضل النفق العازل للصوت والذي تم وضعه على جوانب الماكينة ، يلعب دوراً مزدوجاً من ناحية تقديم الدعم للقطعة وتخفيض التلوث السمعي بالورشة. مزودة أيضاً بباب خلفي قابل للفتح يتيح العمل في قطع بأطوال خاصة.

02

تجميع البقايا

درج موضوع بإسفل الماكينة يتيح تجميع البقايا الناتجة عن التشغيل مما يسهل عمليات التنظيف.

03

تحكم

لوحة التحكم الرقمية بالماكينة تتيح التحكم في دفع مجموعة القواطع بالريز/هواء مضغوط، يتم تنظيف سطح الكماشات بالهواء المضغوط ، يتم تشغيلها مع توفر مفتاح توقف زيادة في الأمان ، التبدل السريع لادوات التشغيل.

04

مجموعة الكماشات وقياس الزوايا

سواء كانت الكماشات أفقية أم رأسية فهي تعمل بالهواء المضغوط ومزودة بجهاز لتخفيض الضغط ويتم العمل بقياس الزوايا مع الإمكانية في تغيير درجة الميل من 45- درجة إلى 45+ درجة بالتجريك اليدوي . ويتم قراءة الموضع عن طريق مسطرة متريية أو مقياس.

05

التبديل السريع بالهواء المضغوط

يتم تبديل مجموعة القواطع بالهواء المضغوط عن طريق المفتاح الموجود بلوحة التحكم. وهذا يسمح بالتبديل بين مجموعات القواطع التي تحويها الماكينة مما يضمن التشكيل لقطع مختلفة .

المواصفات الفنية

محرك ذاتي الفرملة: 1.5 كيلوات

سرعة دوران الآلة : 6000 دورة / دقيقة

سرعة حركة: 300 ميلليمتراً

سعة الكماشات : 200 x 120 H ميلليمتراً

كماشة أفقية ورأسية بالهواء المضغوط بجهاز لتخفيض الضغط

المطرقة النافذة بسننرات ذات 6 أوضاع

أنبوب حمل القاطعة Ø 32/27 x 160 ميلليمتراً

قطر القاطعة بحد أقصى: 180 ميلليمتراً

نظام التسخيم بخار الماء المضغوط المخروط بالزيت

مجهزة بمدخل لشطف الإذخنة

القاعدة تحوي حامل مجموعة القواطع ودرج تجميع لنفايات التقطيع

ناقل وداعم محرك للقطعة طول = 500 ميلليمتراً

نفق عازل للصوت بباب خلفي

نظافة سطح الكماشة بالهواء المضغوط

مسدس بالهواء المضغوط للنظافة

المقاس (مليمتراً) 1270 x 1020 x 1450

الوزن كجم 210