

ناقلة وداعمة القطعة

01

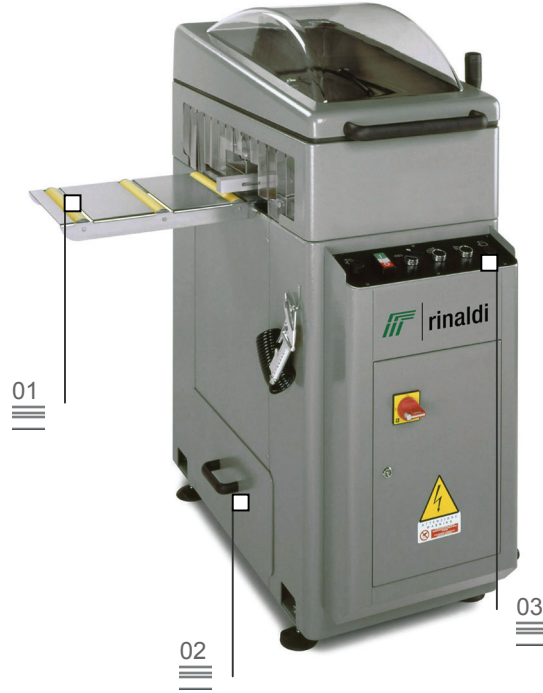


تجميع البقايا

02

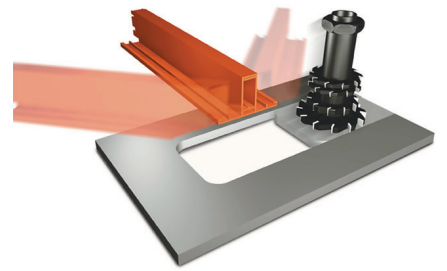
Lilliput 320 M

الطابعة اليدوية



إن التكنولوجيا التكميلية تلعب دوراً هاماً في عمل الورشة ، حيث إن مجموعة المنتجات تحوي أدوات مدروسة للإنجاز بنجاح للأعمال ذات الطبيعة الخاصة . إن منتجات Emmegi تعرض مجموعة كبيرة من الماكينات المخصصة لكل أعمال التقطيع ، التقيب ، طباعة الماركة ، التقليم ، تحديد وضع القطعة و تحديد المقاس .

Lilliput 320 M هي طابعة أفقية بالدفع اليدوي . تقوم بالتقطيع بزوايا +45 درجة / 90 درجة / -45 درجة . أداة تشغيل بدرجة دوران عالية 6000 دورة/دقيقة ، لتحسين مستوى الاشتغال بالقطع المطلوبة و المتعددة الزوايا . تبديل سريع لمجموعة التقطيع بالتحكم بالهواء المضغوط . سطح التشغيل ضد الخدش . منطقة التشغيل مائلة بالكامل بمساحة داخلية كبيرة للرؤية .



تحكم

03

مجموعة الكماشات وقياس الزوايا

04

التبديل السريع بالهواء المضغوط

05



Lilliput 320 M

الطابعة اليدوية

01

ناقلة وداعمة القطعة

مزودة بداعمة متحركة للقطعة
تتيح وضعها بصورة صحيحة
وأمنة بمنطقة التشغيل
بالمكبنة. وتساعد اسطوانات
التحريك على تسهيل عمليات
تنقل القطعة .

02

تجميع البقايا

درج موضوع بأسفل المكبنة يتيح
تجميع البقايا الناتجة عن التشغيل مما
يسهل عمليات التنظيف.

03

تحكم

لوحة التحكم الرقمية بالمكبنة
تتيح التحكم في دفع مجموعة
القواطع بالزيت/هواء مضغوط،
يتم تنظيف سطح الكماشات
بالهواء المضغوط، يتم تشغيلها
مع توفر مفاتيح توقف زيادة في
الآمان، التبدل السريع لأدوات
التشغيل.

04

مجموعة الكماشات وقياس
الزوايا

سواء كانت الكماشات أفقية أم
رأسية فهي تعمل بالهواء
المضغوط ومزودة بجهاز
لتخفيض الضغط
ويتم العمل بقياس الزوايا مع
الأمكانية في تغيير درجة الميل
من -45 درجة إلى +45
درجة بالتحريك اليدوي . ويتم
قراءة الموضع عن طريق
مسطرة مترية أو مقياس.

05

التبديل السريع بالهواء
المضغوط

يتم تبديل مجموعة القواطع بالهواء
المضغوط عن طريق المفاتيح
الموجودة بلوحة التحكم وهذا يسمح
بالتبديل بين مجموعات القواطع
التي تحويها المكبنة مما يضمن
التشكيل لقطع مختلفة .

المواصفات الفنية

محرك ذاتي الفرملة: 1.5 كيلوات

سرعة دوران الآلة : 6000 دورة / دقيقة

سرعة حركة: 300 ميلليمتر

سعة الكماشات : 200 x 120 H ميلليمتر

كماشة أفقية ورأسية بالهواء المضغوط بجهاز لتخفيض الضغط

المطرقة النافذة بسلندرات ذات 6 أوضاع

أنبوب حمل القاطعة Ø 32/27 x 160 ميلليمتر

قطر القاطعة بحد أقصى: 180 ميلليمتر

نظام التسخيم بخار الماء المضغوط المخروط بالزيت

مجيزة بمدخل لشفط الادخنة

القاعدة تحوي حامل مجموعة القواطع ودرج تجميع لنفايات التقطيع

ناقل وداعم متحرك للقطعة طول = 500 ميلليمتر

نظافة سطح الكماشة بالهواء المضغوط

مسدس بالهواء المضغوط للنظافة

1450 x 720 x 1270

المقاس (مليمتر)

180

الوزن كجم