



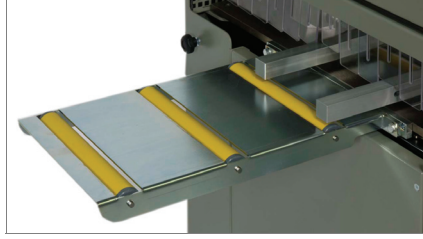
emmegi

A
Aluminium
S
Steel
P
Pvc

ar #1

Lilliput 350 A

الطابعة الآلية



ناقلة وداعمة القطعة

01



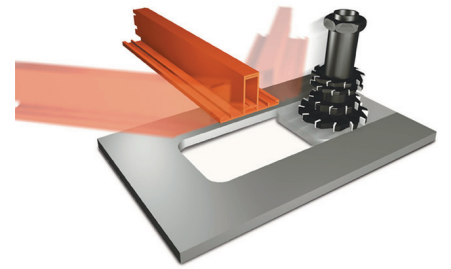
تجميع البقايا

02



03

طابعة ماركات أفقية بحركة تقدم بالدفع الكهربى/هواء مضغوط حماية ودورة تشغيل ألياً . تقطيع متعدد الزوايا تقوم بالتقطيع بزوايا +45 درجة / 90 درجة / -45 درجة . باستخدام مغير سرعة الكترونى لتحسين مستوى تشكيل القطعة المطلوبة و المتعددة الزوايا . تبديل سريع لمجموعة التقطيع بالتحكم بالهواء المضغوط . سطح التشغيل ضد الخدش . المطرقة المتعددة ذاتية التدوير تمنع التلامس بين المطرقة و القطعة خلال التقدم . منطقة التشغيل مائلة بالكامل .



تحكم بمغير للسرعة

03

مجموعة الكماشات وقياس الزوايا

04

التبديل السريع بالهواء المضغوط

05



Lilliput 350 A

الطابعة الآلية

01

ناقلة وداعمة القطعة

مزودة بداعمة متحركة للقطعة يتيح وضعها بصورة صحيحة وأمنة بمنطقة التشغيل بالماكينة وتساعد اسطوانات التحريك على تسهيل عمليات نقل القطعة .

02

تجميع البقايا

درج موضوع باسفل الماكينة يتيح تجميع البقايا الناتجة عن التشغيل مما يسهل عمليات التنظيف .

03

تحكم بمغير للسرعة

لوحة التحكم الرقمية بالماكينة تتيح التحكم في دفع مجموعة القواطع بالريبت/هواء مضغوط، يتم تنظيف سطح الكماشات بالهواء المضغوط ، يتم تشغيلها مع توفر مفتاح توقف زيادة في الأمان ، التبدل السريع لإدوات التشغيل وجود مغير للسرعة يتيح تغيير عدد دورات المحرك والتي تظهر على شاشة العرض الرقمية.

04

مجموعة الكماشات وقياس الزوايا

الكماشات الأفقية ام الرأسية تعمل بالهواء المضغوط ومزودة بجهاز لتخفيض الضغط ويتم العمل بقياس الزوايا مع الإمكانية في تغيير درجة الميل من -45 درجة إلى +45 درجة بالتحريك اليدوي . ويتم قراءة الموضع عن طريق مقياس.

05

التبديل السريع بالهواء المضغوط

يتم تبديل مجموعة القواطع بالهواء المضغوط عن طريق المفتاح الموجود بلوحة التحكم. وهذا يسمح بالتبديل السريع بين مجموعات القواطع التي تحويها الماكينة للقيام بالتشكيلات المختلفة .

المواصفات الفنية

محرك مزود بعكاس للسرعة : 2.2 كيلوات

سرعة الآلة متغيرة: 4000 + 7000 دورة / دقيقة

سرعة حركة: 350 ميلليمترا

سعة الكماشات : 120 x 240 H ميلليمترا

كماشة أفقية ورأسية بالهواء المضغوط بجهاز لتخفيض الضغط

المطرقة النافذة بسلندرات ذات 6 أوضاع

أنبوب حمل القاطعة Ø 32/27 x 160 ميلليمترا

قطر القاطعة بحد أقصى: 200 ميلليمترا

شاشة عرض مصغرة لبيان سرعة الآلة

نظام التسخيم بخار الماء المضغوط المخلوط بالزيت

مجهزة بمدخل لشطف الانخنة

القاعدة تحوي حامل مجموعة القواطع ودرج تجميع لنفايات التقطيع

ناقل وداعم محرك للقطعة طول = 500 ميلليمترا

نظافة سطح الكماشة بالهواء المضغوط

مسدس بالهواء المضغوط للتنظيف