



emmegi

Aluminium

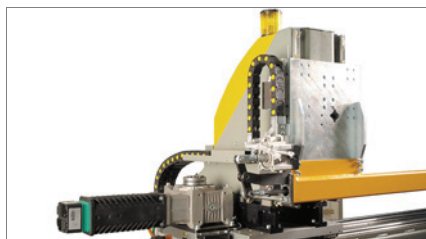
S
Steel

P
Pvc

bg #1

Quadra

Инсталация



Позициониране на входящите профили

01

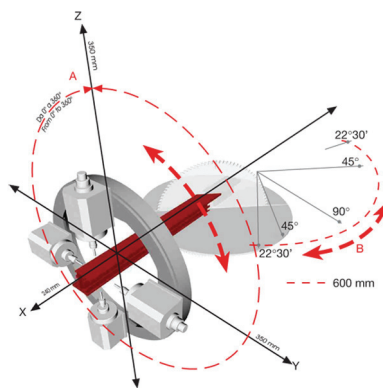


Магазин за натоварване

02



Обработващ център, окомплектован с 5 оси CNC, осъществен за извършване на обработки по фрезование, пробиване, резбоване и рязане на входящи алуминиеви профили, PVC и леки сплави като цяло. Снабден е с автоматичен магазин за необработени входящи профили, които захранват инсталацията без контрол от страна на оператора. В централната част се намират фрезоващият модул с 4 оси CNC и 4 електрически задвижвани шпиндели, които са в състояние да работят върху целия контур на частта, независимо накъде е ориентиран. Режещият блок с постоянно въртене CN позволява рязане под ъгли включително между $22^{\circ}30'$ и $157^{\circ}30'$ с издигащ се диск с диам. 600 мм. Крайната част на инсталацията е съставена от магазин, задвижван с напречни ремъци за съхраняването на готовите части. Снабден е със звукоизолирана кутия на централната работна част, която освен че предпазва оператора, позволява да се намалят значително вредните емисии на шум в околната среда.



Фрезоващ модул

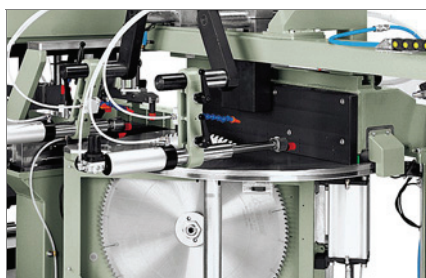
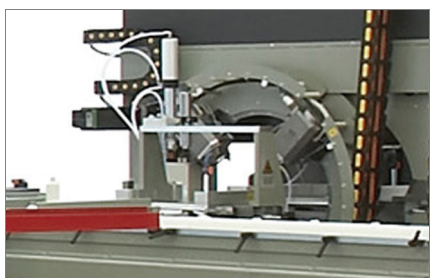
03

Модул за рязане

04

Магазин за разтоварване

05



Quadra

Инсталация

01

Позициониране на входящите профили

Система за позициониране на входящите профили с цифров контрол с висока прецизност и скорост. Системата е окомплектована с цапга за фиксиране на профила (регулирането на позицията на цапгата е ръчно или (по желание) с цифров контрол.

02

Магазин за натоварване

Магазин с голям капацитет за натоварване на профили: 20 входящи профила с максимална ширина 100 мм или 10 входящи профила с максимална ширина 200 мм; максимална дължина на входящите профили: 7,5 м; Движението за захранване към системата за позициониране на профила е със специфична стъпка.

03

Фрезоващ модул

Иновационна работна зона с въртящ се лагер, окомплектована с 4 контролирани и интерполируеми работни модула върху 4 оси: X, Y, Z, A (въртене на 360° около оста на входящия профил); движение по оси: X=240 мм, Y=350 мм, Z=350 мм, A=360°; работните модули могат да бъдат съставени високочестотни електрически задвижвани шпиндели с водно охлаждане, държач на инструмента CONO ISO 25, с мощност до 4,5 kW до 28.000 оборота/1'.

04

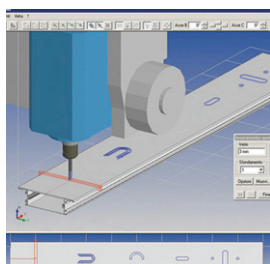
Модул за рязане

Едноглав циркуляр с издигащ се диск с цифров контрол, снабден с диск от 600 мм и широк диапазон на рязане: от 22°,30 до 157°,30'. Задаването на какъто и да е ъгъл на рязане е напълно автоматично и управлявано от CNC.

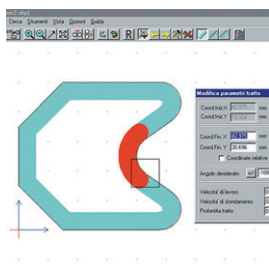
05

Магазин за разтоварване

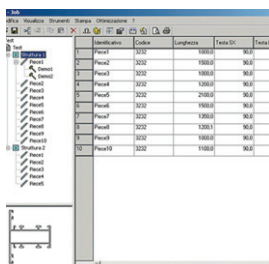
Магазин с голям капацитет за разтоварване и съхраняване на готовите части. Предлага се в две версии: дължина на частите до 4,0 м и в алтернатива дължина на частите до 7,5 м; Магазинът за разтоварване е предходен от система за отвеждане на отпадъците.



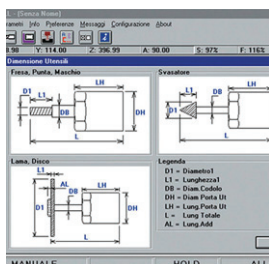
Camplus



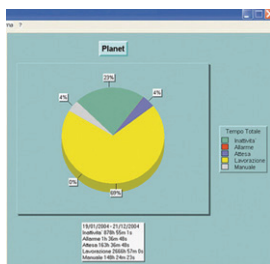
Shape



Job



Drill



Supervisor

ДИВЖЕНИЕ ПО ОСИ

ОС X (надлъжно)	240
ОС Y (напречно)	350
ОС Z (вертикално)	350
ОС A (завъртане на детайла)	0° / 360°
ОС U (позициониране на входящия профил)	9500

СКОРОСТ НА ПОЗИЦИОНИРАНЕ

ОС X (м/мин)	30
ОС Y (м/мин)	30
ОС Z (м/мин)	30
ОС A (°/мин)	2250
ОС U (°/мин)	80

ЕЛЕКТРИЧЕСКИ ЗАДВИЖВАН ШПИНДЕЛ

Максимална мощност в S1 (kW)	4,5
Максимална скорост (обороти/мин)	20000 28000 (optional)
Конус на държача на инструмента	ISO 30
Водно охлаждане	