

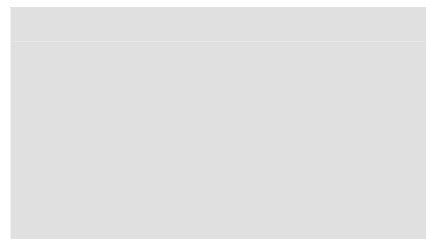
Full 2P

Автоматична машина за пробиване



Управление

01



Измервателен накрайник за височина на профила

02



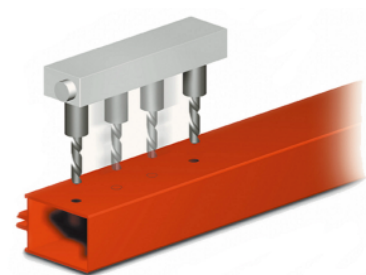
03

05

01

Допълнителните технологии играят важна роля в работата в цеха, доколкото продуктовата гама се състои от инструменти, разработени с цел да задоволят специални изисквания. За всички видове операции по фрезване, пробиване, шлифоване, изпилване, позициониране на профилите и сравняване на размера, гамата Emmegi /Емеджи/ предлага широк спектър машини, предназначени за тези цели.

Full 2P е едноглава машина за пробиване с електропневматично смъкване с 2 инструмента с възможност за промяна на разстоянието между инструментите. Пневматично подаване на подвижното острие с възможност за запамятаване на 2 разстояния между инструментите. Устройство за бързо приближаване с автоматично отчитане на височината на профила. Плоскост с регулируема стяга по дължината на ос Y, с възможност за запамятаване на 6 позиции.



Подаване на пробивация модул

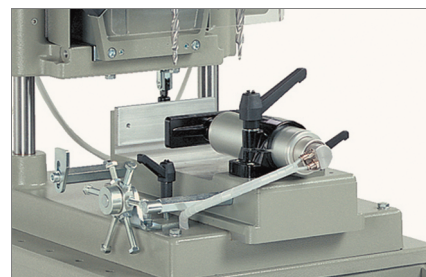
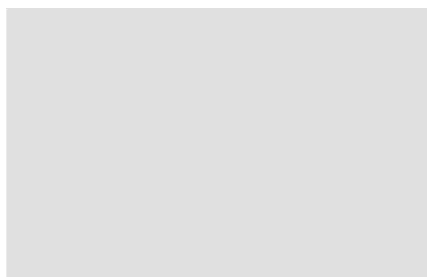
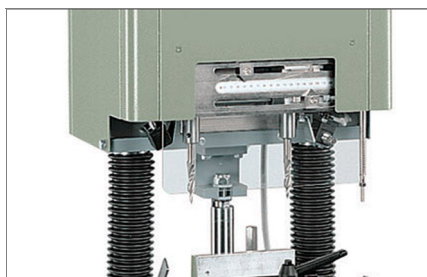
03

Смазване

04

Стяга

05



Full 2P

Автоматична машина за пробиване

01

Управление

На командното табло са разположени бутоните за движение и съответното пускане в ход.

02

Измервателен накрайник за височината на профила

Системата за отчитане е механична, което чрез използването на пружина, монтирана върху ос позволява да се отчете формата на екструдираното изделие, като се спира при спускането при наличието на перки, позволява да се определи височината му.

03

Подаване на пробиващия модул

Движението на втория пробиващ модул се извършва пневматично като спира в близост до фалцовете, които преди това са били ръчно регулирани. Осигурява възможност за настройване на предварително определени размери на пробиване.

04

Смазване

Машината е снабдена с пулверизираща система за смазване с водно-маслена емулсия, която осигурява правилното смазване на работещия режещ инструмент.

05

Стяга

Машината разполага с хоризонтална стяга с пневматично управление с устройство за ниско налягане и може да се регулира ръчно, което осигурява правилното блокиране на профила в машината.

ТЕХНИЧЕСКИ ХАРАКТЕРИСТИКИ

Двигател: 1,1 kW

Скорост на режещия инструмент: 2250 обороти/мин.

Работен ход: 150 мм

Разстояние между инструментите мин./макс 25/180 мм

Капацитет на захващане на стегите: 120x230 Н мм

Блокиране на режещия инструмент с центровъчен щифт

Цилиндрично съединение на режещия инструмент Ø12 мм с плоскост

Хоризонтална пневматична стяга с устройство за ниско налягане

Двойка остриета с 2 диаметъра: Ø 6/11,5 x 120 мм позиции

Пулверизираща система за смазване с водно-маслена емулсия

Регулируем стопер за дълбочина

Лост с 4 изключваеми фалца

Пистолет за почистване със състен въздух