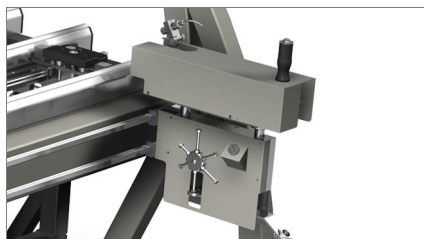




emmeggi

A
Aluminium
S
Steel
P
Pvc

bg #1



Ножица и фалцове

01



Хоризонтална фреза

02

BMF 3400

Монтажна маса за външен метален обков



Маса, предназначена за монтаж на металния обков. Широката работна повърхност позволява да се обработват прозрачни крила и рамки с големи размери и трите опции за покритие (твърдо PVC против триене за алуминий, четки за PVC, филц за дървото) позволяват да се обработват всякакъв вид дограми.

В серията BMF 3400 се предвижда оразмеряване на металния обков, рязане чрез хидропневматична ножица и завинтване с отвертка с автоматично захранване.

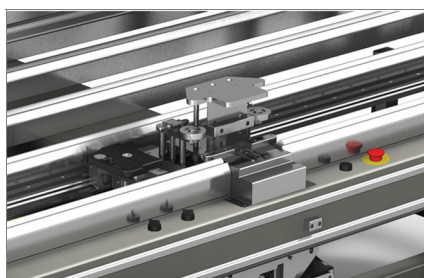
По желание на клиента са налични също модул за пробиване с три точки за заключващ механизъм „кремонезе“, комплект за фрезозане за заключващ механизъм „кремонезе“, модул за пробиване на отвори за шарнири, съд за събиране на отпадъци, стойка за съхранение на прозрачни крила с метален обков, стойка за аксесоари и автоматично отбелязване на размера на стъклодържателя чрез магнитни сензори.

Модул за пробиване с три шпиндела

03

Автоматична отвертка

04



BMF 3400

Монтажна маса за външен метален обков

01

Ножица и фалцове

Масата е снабдена с ножица и фалцове върху шаси, които се задействат пневматично със независимо движение за размера и рязането на външния метален обков.

02

Хоризонтална фреза

Модулът за фрезование за заключващ механизъм „кремонезе“ е монтиран върху хоризонтални водачи с механични фалцове за позицията на работния ход. Освен това система с фалцове, които могат да се позиционират позволява регулирането на работните ходове по три оси.

03

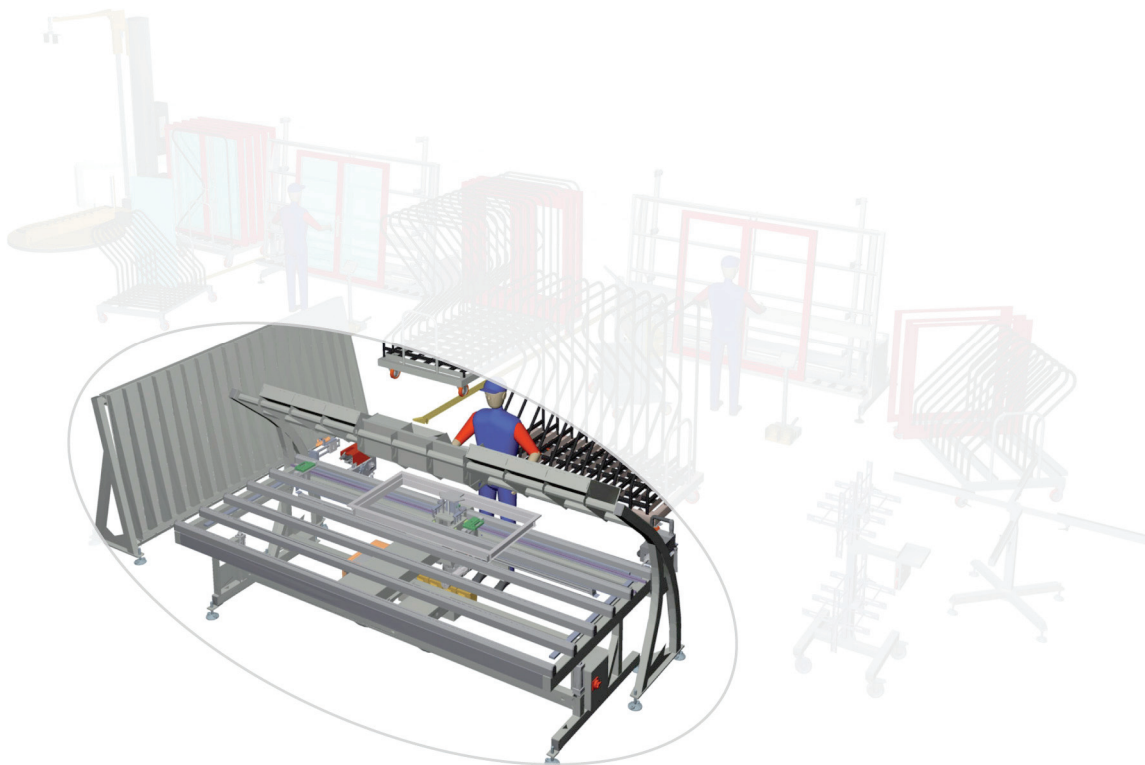
Модул за пробиване с три шпиндела

Модулът за пробиване за направата на отвори за дръжки позволява едновременната направа на три отвора и освен това е регулируем по две оси.

04

Автоматична отвертка

Модулът с акумулаторната отвертка с автоматично подаване на детайла се плъзга по хоризонтални водачи и има система за насочване на лазер. Освен това има възможност за ръчно поставяне на нестандартни винтове.



РАБОТНИ ПОВЪРХНОСТИ

Пневматично наклоняване на работната повърхност от 0° (хоризонтално) до 12°

Регулируема височина на работната повърхност (мм)

890 ~ 925

ФИКСИРАНЕ НА ДЕТАЙЛА

Пневматична самоцентрираща се захващаща система

Отвор на стягата (мм)

400 ~ 2.600

КОНТАКТНИ ПОВЪРХНОСТИ

контактни повърхности, покрити с твърдо PVC против триене

ДРУГИ

Автоматично измерване на металния обков

Хоризонтална фреза, монтирана върху водачи с механични стеги за позицията на работния ход

Модул за пробиване с три шпиндела за направата на отвори за дръжки.

Автоматична отвертка с възможност за ръчно поставяне на нестандартни винтове, монтирана върху хоризонтален водач и снабдена със система за насочване на лазер.

Блок с външни регулируеми контролни фалцове по лява ос x спрямо центъра и по дясна ос x спрямо центъра за заключващия механизъм „Кремонезе“.