



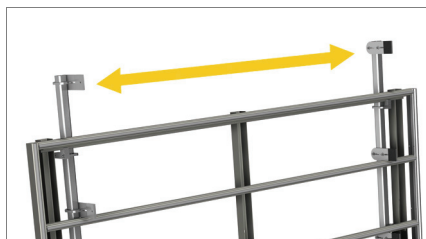
emmegi

A
Aluminium
S
Steel
P
Pvc

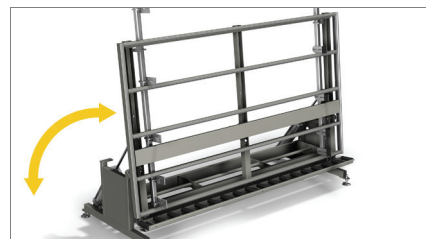
bg #1

Five CS

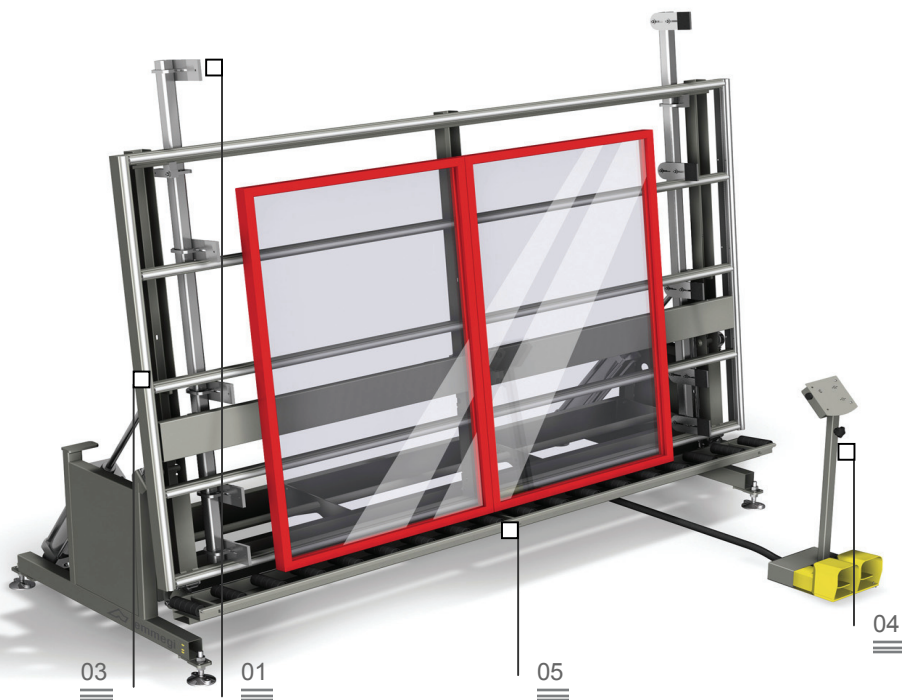
Маса за монтаж, остъкляване и тестване



Блокиране на рамката 01



Прегъваем работен плот 02

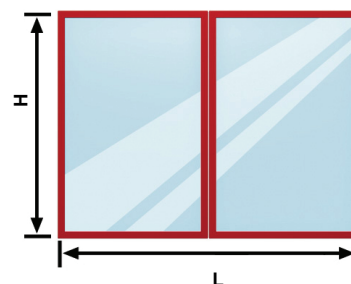


Важна роля при рационализацията и оптимизацията на производствения цикъл играе планирането на правилния поток на материалите, както на полуготовите, които са характерни за фазата на монтажа, така и на крайните продукти.

Логистичната линия на Emmegi предлага на фирмите конкретен отговор на изискванията за складиране, обработка и монтаж.

Five CS е маса за тестване на алуминиеви профили. Позволява симулиране на условията, при които ще бъде ползван профилът: прозрачната рамка е блокирана чрез система от регулируеми скоби по цялата височина на профила, в рамката се поставят крилата и стъклата и се извършва крайното тестване.

Ролковата система позволява на оператора да натоварва и разтоварва напълно самостоятелно тежки профили.



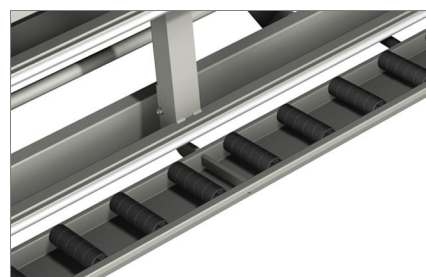
опорни платове от твърдо PVC против триене 03



Управление и педално устройство 04



Ролкова система за придвижване на профила 05



Five CS

Маса за монтаж, остъкляване и тестване

01

Блокиране на рамката

Системата за блокиране на рамката става по самоцентриращ се начин, благодарение на рейка, която осигурява перфектна успоредност и еднакво налягане чрез работата на пневматичните цилиндри.

02

Прегъваем работен плот

Работният плот се движи с напълно пневматично управление. Чрез задаване на съответната команда с помощта на педалите, работният плот може да се наклони от 0°, хоризонтална позиция, до 85°.

03

Опорни плотове от твърдо PVC против триене

Опорният плот от твърдо PVC против триене осигурява на рамката голяма плавност, което прави обработката лесна.

04

Управление и педално устройство

Една централна конзола, управлявана с две ръце, чрез която се задава блокиране/освобождаване на рамката. В допълнение, устройство с два педала позволява прегъване на плота или задействане на ролковата система за хоризонтално придвижване на профила.

05

Ролкова система за придвижване на профила

Прегъваща се система от ролки с пневматично задвижване позволява хоризонтално придвижване на рамката. Това се осъществява благодарение на ролки, монтирани върху стенда, които осигуряват плавност и леснота на обработката.



ТЕХНИЧЕСКИ ХАРАКТЕРИСТИКИ

Работни повърхности, покрити с твърдо PVC против триене

Регулируема височина на работната повърхност (мм)

875 + 925

Работен плот, наклонява се от 0° (хоризонтал) до 12°

Регулируема сила на захващане (макс) (N)

660

Отвор на скобата L (мм)

425 + 2425

Височина на лопатките на скобата (макс.) (мм)

65

Лостове на скобата с 5 регулируеми лопатки върху двата лоста H (мм)

H 2060

Система за притискане със самоцентрираща се скоба с прибиращи се лостове

Пневматично сгъване на ролковата система, когато плотът е в хоризонтално положение

Система от ролки за качване и сваляне на детайли с регулируема височина спрямо земята (мм)

305 + 355

Дължина (мм)

3000