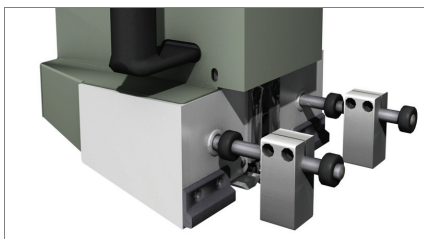


## Pinza

Степлер за точките на затваряне Syncro®



Пневматично позициониране върху рамката

01



Пневматично управление на кримпването

02



Пневматичен степлер, предназначен за кримпване на точките на затваряне Syncro® FAPIM към рамката. Степлерът се захваща с две ръце и последователното натискане на двата бутона, намиращи се на дръжката определя кримпването в точката на затваряне.

Ергономичност и безопасност

03



# Pinza

Степлер за точките на затваряне Synchrono®

## 01

### Пневматично позициониране върху рамката

Двойката пневматични притискачи и системата за регулируеми проверки позволяват точно и стабилни застягане на „Pinza“ върху профила, чрез натискането на бутона за закрепване като определя най-подходящите условия за фазата на кримпване.

## 02

### Пневматично управление на кримпването

Натискането на втория бутон задейства пневматичната система за кримпване. Специалната точка на затваряне на системата Synchrono® от FAPIM се позиционира и се затваря върху профила. Използването на „Pinza“ в комбинация със стенда за сглобяване, предназначен за принадлежности Synchrono® позволява да се използват пневматични палци за леснота при позиционирането на точката на затваряне.

## 03

### Ергономичност и безопасност

Благодарение на проектантските спецификации за размер този продукт е практичен и маневрен и се отличава с лесната си употреба. Размери 230 x 290 x 250 мм за само 9 кг. тегло. Ергономичната дръжка с бутон е проектирана така, че да направи комфортно използването на „Pinza“ дори и при обработки с дълга продължителност.

| РАЗМЕРИ   |                 |
|---|-----------------|
| Размери (дължина x ширина x височина) (мм)          | 230 x 290 x 250 |
| Тегло (кг)  | 9               |
| ДРУГИ   |                 |
| Максимална дължина на обработвания профил (мм)      | 80              |
| Пневматично задействане на кримпването              | •               |
| Пневматично позициониране на степлера върху рамката | •               |
| Разход на въздух (l/min)                            | 6,5             |