



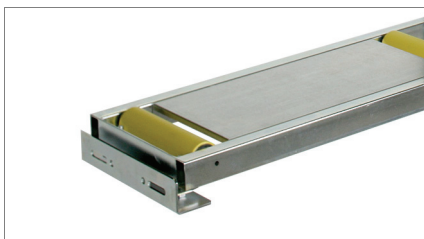
emmegi

Aluminium

Steel

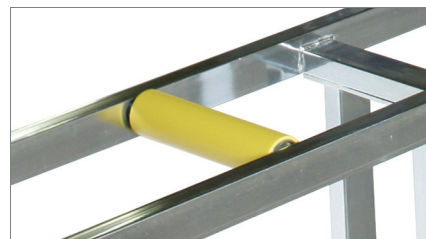
Pvc

bg #1



Изглед от страни

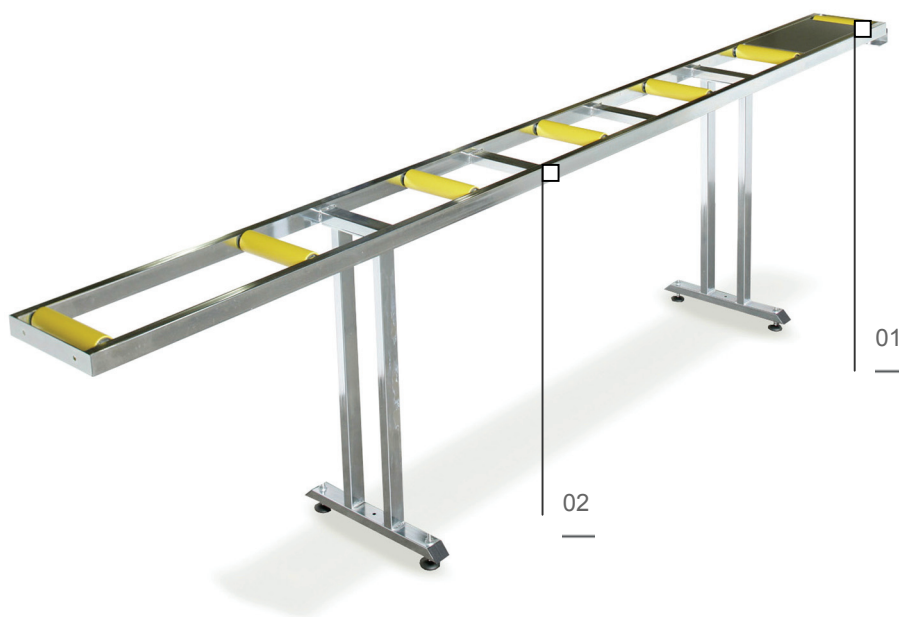
01



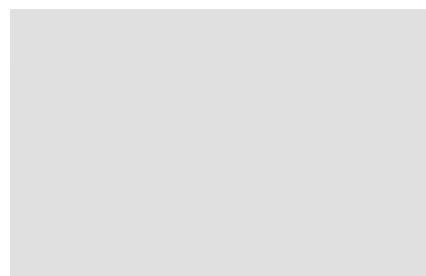
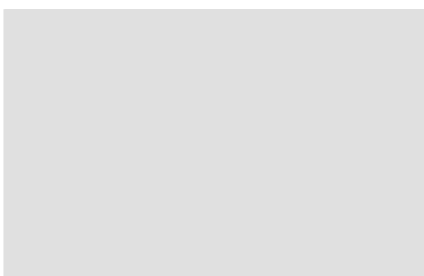
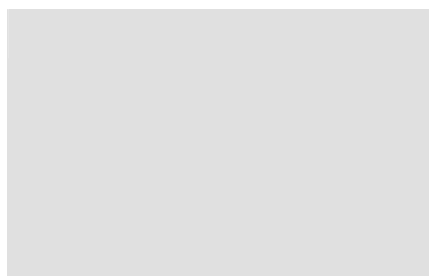
Ролка

02

Ролков конвейер за
зареждане
Ролков конвейер



Тръбообразна стоманена конструкция с регулируеми крачета: с ролки с диам. 240 мм, дължината на ролковия конвейер е 3500 мм; с ролки с диам. 440 мм, дължината на ролковия конвейер е 4000 мм.



Ролков конвейер за зареждане

Ролков конвейер

01

Изглед от страни

Посредством подходящата стоманена скоба се извършва прецизното и здраво механично свързване към отрезната машина.

02

Ролка

Стоманени ролки, обвити с PVC от 240 мм, които позволяват ефективното плъзгане на профила като се избягват повърхностни увреждания.