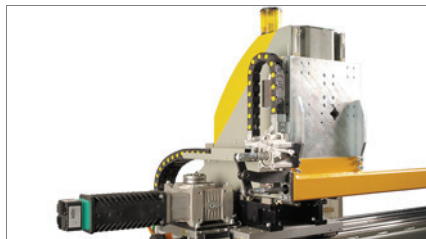
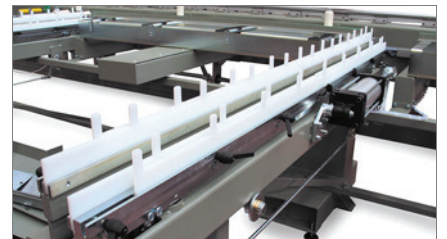


Quadra

机组



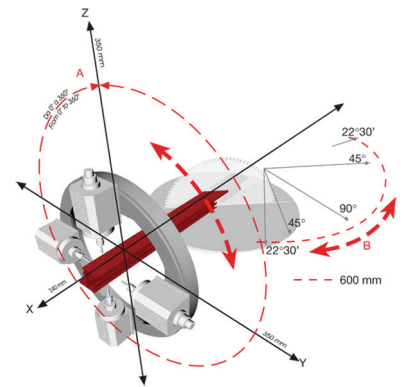
型材定位 01



上料库 02



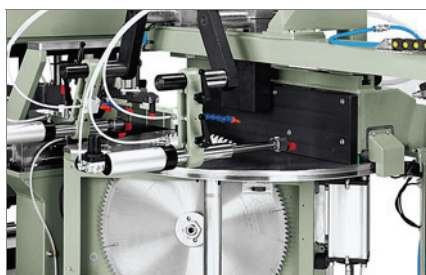
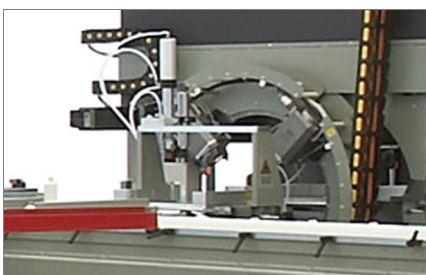
6轴数控而完配的加工中心，适合对铝合金，PVC，普通轻型合金和钢条等材料进行铣削，钻孔，丝攻，切割等加工。配有自动上料仓库，无人管地可以上未加工型材。加工中心的中间部有4轴CNC铣床以及4个电动轴来加工工件的每个断面，无论如何定向。CN连续旋转的切割模块，用上行600mm锯刀，可以切割从22°30'到157°30'之间的角度。加工中心的后部由横向履带的仓库以容纳产品。中间工作区有全套保护装置来以确保操作人员的安全以及减少噪音。



铣床 03

切割模块 04

下料库 05



01 型材定位

精密而快速的型材数控定位装置。固定钳子（钳子位置的调解方式为手动，若需要可以另外加数控装置）。

02 上料库

大面积的上料仓库，能够容纳 20 条（最大宽度为 100 mm）或 10 条（最大宽度为 200 mm）；型材最大长度为 7,5 m。进给移动为步进似的。

03 铣床

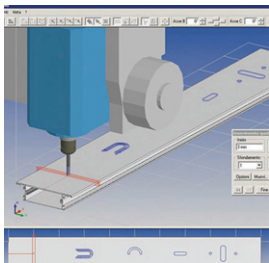
新设计的工作区，包括 4 个工位的旋转托架。工位由 4 个轴线控制的：X, Y, Z, A (360° 旋转在型材轴的周边)；轴线形成：X=240 mm, Y=350 mm, Z=350 mm, A=360°；加工组由 4,5 KW、最大转速为 28.000 转/1'、高频率、水冷、带 CONO ISO 25 工具连接锥柄的电动轴组成的。

04 切割模块

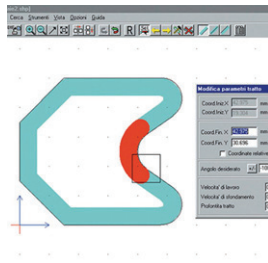
上行、数控单头切割机，配有 600 mm 的锯刀，切割范围从 22°,30 到 157°.30'。设定任何切割角度全自动而由 CNC 管理系统控制。

05 下料库

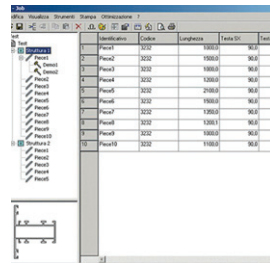
大面积的下料以及储存底仓库。有两个规格：产品最大长度为 4,0 m 或者为 7,5 m。下料仓库前面有废品回收系统。



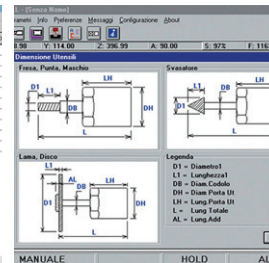
Camplus



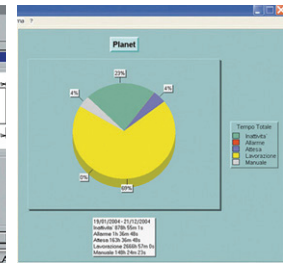
Shape



Job



Drill



Supervisor

轴行程	
X 轴 (纵向)	240
Y 轴(横向)	350
Z 轴(垂直)	350
A 轴 (工件旋转)	0° / 360°
U 轴 (型材定位)	9500
定位速度	
X 轴 (m/min)	30
Y 轴 (m/min)	30
Z 轴 (m/min)	30
A 轴 (°/min)	2250
U 轴 (°/min)	80
电动主轴的技术参数	
S1 最大功率 (kW)	4,5
最大转速 (g/min)	20000 28000 (可选功能)
工具连接锥柄	ISO 30
外侧冷却系统，空气冷却	

