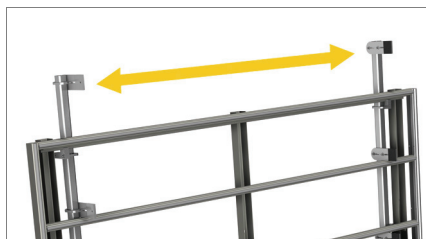




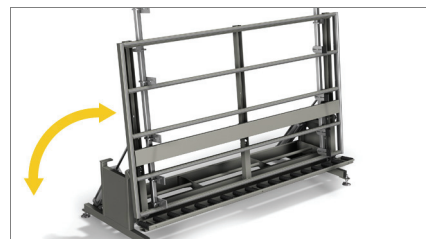
emmegi

A  
Aluminium  
S  
Steel  
P  
Pvc

dk #1



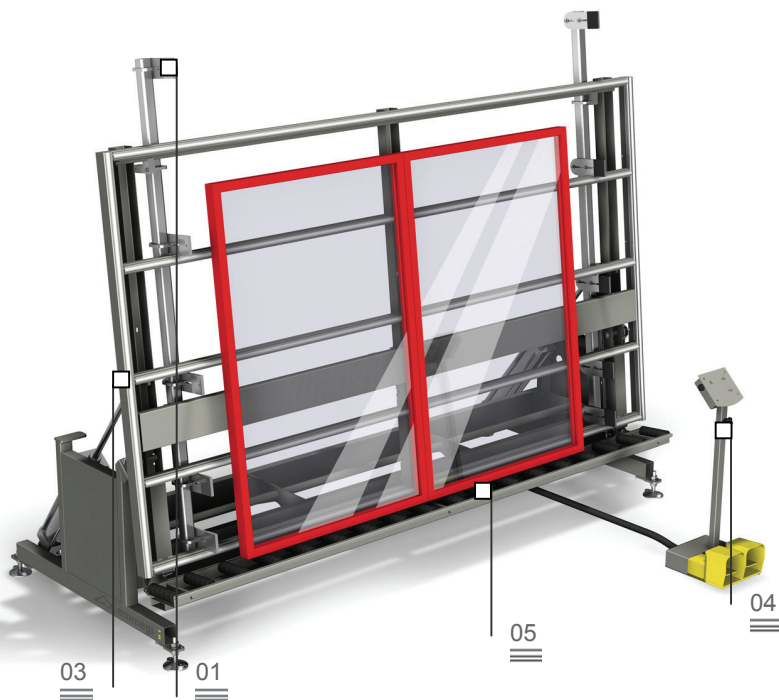
Fastspænding af ramme 01



Kipbar arbejdsflade 02

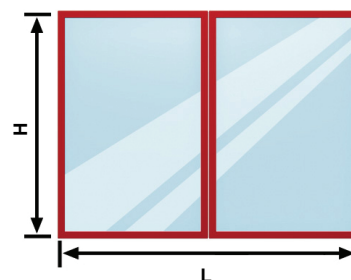
## Five CS

Bord til montering og test af dør- og vinduesrammer



Projekteringen af et korrekt materialeflow spiller en stor rolle ved rationaliseringen og optimeringen af bearbejdningen. Dette gælder uanset om der er tale om halvfabrikata, montagedele eller færdige produkter. Emmegis logistiklinje giver virksomhederne et konkret svar på alle behov for opbevaring, transport og montering.

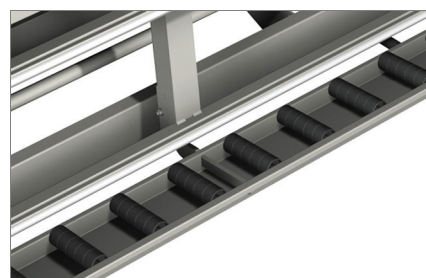
Five CS er et bord til montering og test af dør- og vinduesrammer af aluminium. Bordet gør det muligt at simulere forudsætningerne for brug af dør- og vinduesrammen: Karmen fastspændes ved hjælp af et system, der kan justeres i hele dør- og vinduesrammens højde. Herefter indsættes først vinduesrammerne i karmen og dernæst glasruden, og til slut finder testen sted. Rulleconveyoren gør muligt for operatøren at ilægge og nedstable tunge dør- og vinduesrammer uden behov for hjælp.



Støtteflade af hærdet, friktionsfri PVC 03

Kontrol og pedaler 04

Rulleconveyor til dør- og vinduesrammer 05



# Five CS

## Bord til montering og test af dør- og vinduesrammer

### 01

#### Fastspænding af ramme

Fastspændingssystemet til rammen er selvcentrerende takket være en tandstang, som sikrer perfekt parallelitet og ensartet tryk ved brug af pneumatiske cylindre.

### 02

#### Kipbar arbejdsflade

Arbejdsfladen kan kippes pneumatisk. Pedalen gør det muligt at kippe arbejdsfladen fra 0° (horisontal position) til 85°.

### 03

#### Støtteflade af hærdet, friktionsfri PVC

Støttefladen af hærdet, friktionsfri PVC sikrer stor glideevne for rammen og forenkler transporten.

### 04

#### Kontrol og pedaler

Den tohåndsbetjente knap, som styrer fastspændingen/frigørelsen af rammen er placeret på et centralt styrepanel. En dobbelt pedal muliggør kipning af arbejdsfladen eller aktivering af den horisontale rulleconveyor, hvor profilen glider.

### 05

#### Rulleconveyor til dør- og vinduesrammer

En kipbar, pneumatisk rulleconveyor muliggør horisontal bevægelse af rammen takket være ruller (monteret på skaft), som sikrer høj glideevne og forenklet håndtering.



#### TEKNISKE KRAVTEKNIKA

Overflader af hærdet, friktionsfri PVC	
Arbejdsflade med højdeindstilling (mm)	875 - 925
Arbejdsflade med mulighed for kipning fra 0° (horisontal position) til 12°	
Indstillelig fastspændingskraft (maks.) (N)	660
Åbningsvidde for låseskive L (mm)	425 - 2.425
Højde for blad i låseskive (maks.) (mm)	65
Højde for låseskive med 5 indstillelige blade på begge stænger H (mm)	H 2.060
Selvcentrerende fastspændingssystem med låseskiver og indtræksstænger	
Pneumatisk kipning af rulleconveyor, når arbejdsfladen er placeret horisontalt	
Rulleconveyor til ilægning/nedstabling med højdeindstilling (mm)	305 - 355
Længde (mm)	3.000