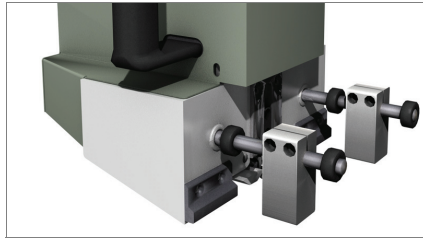


## Pinza

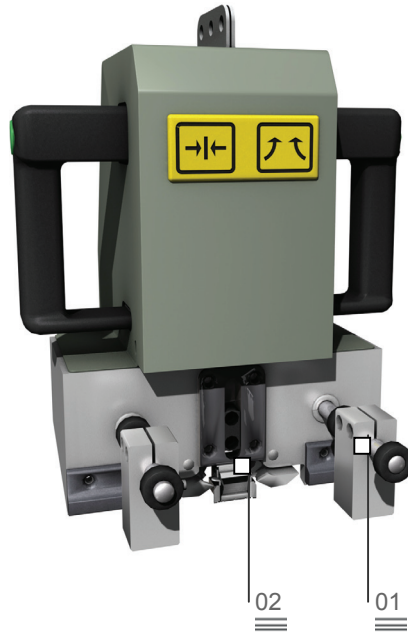
Griber til Syncro® låsebeslag



Pneumatisk positionering på karm 01

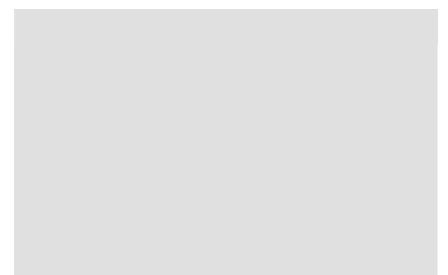
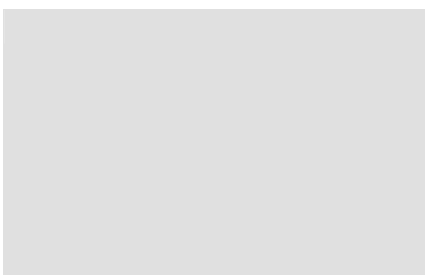


Pneumatisk aktivering af fastspænding 02



Pneumatisk griber til fastspænding af Syncro® låsebeslag (FAPIM) på karmen. Låsebeslaget fastspændes ved at tage fat om griberen med begge hænder og herefter trykke på de 2 knapper på håndtaget.

Ergonomi og sikkerhed 03



# Pinza

Griber til Syncro® låsebeslag

## 01

### Pneumatisk positionering på karm

2 pneumatiske pressere og et system bestående af indstillelige stop muliggør en præcis og stabil fastgørelse af Pinza på profilen, når der trykkes på låsegrebet. Herved opnås optimale betingelser for fastspændingen.

## 02

### Pneumatisk aktivering af fastspænding

Ved tryk på en anden knap aktiveres den pneumatiske griber til fastspænding. Det særlige Syncro® låsebeslag (FAPIM) positioneres og fastspændes på profilen. Brugen af Pinza kombineret med et montagebord til Syncro® tilbehør muliggør udnyttelse af de pneumatiske stop for at forenkle positioneringen af låsebeslaget.

## 03

### Ergonomi og sikkerhed

De individuelt tilpassede specifikationer gør dette produkt praktisk, håndterligt og brugervenligt. Produktet måler 230 x 290 x 250 mm og vejer blot 9 kg. Det særlige ergonomiske håndtag med knap er blevet udviklet for at gøre brugen af Pinza så behagelig som muligt - også i tilfælde af langvarig betjening.

#### MÅL

Mål (længde x bredde x højde) (mm)	230 x 290 x 250
------------------------------------	-----------------

Vægt (kg)	9
-----------	---

#### DIVERSE

Maks. profilbredde, der kan bearbejdes (mm)	80
---	----

Pneumatisk aktivering af fastspænding	•
---------------------------------------	---

Pneumatisk positionering af griber på karm	•
--	---

Luftforbrug (NI/min.)	6,5
-----------------------	-----