



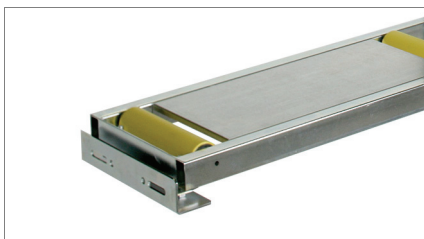
emmegi

Aluminium

Steel

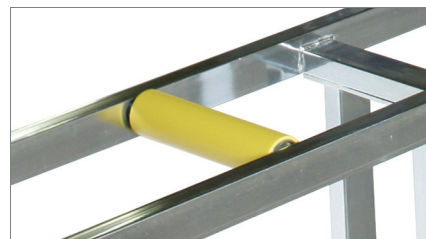
Pvc

dk #1



Set fra siden

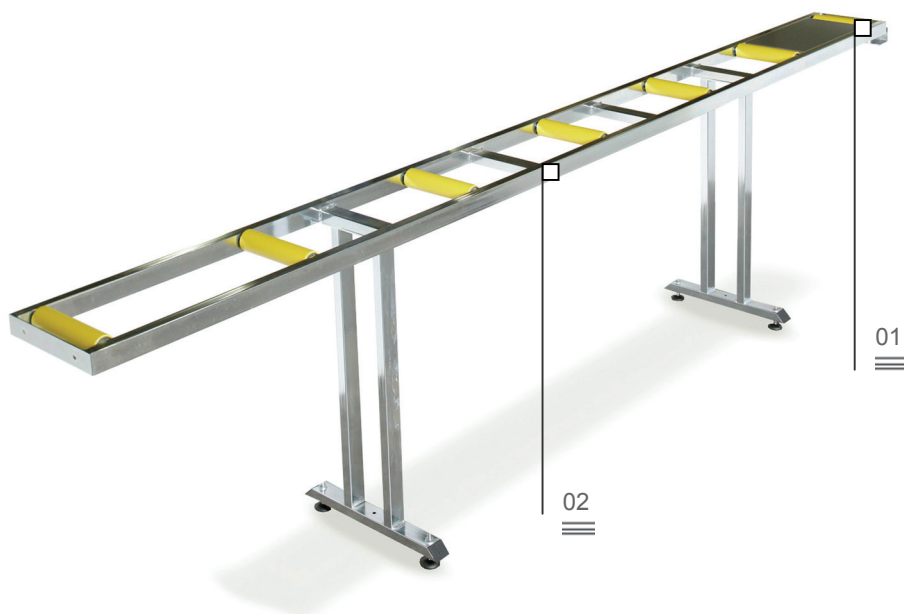
01



Rulle

02

Rulleconveyor til ilægning Rulleconveyor



Struktur af stålrør med indstillelige fødder: med ruller på 240 mm er rulleconveyorens længde 3.500 mm; med ruller på 440 mm er rulleconveyorens længde 4.000 mm.

Rulleconveyor til ilægning

Rulleconveyor

01

Set fra siden

Den mekaniske tilslutning til saven sker præcist og stabilt ved hjælp af holderen af stål.

02

Rulle

PVC-beklædte stålroller på 240 mm sikrer effektiv glidning for profilen og hindrer dermed beskadigelse af overfladen.