

## Lilliput 320 M

Manuaalinen päätyjyrsinkone

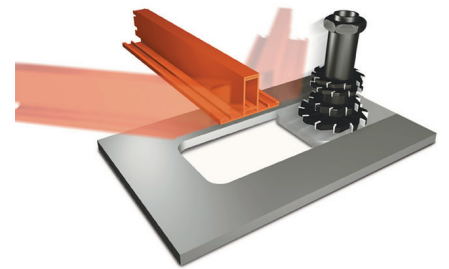
Profiilin tukirulla 01

Lastunkeruu 02



Tekniset, täydentävät lisälaitteet ovat tärkeitä työpajatoiminnassa, ja tuotetarjonnan tulee kyetä vastaamaan erikoisempiakin vaatimuksia. Emmegin tarjoamat koneet vastaavat kaikkiin jyrsintää, porausta, tasausta ja hiontaa sekä profiilien asetusta ja mittausta koskeviin vaatimuksiin.

Lilliput 320 M on vaakasuuntainen manuaalisella syötöllä toimiva päätyjyrsinkone. Kulmajyrsinnät  $+45^\circ / 90^\circ / -45^\circ$ . Työkalun suuri kierrosmäärä 6000 krs/min parantaa maalattujen profiilien ja ei-suorakulmien työstön laatua. Nopea jyrsinyksikköjen vaihto paineilmaohjauksella. Naarmuttamaton työtaso. Työstöalue täysin äänieristetty ja suojattu, hyvä sisäinen näkyvyys.



Ohjaus 03

Kiinnitinyksikkö ja ei-suorakulmat 04

Nopea pneumaattinen vaihto 05



# Lilliput 320 M

## Manuaalinen päätyjyrsinkone

### 01

#### Profiilin tukirullat

Mukana profiilin tukirullat, jotka helpottavat profiilin asetusta koneeseen ja varmistavat sen tukemisen työstöalueella. Rullat helpottavat profiilin liikuttamista.

### 02

#### Lastunkeruu

Koneen alaosassa on työstöstä tulevat lastut keräävä laatikko, jolloin puhtaanapito helpottuu.

### 03

#### Ohjaus

Ohjauspaneelin painikkeistosta voidaan syöttää, ilman puhallusta kiinnitintason puhdistukseen, käynnistystä turvakatkaisijasta, työkalun nopeaa vaihtoa.

### 04

#### Kiinnitinyksikkö ja ei-suorakulmat

Sekä vaaka- että pystysuuntaiset kiinnittimet toimivat paineilmalla ja niissä on paineen alennin. Kallistusta suorakulmien välillä voidaan vaihdella  $-45^{\circ}$  ja  $+45^{\circ}$  välillä manuaalisesti. Arvon luku tapahtuu mitta-asteikosta.

### 05

#### Nopea pneumaattinen vaihto

Jyrsinyksiköt vaihdetaan pneumaattisesti ohjauspaneelista. Näin koneen jyrsinyksikkö voidaan vaihtaa ja työstää erilaisia ekstruusioita.

#### TEKNISET OMINAISUUDET

Jarruttava moottori: 1,5 kW

Työkalun nopeus 6000 krs/min.

Liike 300 mm

Kiinnitinten teho: 200x120 H mm

Paineilmalla toimiva vaakasuuntainen kiinnitin jossa paineen alennin

Syvyysvaste 6-asemainen revolveri

Jyrsinkannatinputki  $\varnothing$  27/32x160 mm

Jyrsimen maks. Halkaisija: 180 mm

Veden ja öljyemulsion sumutuksella tapahtuva voitelujärjestelmä

Mahdollisuus savunpoistimen kytkemiseen

Perustassa jyrsinmakasiini ja lastunkeruulaatikko

Profiilin tukirullat P=500 mm

Kiinnitintason puhdistus ilmapuhalluksella

Paineilmapistooli puhdistukseen

Koko (mm)

1270 x 720 x 1450

Paino (Kg)

180