

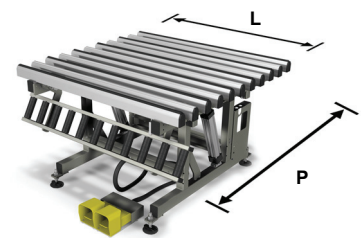
Fit T Asennuspöytä

Liukuestetty PVC-taso 01

Käännettävä työtaso 02



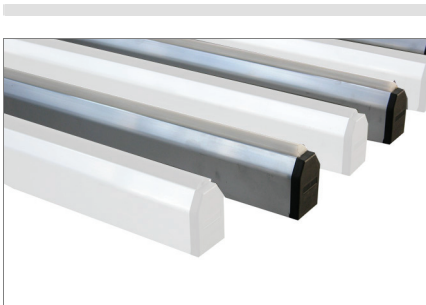
Banco per l'assemblaggio di ante e telai. Piano di lavoro basculante da 0° (orizzontale) a 85°, con scambio pneumatico fra il piano di appoggio in PVC morbido antiscivolo (per la fase di assemblaggio) e il piano di appoggio in PVC duro antifrizione (per la fase di movimentazione). La rulliera è ribaltabile manualmente e regolabile in altezza (da 170 a 460 mm) indipendentemente dall'altezza del piano di lavoro. Il piano di lavoro è regolabile in altezza da 895 a 965 mm e piedini sono provvisti di fori per il fissaggio in terra.



työtasot on päällystetty kovalla
kitkaestetyllä PVC:illa 03

Pneumaattinen tason
vaihto 04

Karmin liukurulla 05



Fit T

Asennuspöytä

01

Liukuestetty PVC-taso

Työtasot on päällystetty liukuestetyllä pehmeällä PVC:llä jolla karmi tuetaan varmasti paikalleen asennuksen aikana.

02

Käännettävä työtaso

Työtaso kääntyy pneumaattisella liikkeellä. Työtasoa voidaan kallistaa polkimella 0°:sta vaakasuuntaan 85°:een.

03

työtasot on päällystetty kovalla kitkaestetyllä PVC:lla

Kova kitkaestetty PVC-työtaso helpottaa karmien sujuvaa kulkua ja liikkuttamista

04

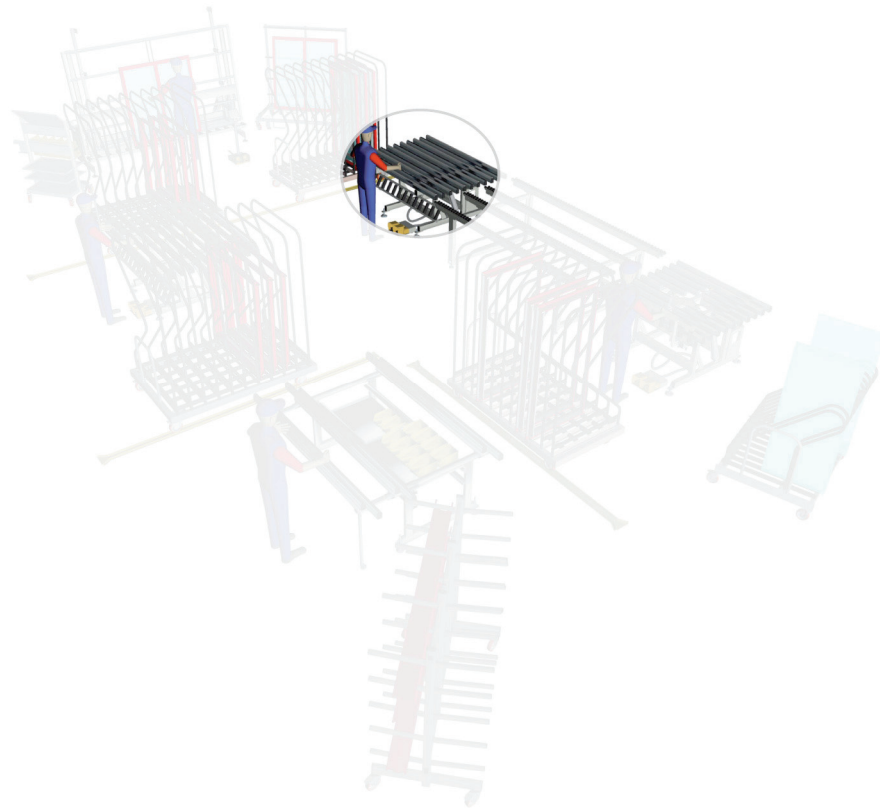
Pneumaattinen tason vaihto

Pneumaattinen sylinterijärjestelmä suorittaa pneumaattisen vaihdon ja nostaa kovaa PVC-tasoa suhteessa pehmeään PVC-tasoon.

05

Karmin liukurulla

Käsin käännettävä rulla kahteen asentoon joissa automaattinen lukitus. Karmin kuljetus vaakasuunnassa runkoon asennettujen rullien päällä tapahtuu joustavasti ja helpottaa kappaleiden siirtelyä.



TEKNISET OMINAISUUDET

Pituus (mallin mukaan) (mm)	1400 - 2000
Syvyys (mm)	1400 - 1600
Paino (Kg)	135
Maksimikuormitus (Kg)	240
Ilman kulutus/sykli (nL)	25
Työtason korkeus (mm)	895 ÷ 965
Rullan korkeus (mm)	170 ÷ 460