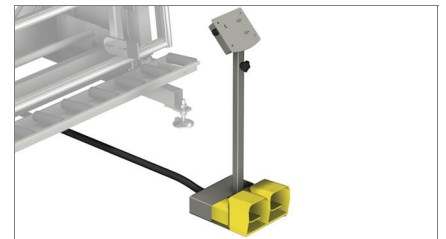


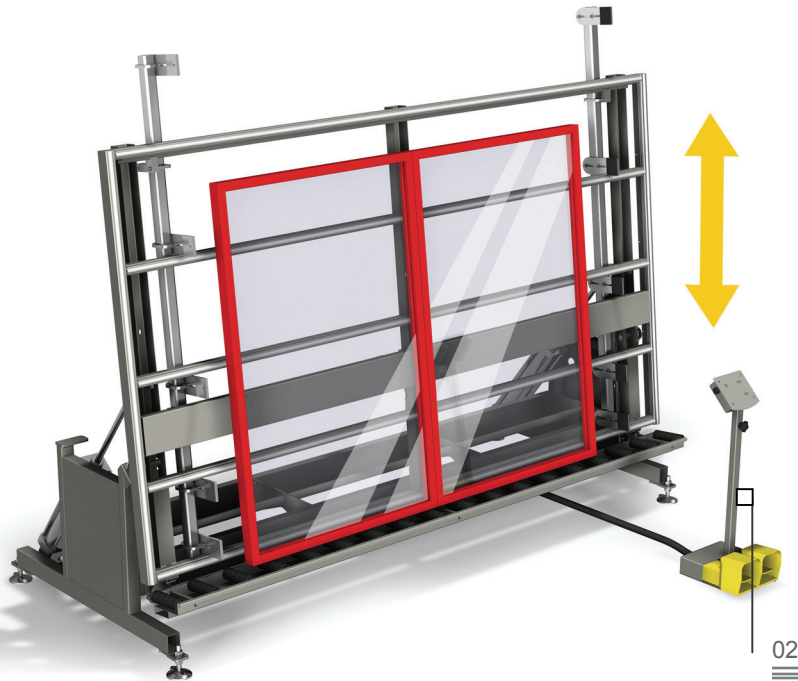
Karmin kiinnitys 01



Ohjaus ja polkimet 02

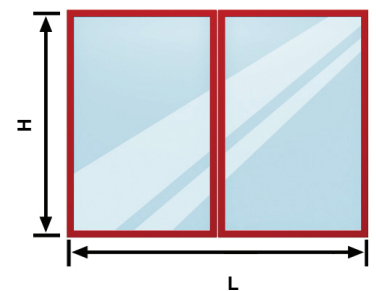
Frame

Asennus-, lasitus ja testauspöytä

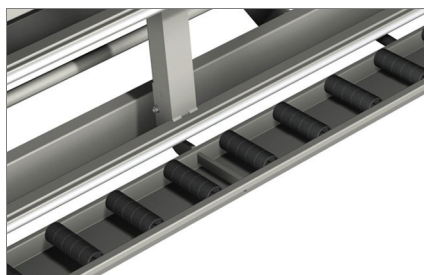
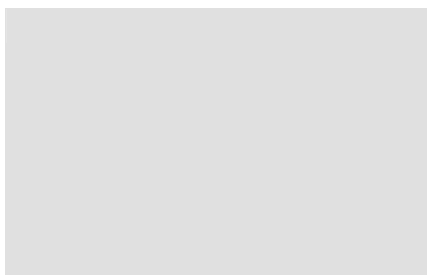


Työstöprosessin rationalisoinnissa ja optimoinnissa on materiaalien tehokkaalla käsittelyllä tärkeä rooli, oli kyseessä sitten aihiot, asennettavat yksittäiset osat tai valmiit tuotteet. Emmegin Logistica-sarja tarjoaa yrityksille konkreettisen ratkaisun varastointia, siirtelyä ja kokoonpanoa koskeviin tarpeisiin.

Frame on alumiini- ja PVC-karmien kokoonpano- ja testauspöytä. Lukitsee rungon vetäytyvällä järjestelmällä koko korkeudelta, jolloin pielen ja lasin asennus onnistuvat helposti. Testauksessa luodaan karmien simuloitua käyttöolosuhteita. Pöydän alustassa olevat rullat helpottavat raskaiden ja suurten karmien siirtelyä ja kokoonpanoa.



Karmin liukurulla 03



Työtason korkeuden säätö 04



Frame

Asennus-, lasitus ja testauspöytä

01

Karmin lukitus

Hammastankoa käyttämällä karmi keskittyy automaattisesti kun se lukitaan paikalleen, jolloin myös yhdensuuntaisuus ja tasainen paine ovat taattuja paineilmasylintereiden avulla.

02

Ohjaus ja polkimet

Keskusohjauksessa on kaksin käsin toimiva ohjaus, jolla karmi lukitaan/irrotetaan.

03

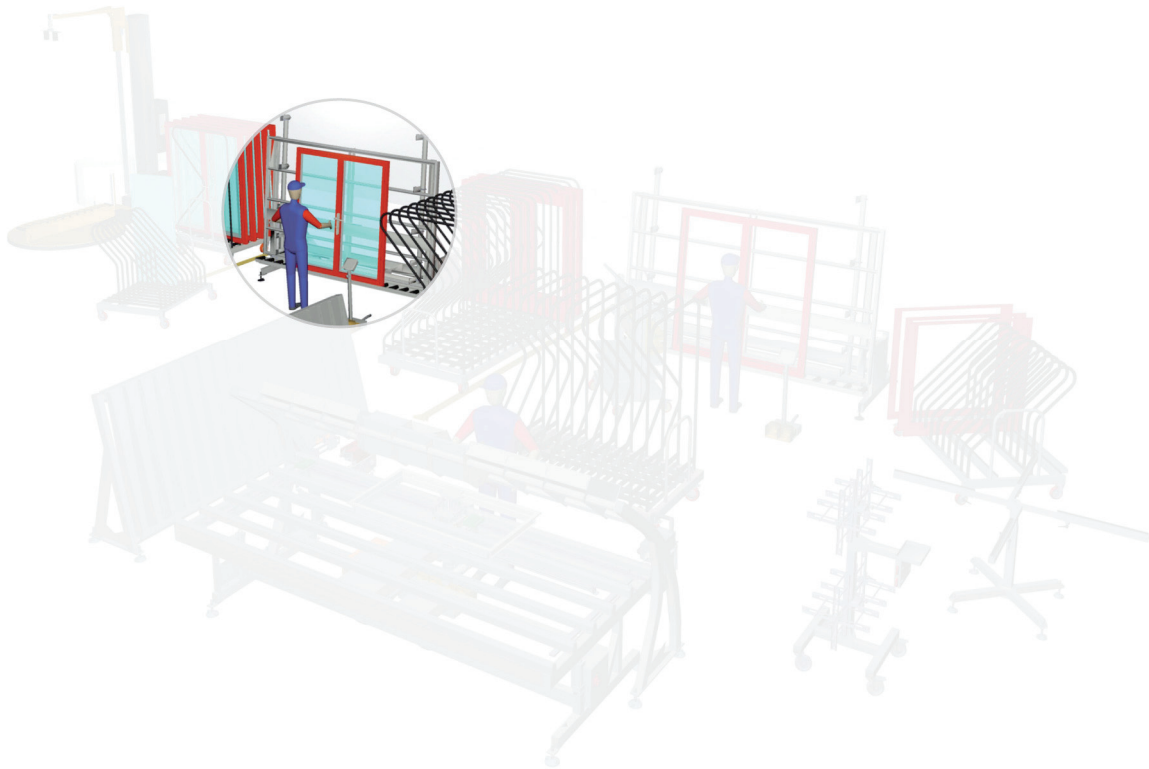
Karmin liukurulla

Kiinteällä rullalla karmin kuljetus vaakasuunnassa runkoon asennettujen rullien päällä tapahtuu joustavasti ja helpottaa kappaleiden siirtelyä.

04

Työtason korkeuden säätö

Tasoa voidaan nostaa korkeussuunnassa 325 - 925 mm pneumaattisten sylintereiden avulla, jotka helpottavat raskaiden ja suuri kokoisten karmien siirtelyä ja kokoonpanoa.



TEKNISET OMINAISUUDET

Perusta rullilla

Kiinnityslaitte hammastangolla (takaa yhdensuuntaisuuden ja tasaisen paineen)

Työpinnoissa polyeteenipäällyste

Kiinnityslaitteen korkeus H (mm)

2190

Kiinnityslaitteen L avaus säädettävissä (mm)

345 + 3000

Vetäytyvät lukitustangot

Tason pneumaattinen nosto kokeussuunnassa (mm)

325 + 925