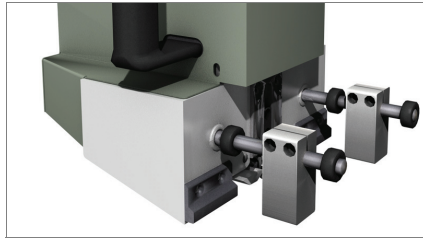


Pinza

Kiinnityskohtiin tarkoitettu nitoja Syncro®



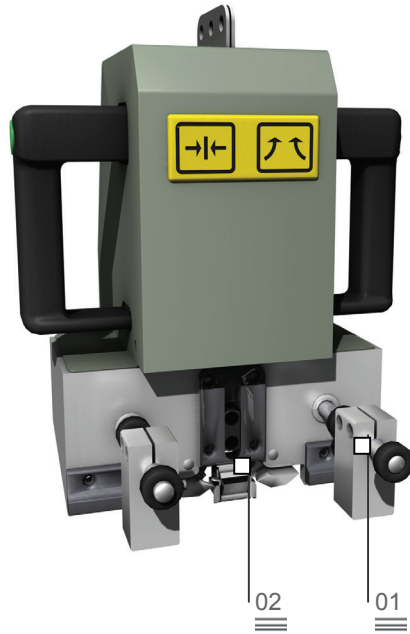
Asetus runkoon
paineilmalla

01



Puristuksen käynnistys
paineilmalla

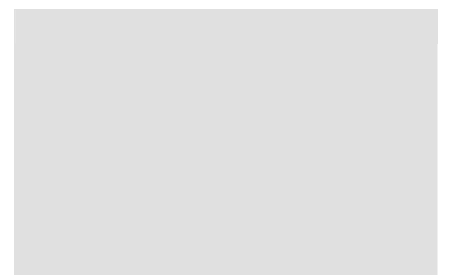
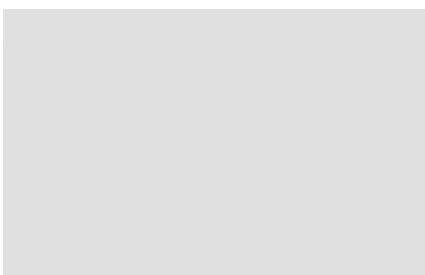
02



Paineilmalla toimiva nitoja on tarkoitettu Syncro® FAPIM -kiinnityskohtien puristukseen kiinni runkoon. Nitojaan tartutaan kaksin käsin ja kiinnityskohtien puristus tapahtuu painamalla peräkkäin kädensijassa olevista kahdesta painikkeesta.

Ergonomia ja turvallisuus

03



Pinza

Kiinnityskohtiin tarkoitettu nitoja Syncro®

01

Asetus runkoon paineilmalla

Paineilmalla toimiva puristinpari ja säädettävä vastinjärjestelmä takaavat Pinzan tarkan ja vakaan kiinnityksen profiiliin, lukituspainiketta painettaessa, jolloin saadaan aikaan mahdollisimman suotuisat puristusolosuhteet.

02

Puristuksen käynnistys paineilmalla

Toisen painikkeen painalluksella käynnistyy puristuksen paineilmajärjestelmä. FAPIM Syncro® -järjestelmän erikoiskiinnityslaitte asetetaan paikalleen ja lukitaan profiiliin. Pinzan käyttö yhdessä Syncro® varaosien kanssa maksimoi paineilmavasteiden käytön jolloin kiinnityskohdan paikalleen asetus helpottuu.

03

Ergonomia ja turvallisuus

Tämä laite on suunniteltu käytännölliseksi ja helppokäyttöiseksi. Sen koko on vain 230 x 290 x 250 mm, paino 9 kg. Ergonominen painikkeella varustettu kädensija tekee Pinzan käytöstä mukavan myös pitkäkestoisissa työjaksoissa.

MITAT

Koko (pituus x leveys x korkeus) (mm)	230 x 290 x 250
Paino (kg)	9

LISÄTIETOJA

Työstettävän profiilin maksimileveys (mm)	80
Puristuksen paineilmakäynnistys	•
Nitojan paineilmalla tapahtuva asetus rungolle	•
Ilmankulutus (NI/min)	6,5