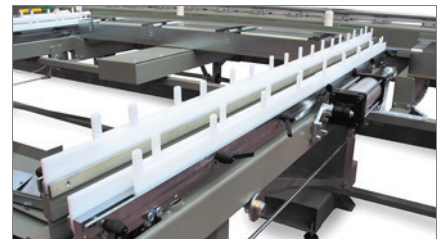


Système de positionnement des barres 01



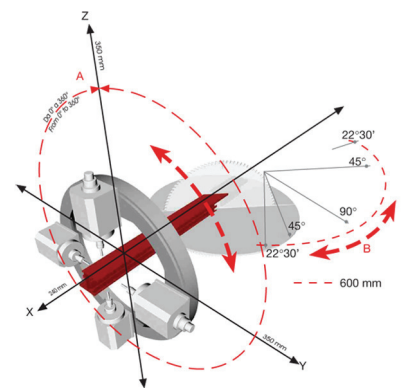
Chargeur 02

# Quadra

Installation



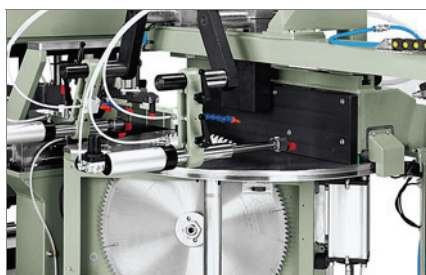
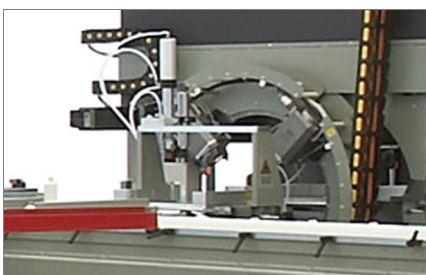
Centre d'usinage CNC complet à 6 axes, conçu pour le fraisage, perçage, taraudage et la coupe de profilés en aluminium, PVC et alliages légers en général. Equipé d'un magasin de chargement automatique dans lequel sont stockées les barres brutes qui alimentent l'installation, sans besoin de surveillance de la part de l'opérateur. La section centrale renferme le module de fraisage CNC à 4 axes et 4 électrobroches en mesure d'opérer sur tout le pourtour de la pièce, quelle qu'en soit l'orientation. Le module de sciage à commande numérique et rotation continue garantit des angles de coupe compris entre 22°30' et 157°30' au moyen d'une lame ascendante de 600 mm de diamètre. Quant à l'extrémité de l'installation, elle est constituée d'un magasin d'évacuation à courroies transversales pour le stockage des pièces finies. A noter la présence d'une carter de protection et d'insonorisation qui non seulement protège l'opérateur, mais permet également de réduire l'impact acoustique sur l'environnement.



Module de fraisage 03

Module de sciage 04

Magasin d'évacuation 05



# Quadra

## Installation

### 01

#### Système de positionnement des barres

Système de positionnement des barres à contrôle numérique hautement précis et extrêmement rapide. Le système comprend une pince de serrage du profilé (le réglage de la position de la pince se fait manuellement ou (en option) par commande numérique.

### 02

#### Chargeur

Chargeur de profilés de grande capacité: 20 barres de 100 mm max. de large ou 10 barres de 200 mm max. de large; longueur max. des barres: 7,5 mm. Le mouvement d'avance en direction du système de positionnement du profilé est à pas de pèlerin.

### 03

#### Module de fraisage

Section novatrice d'usinage à embase tournante munie de 4 modules d'usinage commandés et intercalés sur 4 axes: X, Y, Z, A (rotation de 360° autour de l'axe de la barre); course des axes: X=240 mm, Y=350 mm, Z=350 mm, A=360°; les modules d'usinage peuvent se composer d'électrobroches haute fréquence refroidies par eau et d'un cône d'outillage CONO ISO 25 avec une puissance allant jusqu'à 4,5 KW à 28.000 tpm.

### 04

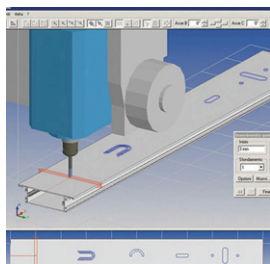
#### Module de sciage

Tronçonneuse simple tête à commande numérique dotée d'une lame ascendante de 600 mm et d'un vaste secteur de coupe allant de 22°,30 à 157°.30'. Le réglage des angles de coupe est entièrement automatisé et géré par commande numérique.

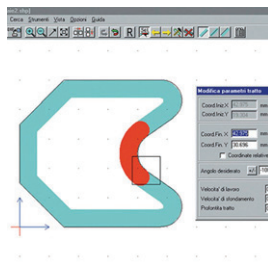
### 05

#### Magasin d'évacuation

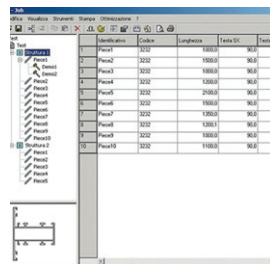
Magasin d'évacuation et de stockage des pièces finies de grande capacité: disponible en deux versions pour les pièces jusqu'à 4 m de long et, en alternance, pour des pièces jusqu'à 7,5 m de long; le magasin d'évacuation est précédé d'un convoyeur à chutes.



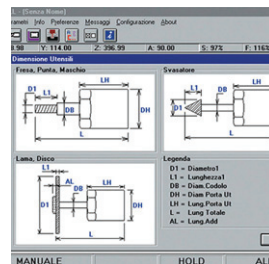
Camplus



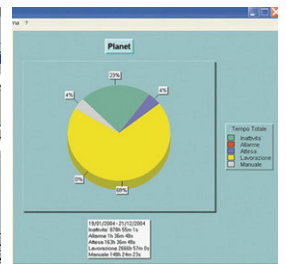
Shape



Job



Drill



Supervisor

#### COURSE DES AXES

AXE X (longitudinal)	240
AXE Y (transversal)	350
AXE Z (vertical)	350
AXE A (rotation de la pièce)	0° / 360°
AXE U (positionnement de la barre)	9500

#### VITESSE DE POSITIONNEMENT

AXE X (m/min)	30
AXE Y (m/min)	30
AXE Z (m/min)	30
AXE A (°/min)	2250
AXE U (°/min)	80

#### ELECTROBROCHE

Puissance maximum en S1 (kW)	4,5
Vitesse maximum (t/min)	20000 28000 (en option)
Cône d'outillage	ISO 30
Refroidissement par eau avec unité de réfrigération extérieure	