

Full 2P
Perceuse automatique

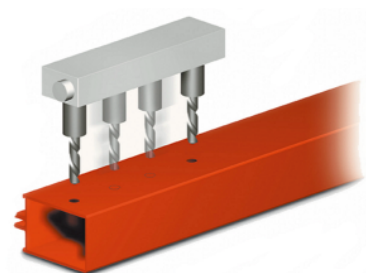
Commande 01

Palpeur de la hauteur du profilé 02



Les technologies complémentaires jouent un rôle important dans le fonctionnement de l'atelier, dans la mesure où la gamme de produits compte des outils mis au point pour répondre à des exigences particulières. Pour tous les usinages de fraisage, perçage, fraisage en bout, limage, positionnement de profilés ainsi que les opérations de lecture de la longueur, la sélection Emmegi offre un large éventail de machines dédiées.

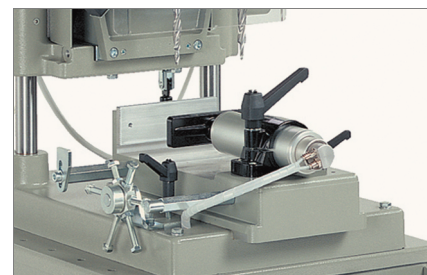
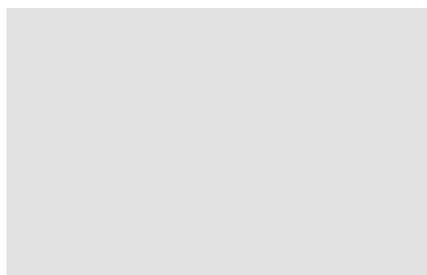
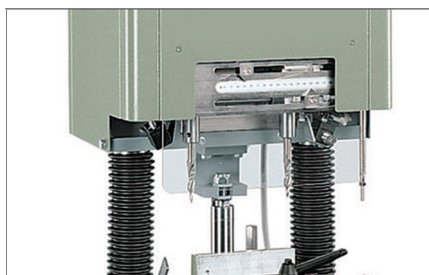
Full 2P est une perceuse à descente électropneumatique simple tête dotée de 2 broches à entraxe variable. Déplacement pneumatique de la tête mobile avec possibilité de mémoriser 2 entraxes. Dispositif d'approche rapide avec relevé automatique de la hauteur du profilé. Base de l'étau réglable le long de l'axe Y avec possibilité de mémoriser 6 positions.



Déplacement de la tête de perçage 03

Système de lubrification 04

Etau 05



Full 2P

Perceuse automatique

01 Commande

Le tableau de commande est équipé de boutons poussoirs pour la manutention et la mise en marche correspondant de la machine.

02 Palpeur de la hauteur du profilé

Le système de relevé de type mécanique utilise un pivot à ressort qui permet de relever la forme de l'extrudé et de s'arrêter dans la descente en présence de l'ailette afin d'en déterminer la hauteur.

03 Déplacement de la tête de perçage

Le déplacement de la seconde tête de perçage se fait par action pneumatique ; le dispositif s'arrête à proximité des butées précédemment réglées à la main. Possibilité de configurer des dimensions de perçage préfixées.

04 Système de lubrification

La machine est équipée d'un système de lubrification à micro-pulvérisation d'eau avec émulsion d'huile qui assure la parfaite lubrification de l'outil en cours d'usinage.

05 Etau

La machine est équipée d'un étau horizontal à commande pneumatique, réglable manuellement et doté d'un dispositif de basse pression, qui assure le serrage convenable du profilé en machine.

CARACTERISTIQUES TECHNIQUES

v 1,1 kW

Vitesse de l'outil : 2250 tours/min.

Course: 150 mm

Entraxe des broches min./max. 25/180 mm

Capacité des étaux: 120x230 H mm

Serrage de l'outil avec vis pointeau

Cône d'outillage: queue cylindrique Ø 12 mm avec plat

Etau horizontal pneumatique avec dispositif de basse pression

Paire de doigts de palpation à deux diamètres : 6 positions / Ø 11,5 X 120 mm

Système de lubrification à micro-pulvérisation d'eau avec émulsion d'huile

Butée de profondeur réglable

Règle millimétrique avec 4 butées désactivables

Pistolet à air comprimé pour le nettoyage