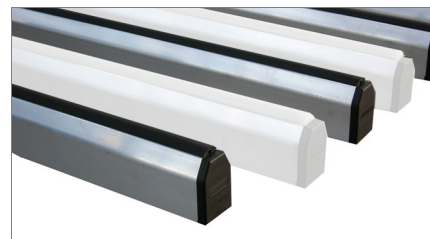


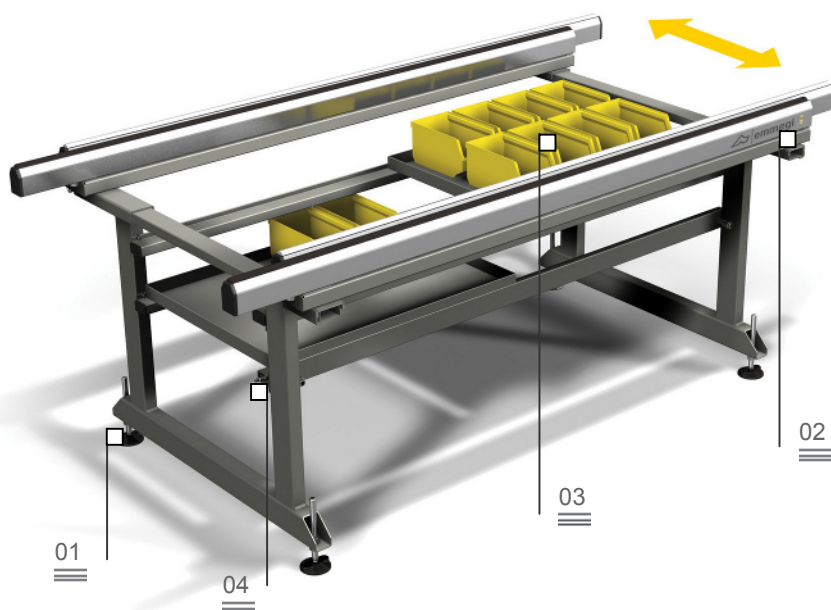
Pieds réglables 01



Surface en PVC antidérapant 02

## Acca

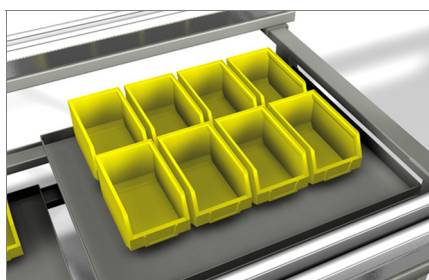
Table universelle pour l'assemblage



La mise au point d'un flux correct des matériels, qu'il s'agisse de produits semi-finis, de composants en cours de montage ou de produits finis, revêt une importance primordiale dans le processus de rationalisation et d'optimisation du cycle de production. La ligne Logistique d'Emmegi offre aux entreprises une réponse concrète à toutes les exigences de stockage, de manutention et d'assemblage.

Acca est une table conçue pour n'importe quelle opération d'assemblage des menuiseries. Les tables coulissantes extensibles permettent d'usiner des cadres de n'importe quelle dimension et des structures particulièrement encombrantes en toute sécurité.

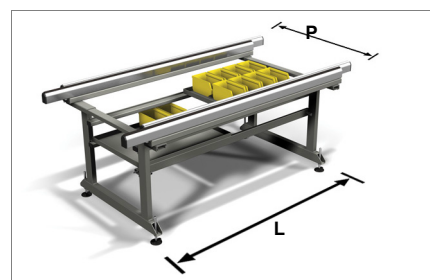
Bacs 03



Circuit pneumatique 04



Surface d'appui extensible 05



# Acca

Table universelle pour l'assemblage

## 01 Pieds réglables

Pieds réglables en hauteur qui ont une double fonction : faire en sorte que la table de travail atteigne la hauteur voulue et que le chemin soit parfaitement aligné sur les autres produits de la ligne Dynamique. Ils permettent par ailleurs l'ancrage au sol au moyen de perçages prévus dans ce but.

## 02 Surface en PVC antidérapant

Les surfaces de contact sont recouvertes de caoutchouc PVC antidérapant qui garantit un appui sûr lors du positionnement du cadre.

## 03 Bacs

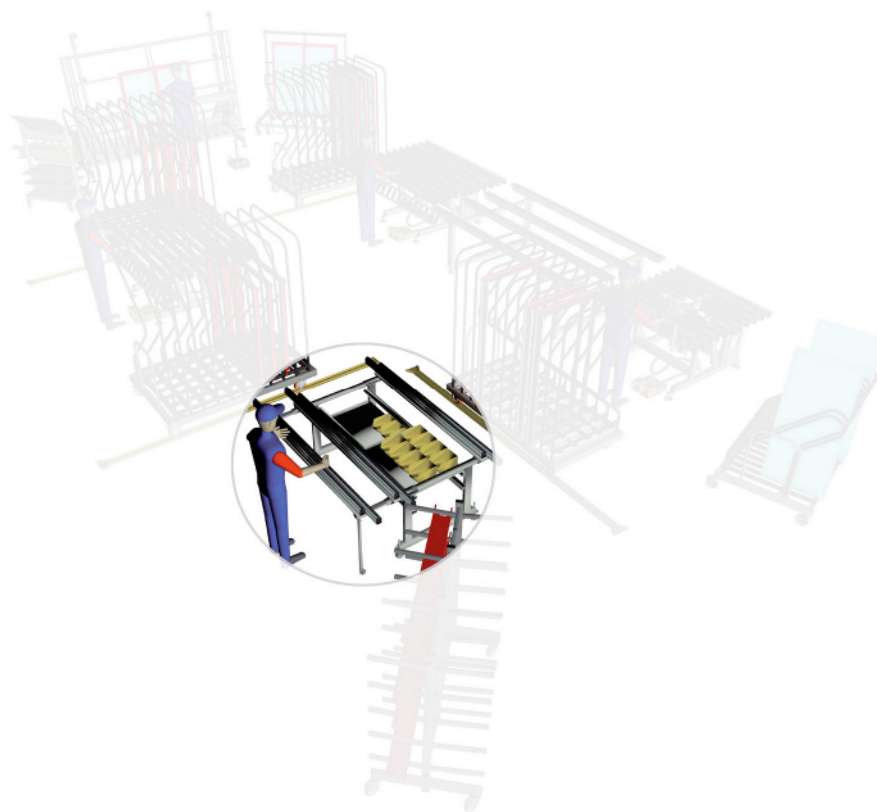
Une série de bacs très confortables permet de ranger les menuiseries de manière simple et ordonnée afin d'identifier les objets au premier abord.

## 04 Circuit pneumatique

Raccords à joint rapide qui assurent l'alimentation en air comprimé avec beaucoup de facilité.

## 05 Surface d'appui extensible

L'adaptation aux différentes dimensions du cadre est assurée par la présence de tables d'appui coulissantes à l'horizontale qui permettent d'augmenter la taille du plan de travail.



### CARACTERISTIQUES TECHNIQUES

Tables d'appui coulissantes et extensibles	2
Tablettes pour objets et accessoires	2
Largeur de la surface d'appui	2000 + 4000
Profondeur de la surface d'appui	1000 + 2000
Bacs porte-objets	6
Surfaces de contact recouvertes de caoutchouc	
Table de travail réglable en hauteur	
Circuit pneumatique avec 2 raccords à joint rapide	
Pieds percés pour l'ancrage au sol	