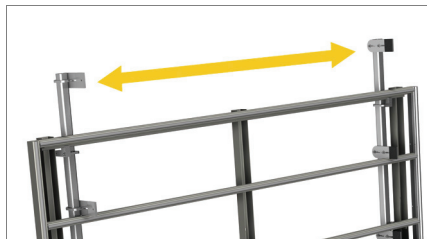
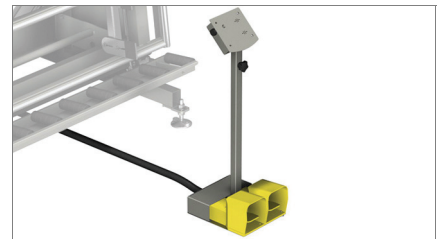


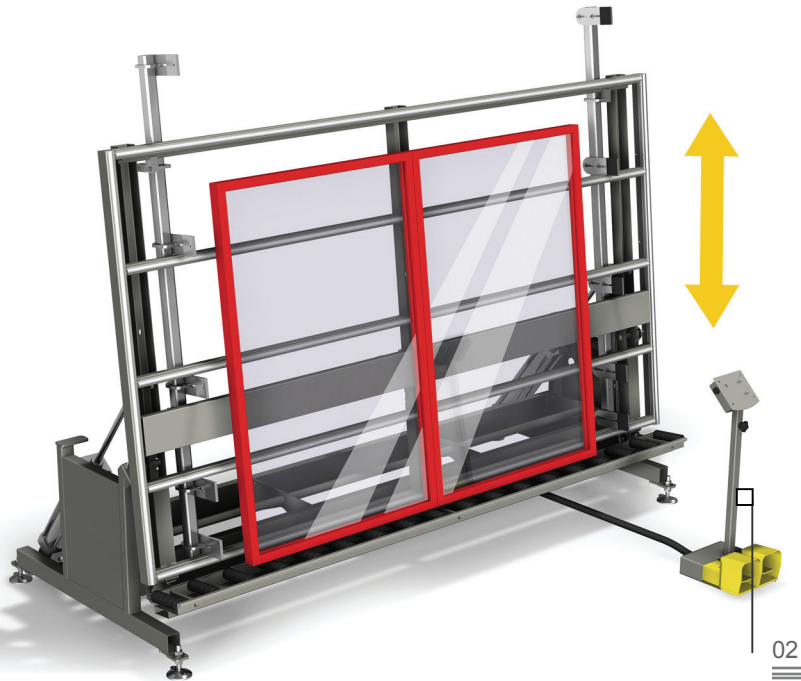
Frame
Table pour le cadrage du vitrage et les essais de fonctionnement



Système de blocage du cadre 01

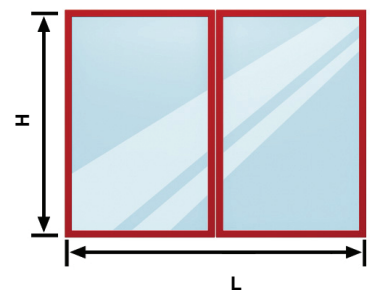


Commande et groupe pédale 02



02

La mise au point d'un flux correct des matériels, qu'il s'agisse de produits semi-finis, de composants en cours de montage ou de produits finis, revêt une importance primordiale dans le processus de rationalisation et d'optimisation du cycle de production. La ligne Logistique d'Emmegi offre aux entreprises une réponse concrète à toutes les exigences de stockage, de manutention et d'assemblage. Frame est une table pour l'assemblage et les essais de fonctionnement sur les menuiseries en aluminium et PVC. Bloque le châssis sur toute la hauteur au moyen d'un système escamotable, ce qui permet de monter les ouvrants et les vitrages. Assure la réalisation de l'essai en simulant les conditions d'utilisation des menuiseries. L'aménagement ménagé à la base de la table facilite la manutention et l'assemblage de châssis encombrants ou de grandes dimensions.



Amenage coulissant des menuiseries 03

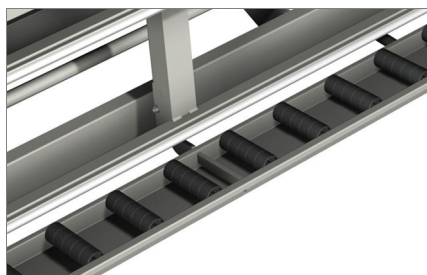
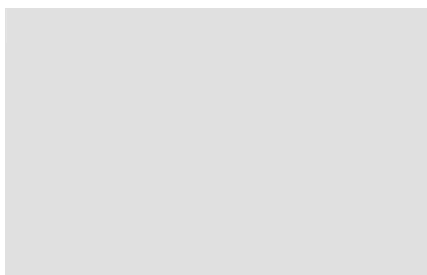


Table de travail réglable en hauteur 04



Frame

Table pour le cadrage du vitrage et les essais de fonctionnement

01

Système de blocage du cadre

Le blocage du cadre est assuré par un système auto-centrant actionné par une crémaillère qui garantit un parallélisme parfait et une pression uniforme à travers l'emploi de vérins pneumatiques.

02

Commande et groupe pédale

Un pupitre central fournit un logement à la commande bimanuelle qui gère le blocage/déblocage du cadre.

03

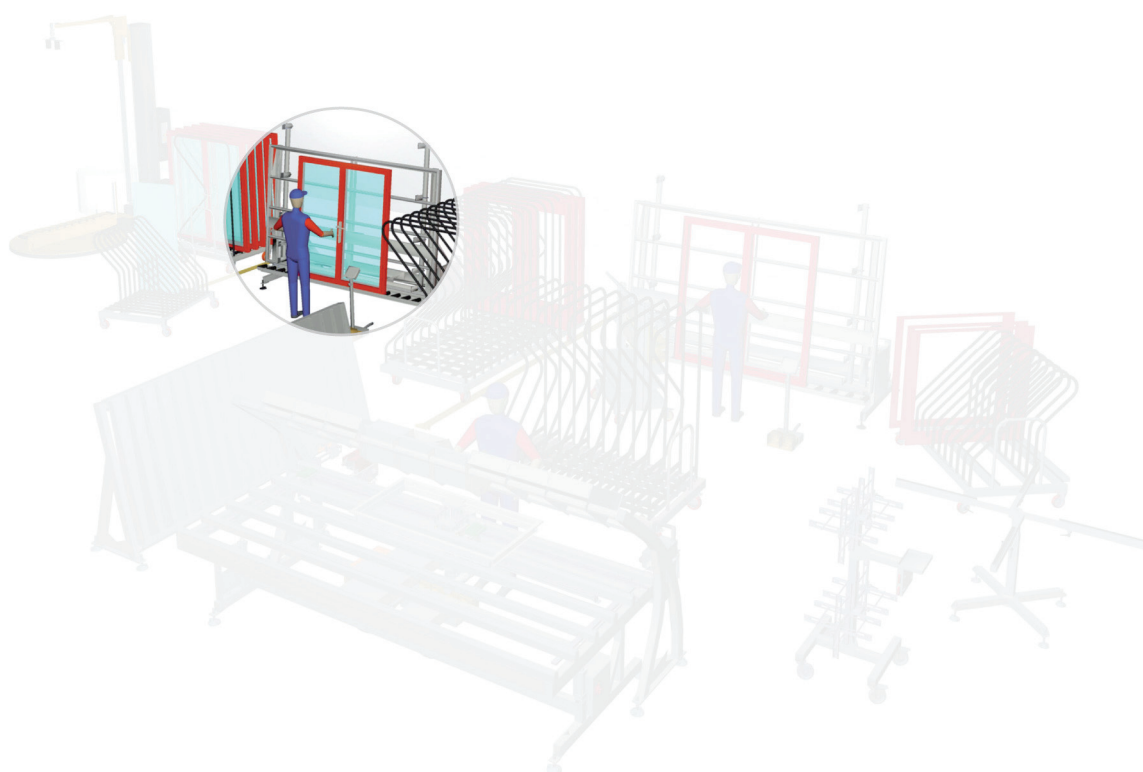
Amenage coulissant des menuiseries

Un aménagement fixe assure le pivotement horizontal du cadre grâce à des rouleaux montés sur une tige qui garantissent le glissement particulièrement fluide du cadre et facilitent la manutention.

04

Table de travail réglable en hauteur

Le levage du plateau d'appui de 325 à 925 mm de haut se fait au moyen d'un système de vérins pneumatiques qui facilite la manutention et l'assemblage des châssis encombrants ou de grandes dimensions.



CARACTERISTIQUES TECHNIQUES

Amenage à rouleaux

Système de blocage avec crémaillère (garantit une précision uniforme et un parallélisme parfait)

Surfaces de contact recouvertes de PVC dur antifriction

Hauteur du système de blocage H (mm)

2190

Ouverture réglable du système de blocage L (mm)

345 + 3000

Poutres de blocage escamotables

Levage pneumatique en hauteur du plateau d'appui (mm)

325 + 925