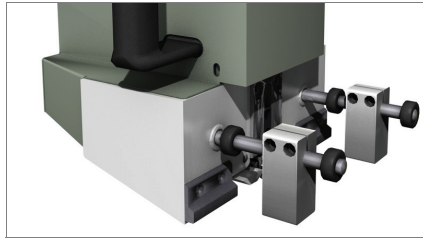


Pinza

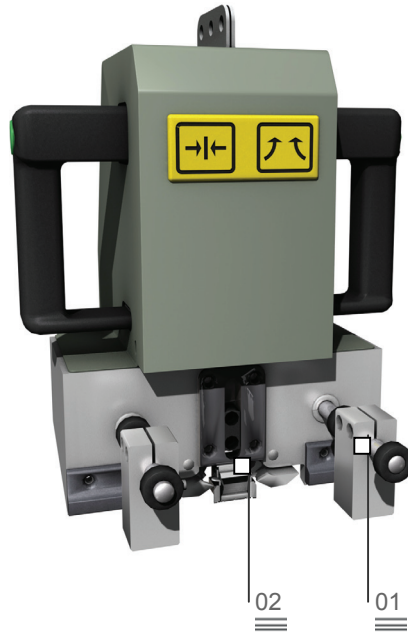
Cisaille gâches Syncro®



Positionnement pneumatique sur le châssis 01

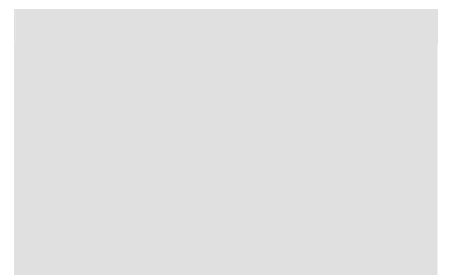
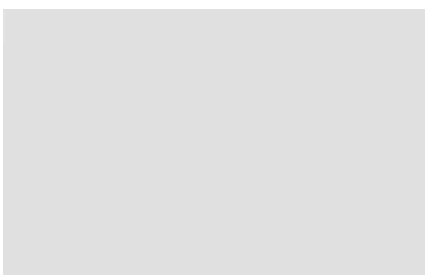


Actionnement pneumatique du cisaillement 02



Cisaille à ferrure pneumatique conçue pour le cisaillement des gâches Syncro FAPIM sur le châssis. La cisaille à ferrure s'empoigne avec les deux mains et c'est l'enclenchement séquentiel des deux boutons-poussoirs fixés sur la poignée qui provoque l'enfoncement de la gâche.

Ergonomie et sécurité 03



Pinza

Cisaille gâches Syncro®

01

Positionnement pneumatique sur le châssis

Une paire de presseurs pneumatiques et un système de butées réglables assurent le serrage précis et stable de Pinza sur le profilé après enclenchement du bouton-poussoir de blocage, déterminant ainsi la mise en condition adéquate pour la phase de cisaillement.

02

Actionnement pneumatique du cisaillement

L'enclenchement d'un second bouton-poussoir actionne le système pneumatique de cisaillement. La gâche spéciale du système Syncro® FAPIM est ainsi posée et serrée sur le profilé. L'utilisation de Pinza associée à une table pour l'assemblage d'accessoires Syncro® permet d'exploiter ses butées pneumatiques afin de faciliter le positionnement de la gâche.

03

Ergonomie et sécurité

Grâce à ses caractéristiques conçues sur mesure, ce produit se distingue par son aspect pratique, maniable et sa facilité d'emploi. Ses dimensions : 230 x 290 x 250 mm pour un petit poids de 9 kg. La poignée ergonomique spéciale avec bouton-poussoir a été pensée pour un plus grand confort l'utilisation, y compris lorsque Pinza est soumise à de longues sessions de travail.

ENCOMBREMENT

Dimensions (longueur x largeur x hauteur) (mm)	230 x 290 x 250
Poids (kg)	9

DIVERS

Largeur maximum du profilé usinable (mm)	80
Actionnement pneumatique du cisaillement	•
Positionnement pneumatique de la cisaille à ferrure sur le châssis	•
Consommation d'air (NI/min)	6,5