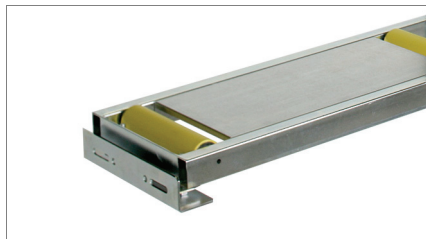

**emmegi**

Aluminium  
**A**  
**S**  
 Steel  
**P**  
 Pvc

de #1



Seitenansicht

01

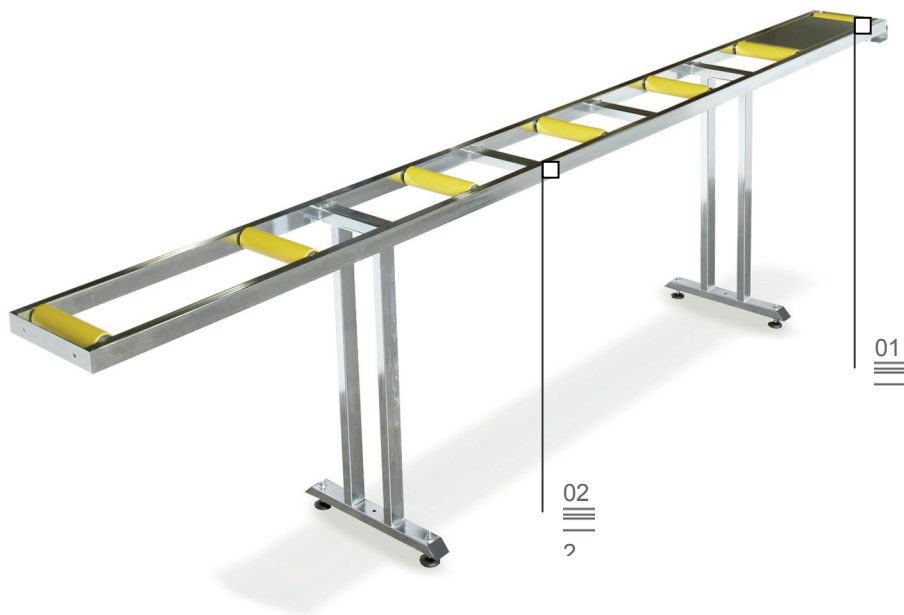


Rolle

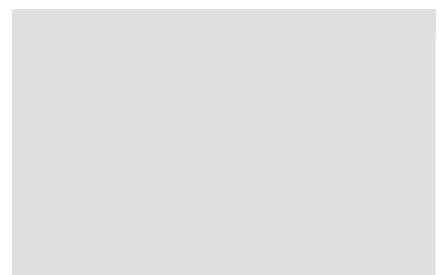
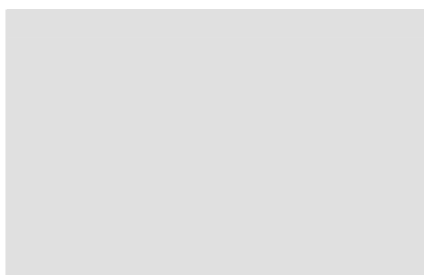
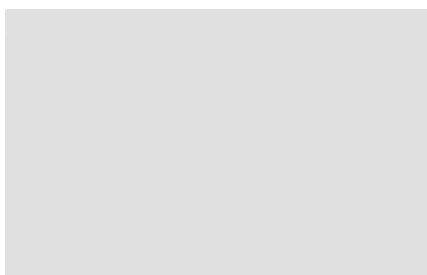
02

## Zufuhr-Rollenbahn

Rollenbahn



Untergestell aus Stahlrohr mit verstellbaren Füßen: Bei 240 mm Rollen beträgt die Länge der Rollenbahn 3500 mm, bei 440 mm Rollen 4000 mm.



# Zufuhr-Rollenbahn

---

Rollenbahn

---

## 01

### Seitenansicht

Mit Hilfe eines entsprechenden Stahlbügels erfolgt die präzise und steife Verbindung mit der Gehrungssäge.

## 02

### Rolle

240 mm breite Tragrollen aus Stahl mit PVC-Belag ermöglichen den reibungslosen Vorschub des Profils, ohne die Oberfläche zu beschädigen.