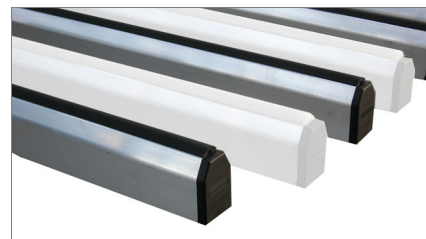


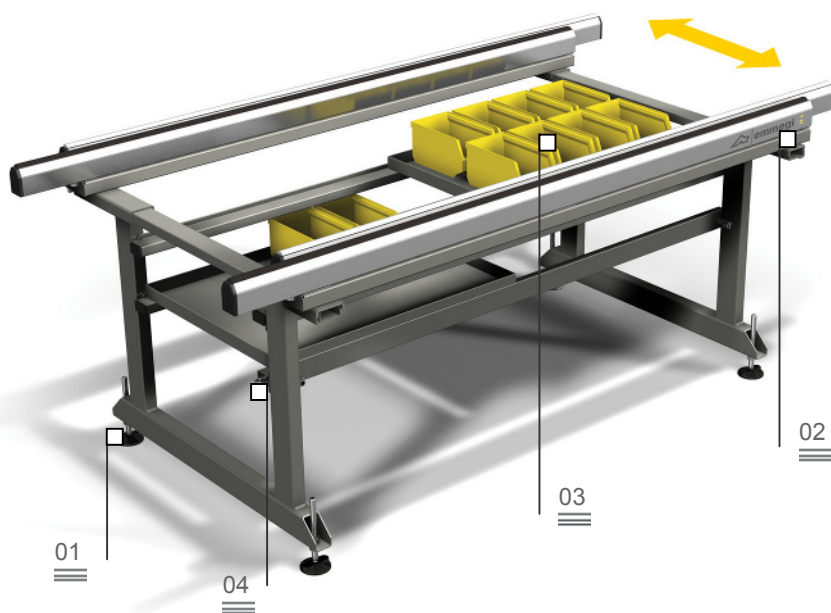
Piedini regolabili 01



Piano in PVC antiscivolo 02

## Acca

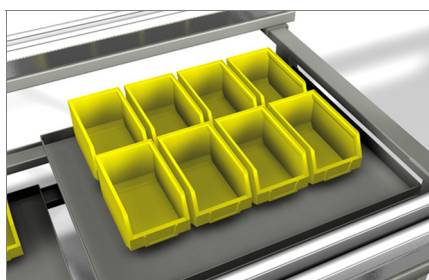
Banco generico per l'assemblaggio



Nella razionalizzazione e ottimizzazione del ciclo produttivo svolge un ruolo importante la progettazione di un corretto flusso dei materiali, siano essi semilavorati, particolari in fase di montaggio o prodotti finiti. La linea Logistica di Emmegi offre alle aziende una concreta risposta a tutte le esigenze di stoccaggio, movimentazione e assemblaggio.

Acca è un banco idoneo a tutte le operazioni di assemblaggio dei serramenti. I piani scorrevoli ed estensibili permettono di lavorare cornici di tutte le dimensioni e strutture molto grandi in assoluta sicurezza.

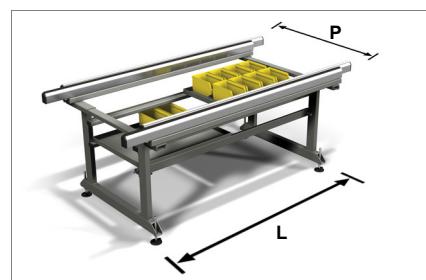
Cassettiere 03



Impianto pneumatico 04



Piano d'appoggio allungabile 05



# Acca

Banco generico per l'assemblaggio

## 01 Piedini regolabili

Piedini regolabili in altezza assicurano il corretto raggiungimento dell'altezza desiderata del piano di lavoro ed il perfetto allineamento con gli altri prodotti della Linea Dinamica. Consentono inoltre il fissaggio a terra mediante appositi fori.

## 02 Piano in PVC antiscivolo

Le superfici di lavoro sono ricoperte in gomma antiscivolo in PVC che garantisce un sicuro appoggio nel posizionamento della cornice.

## 03 Cassettiere

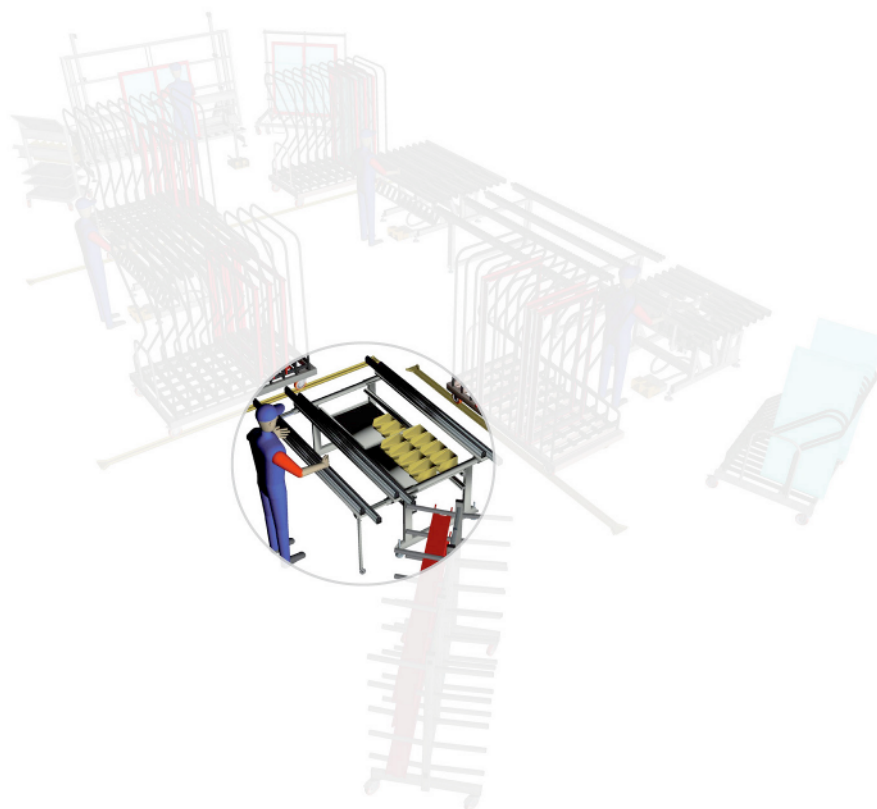
Una serie di comodi contenitori consentono l'alloggiamento della minuteria in maniera semplice ed ordinata per una facile individuazione degli oggetti.

## 04 Impianto pneumatico

Rubinetti ad innesto rapido assicurano con estrema facilità l'alimentazione dell'aria complessa.

## 05 Piano d'appoggio allungabile

L'adattamento ad ogni dimensione della cornice è assicurato dalla presenza di piani d'appoggio scorrevoli orizzontalmente che consentono di aumentare le dimensioni del piano di lavoro.



### CARATTERISTICHE TECNICHE

Piani di appoggio scorrevoli ed estensibili	2
Piani per posare utensili e accessori	2
Larghezza piano d'appoggio	2000 + 4000
Profondità piano d'appoggio	1000 + 2000
Contenitori porta minuteria	6
Superfici di lavoro ricoperte in gomma	
Piano di lavoro regolabile in altezza	
Impianto pneumatico con 2 rubinetti ad innesto rapido	
Piedini con fori per il fissaggio a terra	