

Piano in PVC antiscivolo 01



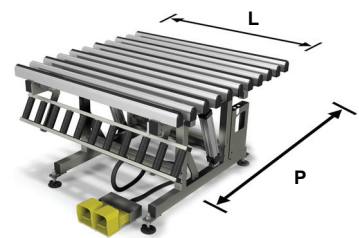
Piano di lavoro ribaltabile 02

## Fit T

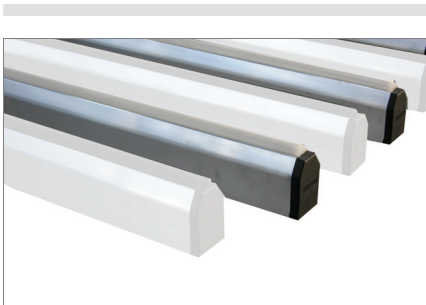
Banco per l'assemblaggio



Banco per l'assemblaggio di ante e telai. Piano di lavoro basculante da 0° (orizzontale) a 85°, con scambio pneumatico fra il piano di appoggio in PVC morbido antiscivolo (per la fase di assemblaggio) e il piano di appoggio in PVC duro antifrizione (per la fase di movimentazione). La rulliera è ribaltabile manualmente e regolabile in altezza (da 170 a 460 mm) indipendentemente dall'altezza del piano di lavoro. Il piano di lavoro è regolabile in altezza da 895 a 965 mm e piedini sono provvisti di fori per il fissaggio in terra.



Piani di appoggio in PVC duro antifrizione 03



Scambio piano pneumatico 04



Rulliera scorrimento serramento 05



# Fit T

Banco per l'assemblaggio

## 01

**Piano in PVC antiscivolo**

Le superfici di lavoro sono ricoperte in PVC morbido antiscivolo che garantisce un sicuro appoggio nel posizionamento della cornice.

## 02

**Piano di lavoro ribaltabile**

Il piano di lavoro è basculante con movimentazione completamente pneumatica. Mediante consenso attraverso la pedaliera il piano di lavoro può essere inclinato da 0° posizione orizzontale a 85°.

## 03

**piani di appoggio in PVC duro antifrizione**

Il piano d'appoggio in PVC duro antifrizione assicura grande scorrevolezza della cornice consentendo facilità di movimentazione.

## 04

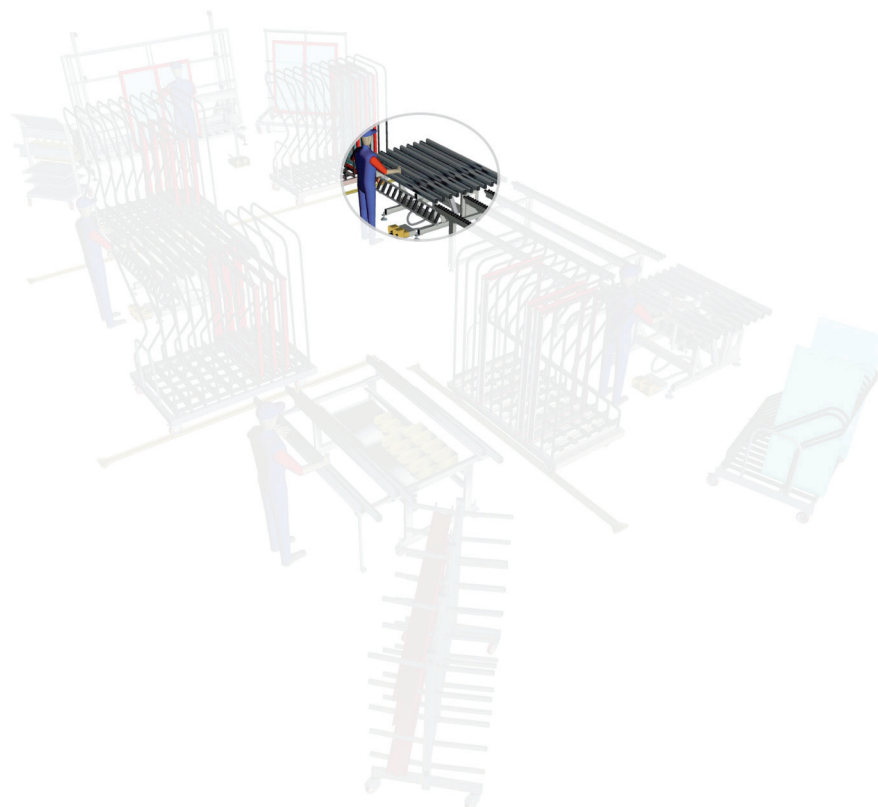
**Scambio piano pneumatico**

Un sistema di cilindri pneumatici opera lo scambio pneumatico assicurando la salita del piano di appoggio in PVC duro rispetto a quello d'appoggio in PVC morbido.

## 05

**Rulliera scorrimento serramento**

Una rulliera ribaltabile a movimentazione manuale su 2 posizioni prefissate a bloccaggio automatico, consente la traslazione orizzontale della cornice grazie a rullini montati su stelo che assicurano elevata scorrevolezza e facilità di movimentazione.



### CARATTERISTICHE TECNICHE

Lunghezza (secondo modello) (mm)	1400 - 2000
Profondità (mm)	1400 - 1600
Peso (Kg)	135
Carico max (Kg)	240
Consumo aria/ciclo (nL)	25
Altezza piano di lavoro (mm)	895 + 965
Altezza rulliera (mm)	170 + 460