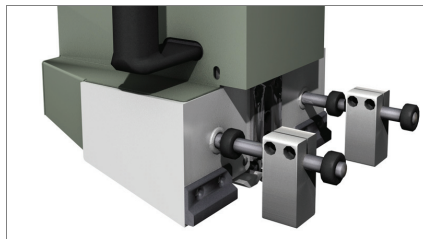


Pinza

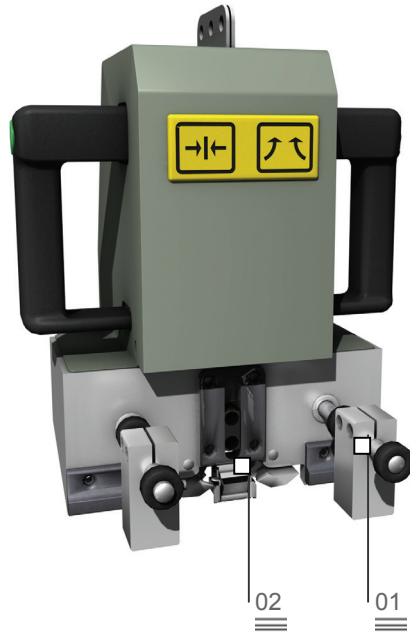
Pinzatrice per punti di chiusura Syncro®



Posizionamento pneumatico sul telaio 01



Azionamento pneumatico del crimpaggio 02



Pinzatrice pneumatica dedicata al crimpaggio dei punti di chiusura Syncro® FAPIM sul telaio. La pinzatrice si afferra con due mani e la pressione in sequenza dei due pulsanti posti sulla maniglia determina il crimpaggio del punto di chiusura.

Ergonomia e sicurezza 03



Pinza

Pinzatrice per punti di chiusura Syncro®

01

Posizionamento pneumatico sul telaio

Una coppia di pressori pneumatici e un sistema di riscontri regolabili consentono un immersione preciso e stabile di Pinza sul profilo, alla pressione del pulsante di bloccaggio, determinando le condizioni più idonee per la fase di crimpaggio.

02

Azionamento pneumatico del crimpaggio

La pressione di un secondo pulsante aziona il sistema pneumatico di crimpaggio. Lo speciale punto di chiusura del sistema Syncro® di FAPIM viene posizionato e serrato sul profilo. L'utilizzo di Pinza in combinazione con un banco per l'assemblaggio di accessori Syncro® permette di sfruttarne le battute pneumatiche per facilitare il posizionamento del punto di chiusura.

03

Ergonomia e sicurezza

Questo prodotto, grazie alle specifiche progettate su misura è pratico e maneggevole e si distingue per la facilità di impiego. Misura 230 x 290 x 250 mm per soli 9 kg di peso. La speciale maniglia ergonomica con pulsante è stata studiata per rendere confortevole l'utilizzo di Pinza anche per sessioni di lavoro di lunga durata.

MISURE

Dimensioni (lunghezza x larghezza x altezza) (mm) 230 x 290 x 250

Peso (kg) 9

VARIE

Larghezza massima profilo lavorabile (mm) 80

Azionamento pneumatico del crimpaggio •

Posizionamento pneumatico della pinzatrice sul telaio •

Consumo d'aria (NI/min) 6,5