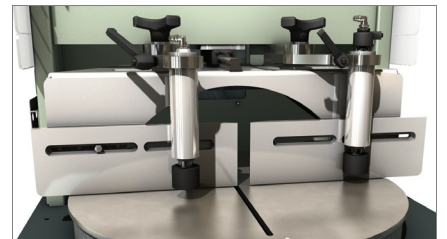


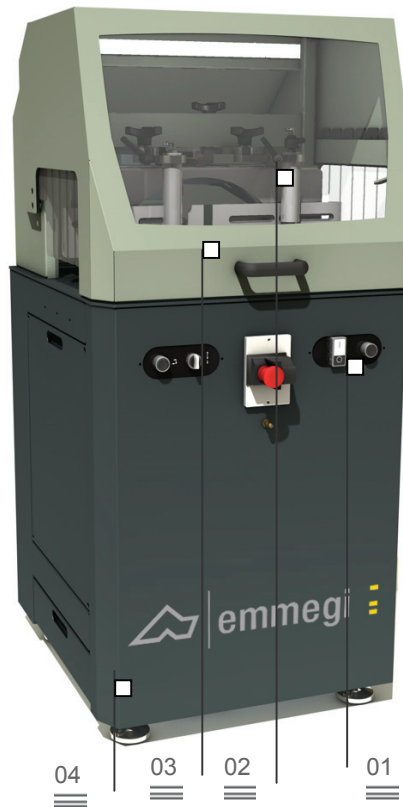
SCA Mini
Troncatrice monotesta



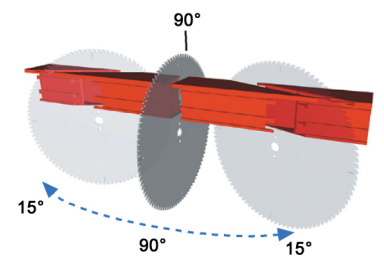
Controllo 01



Morse 02

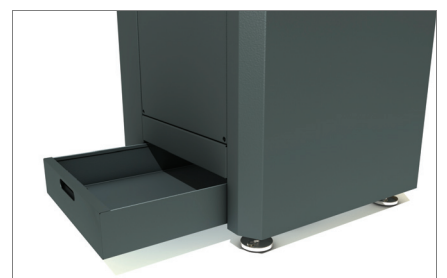
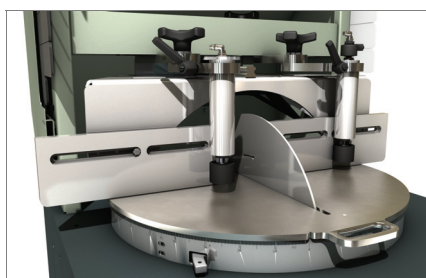
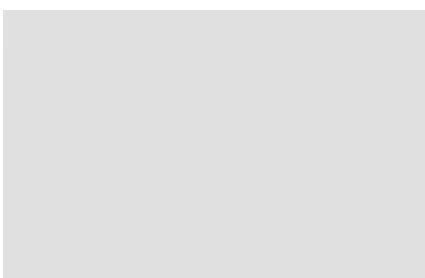


Troncatrice monotesta a lama ascendente, con lato carico a sinistra, prevista per angolazioni di taglio da 15° sinistra a 15° destra ed angolazioni intermedie. Disponibile con avanzamento lama pneumatico.



Zona taglio 03

Cassetto recupero trucioli 04



SCA Mini

Troncatrice monotesta

01

Controllo

La console di comando permette l'utilizzo della macchina in modo semplice ed intuitivo. La maneggevole leva con scala graduata consente il rapido posizionamento angolare della lama. Un ulteriore sistema di regolazione permette, invece, di intervenire sulla pressione delle morse e sulla velocità di uscita lama.

02

Morse

Grazie alle soluzioni tecniche utilizzate, i gruppi morsa orizzontali e verticali garantiscono al tempo stesso una estrema rigidità nel bloccaggio del pezzo ed un rapido riposizionamento delle stesse. Peculiarità che permettono l'utilizzo di questa macchina per la produzione di serramenti.

03

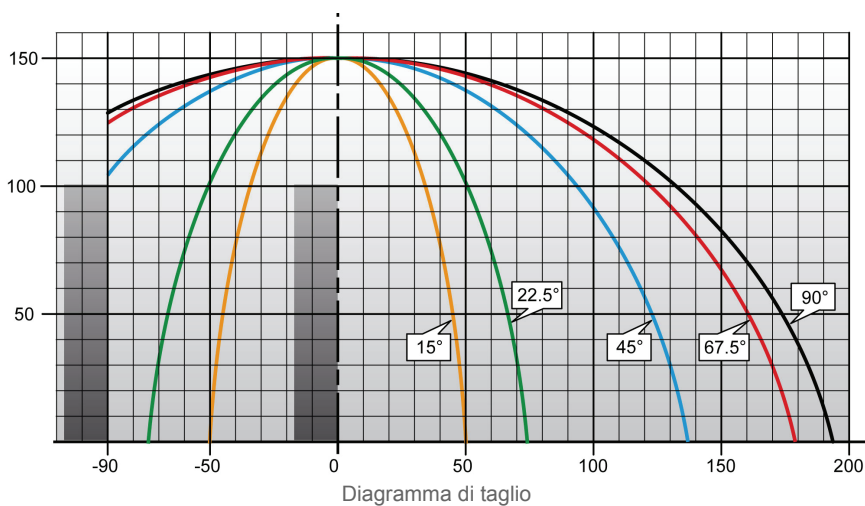
Zona taglio

Il robusto piano orizzontale associato al riscontro verticale, permette l'ottimale posizionamento del pezzo da tagliare, garantendo una notevole precisione della sezione tagliata.

04

Cassetto recupero trucioli

Un pratico cassetto per il recupero dei trucioli, consente un efficace raccolta dei detriti di lavorazione assicurando la pulizia della macchina stessa e dello spazio di lavoro.



LAMA

Al Widia diam. (mm) 400

AVANZAMENTO LAMA

Oleo-pneumatico (SCA MINI P)

Manuale (SCA MINI M)

PROTEZIONE ZONA TAGLIO

Integrale a comando manuale

SISTEMA DI LUBRIFICAZIONE

Micronebbia ad emulsione d'olio

MORSE

Morse verticali pneumatiche 2

MOTORE

Trifase (2800giri/1') (senza freno) (kW) 1,5