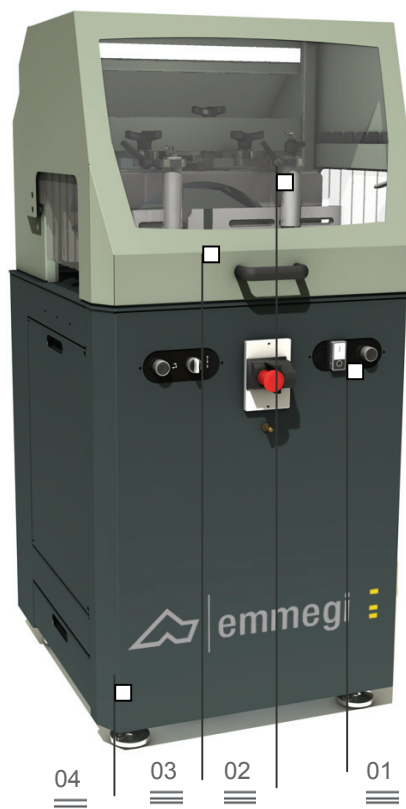


# SCA Mini

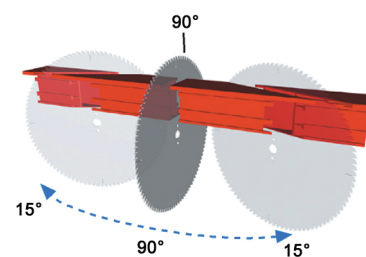
Obcinarka jednogłowicowa

Sterowanie 01

Zaciski 02

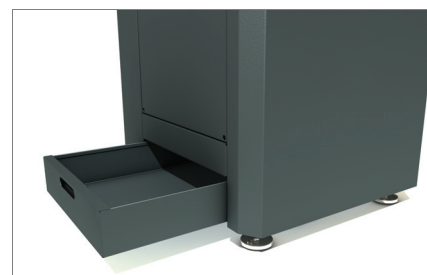
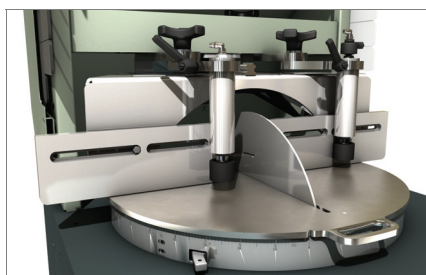
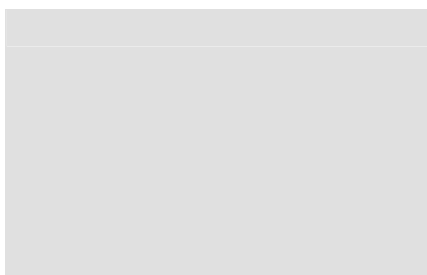


Piła jednogłowicowa z podnoszoną tarczą tnącą i załadunkiem po lewej stronie, przeznaczona do cięcia pod dowolnym kątem w zakresie od 15° od strony lewej do 15° po stronie prawej.  
Dostępna z pneumatycznym posuwem ostrza.



Strefa cięcia 03

Pojemnik na wióry 04



# SCA Mini

Obcinarka jednogłowicowa

## 01

### Sterowanie

Pulpit sterowniczy zapewnia łatwe, intuicyjne użytkowanie maszyny.

Poręczna dźwignia z podziałką pozwala na szybkie ustawienie kąta tarczy tnącej.

Dzięki dodatkowemu układowi regulacyjnemu można także regulować siłę zacisków oraz prędkość posuwu tarczy.

## 02

### Zaciski

Dzięki zastosowanym rozwiązaniom technicznym, poziome i pionowe zespoły zacisków zapewniają jednocześnie najwyższą sztywność blokowania elementu i krótki czas pozycjonowania. Właściwości te umożliwiają zastosowanie maszyny do produkcji stolarki okiennej.

## 03

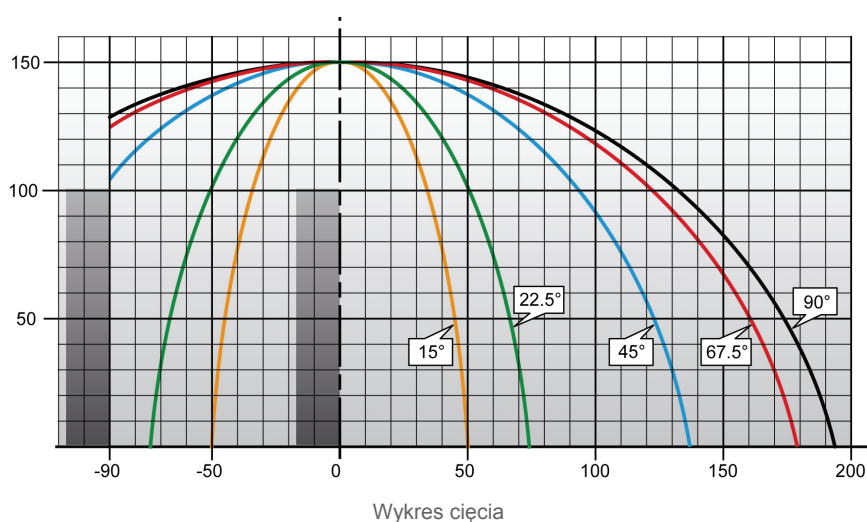
### Strefa cięcia

Solidny poziomy stół w połączeniu z dociskiem pionowym zapewniają optymalne ustawienie obrabianego elementu, gwarantując przy tym wysoką precyzję cięcia.

## 04

### Pojemnik na wióry

Praktyczny wysuwany pojemnik na wióry umożliwia skuteczne gromadzenie odpadów produkcyjnych i utrzymywanie obszaru pracy w stanie czystości.



#### TARCZA TNĄCA

Widiowa o średnicy (mm)

400

#### POSUW TARCZY TNĄCEJ

Olejowo-pneumatyczny (SCA MINI P)

Ręczny (SCA MINI M)

#### OSŁONA STREFY CIĘCIA

Pełna ze sterowaniem ręcznym

#### SYSTEM SMAROWANIA

Mikro-mgielka emulsji olejowej

#### ZACISKI

Zaciski pionowe pneumatyczne

2

#### SILNIK

3-fazowe (2800 obrotów / min) (bez hamulca) (kW)

1,5