

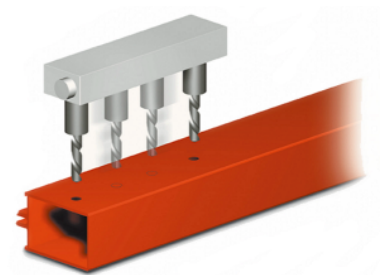
Full 2P
Furadeira automática

Controle 01

Apalpador de altura do perfil 02



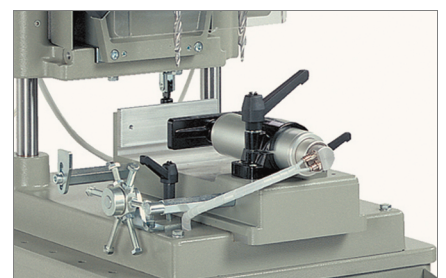
As tecnologias integrativas desempenham um papel importante na realidade da oficina, enquanto a gama de produtos consta das ferramentas concebidas para oferecer o atendimento de exigências particulares. Para todas as usinagens de fresagem, furação, usinagem de topo, polimento, posicionamento de perfis e calço de medida, a gama Emmegi oferece um amplo espectro de máquinas dedicadas. Full 2P é uma furadeira monocabeça de descida eletropneumática com 2 mandris de distância variável entre eixos. Deslocamento pneumático da broca móvel com possibilidade de memorizar 2 distâncias entre eixos. Dispositivo de aproximação rápida com detecção automática da altura do perfil. Plano da morsa ajustável ao longo do eixo Y, com possibilidade de memorizar 6 posições.



Deslocamento da unidade a furar 03

Lubrificação 04

Morsa 05



Full 2P

Furadeira automática

01 Controle

O quadro dos comandos está equipado com os botões para a movimentação e a respectiva colocação em funcionamento.

02 Apalpador de altura do perfil

O sistema de detecção é de tipo mecânico que, por meio da utilização de uma mola montada sobre pino, permite detectar a forma do extrudado, interrompendo a sua marcha na descida em presença de abas, permite determinar a sua altura.

03 Deslocamento da unidade a furar

A movimentação da segunda unidade a furar é feita pneumaticamente indo a parar em proximidade dos topes previamente ajustados manualmente. Garante a possibilidade de inserir dimensões de furação fixadas previamente.

04 Lubrificação

A máquina está equipada com um sistema de lubrificação por microneblina de água com emulsão de óleo que garante a correta lubrificação da ferramenta em usinagem.

05 Morsa

A máquina dispõe de morsa horizontal de comando pneumático com dispositivo de baixa pressão e ajustável manualmente, que garante o correto bloqueio do perfil na máquina.

CARACTERÍSTICAS TÉCNICAS

Motor: 1,1 kW

Velocidade da ferramenta: 2.500 R.P.M.

Curso: 150 mm.

Distância entre eixos mínima e máxima dos mandris: 25/180 mm.

Capacidade das morsas: 120x230 H mm.

Bloqueio da ferramenta com cavilha

Engate cilíndrico da ferramenta: 12 mm. de diâmetro com plano

Morsa horizontal pneumática com dispositivo de baixa pressão

Par de brocas de 2 diâmetros: Ø 6/11,5 x 120 mm. posições

Sistema de lubrificação por microneblina de água com emulsão de óleo

Tope de profundidade ajustável

Haste com 4 topes que podem ser excluídos

Pistola de ar comprimido para limpeza