

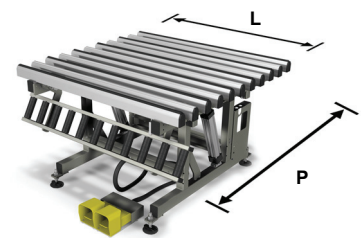
**Fit T**  
Bancada para a ensablagem

Plano de PVC antideslizamento 01

Plano de usinagem basculante 02



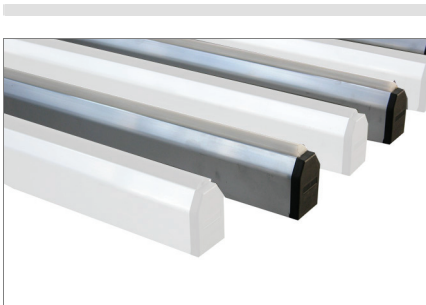
Bancada para a ensablagem de folhas e marcos. Plano de usinagem basculante de 0° (horizontal) a 85°, com troca pneumática entre o plano de apoio de PVC macio antideslizamento (para a fase de ensablagem) e o plano de apoio de PVC duro antifricção (para a fase de movimentação). A bancada de roletes é basculante com movimentação manual e ajustável em altura (de 170 a 460 mm.) independentemente da altura do plano de usinagem. O plano de usinagem é ajustável em altura de 895 a 965 mm. e os pezinhos estão equipados com furos para a sua fixação no solo.



Plano de apoio de PVC duro antifricção 03

Troca pneumática de plano 04

Bancada de rolos de deslizamento da esquadria 05



# Fit T

Bancada para a ensambragem

## 01 Plano de PVC antideslizamento

As superfícies de usinagem são revestidas de PVC macio antideslizamento que garante um apoio seguro no posicionamento do quadro.

## 02 Plano de usinagem basculante

O plano de usinagem é basculante com movimentação integralmente pneumática. Mediante consentimento, por meio de pedal, o plano de usinagem pode ser inclinado de 0°, posição horizontal a 85°.

## 03 Plano de apoio de PVC duro antifricção

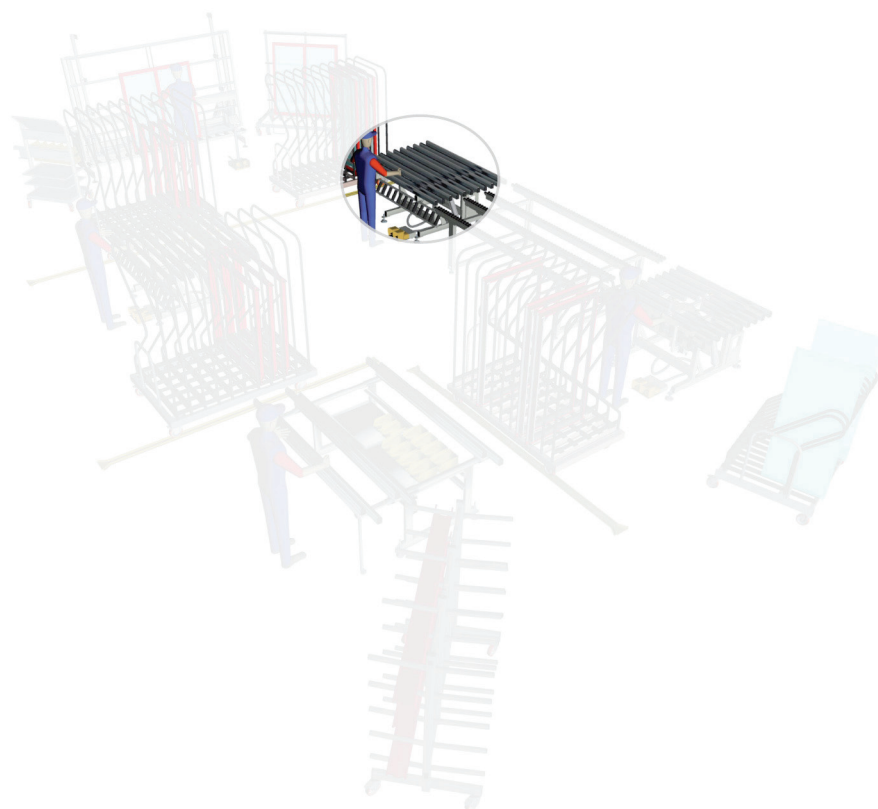
O plano de apoio de PVC duro antifricção garante grande deslizamento do quadro permitindo facilidade de movimentação.

## 04 Troca pneumática de plano

Um sistema de cilindros pneumáticos efectua a troca pneumática garantindo a subida do plano de apoio de PVC duro em relação àquele de apoio de PVC macio.

## 05 Bancada de rolos de deslizamento da esquadria

Uma bancada de rolos basculante, com movimentação manual sobre 2 posições predeterminadas de bloqueio automático, permite a translação horizontal do quadro graças a roletes montados sobre haste que garantem elevado deslizamento e facilidade de movimentação.



### CARACTERÍSTICAS TÉCNICAS

|  |             |
|--|-------------|
| Comprimento (de acordo com o modelo) (mm.) | 1400 - 2000 |
| Profundidade (mm.)                         | 1400 - 1600 |
| Peso (Kg.)                                 | 135         |
| Carga máxima (Kg.)                         | 240         |
| Consumo de ar/ciclo (nL)                   | 25          |
| Altura do plano de usinagem (mm.)          | 895 + 965   |
| Altura da bancada de rolos (mm.)           | 170 + 460   |