



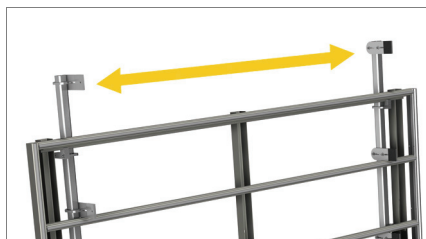
emmegi

A  
Aluminium  
S  
Steel  
P  
Pvc

pt #1

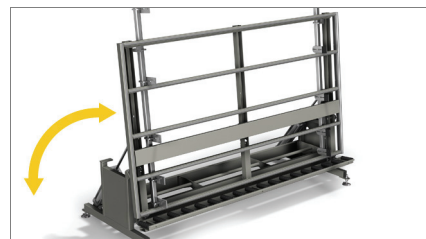
## Five CS

Bancada para a ensablagem, colocação de vidros e testes de operação e desempenho



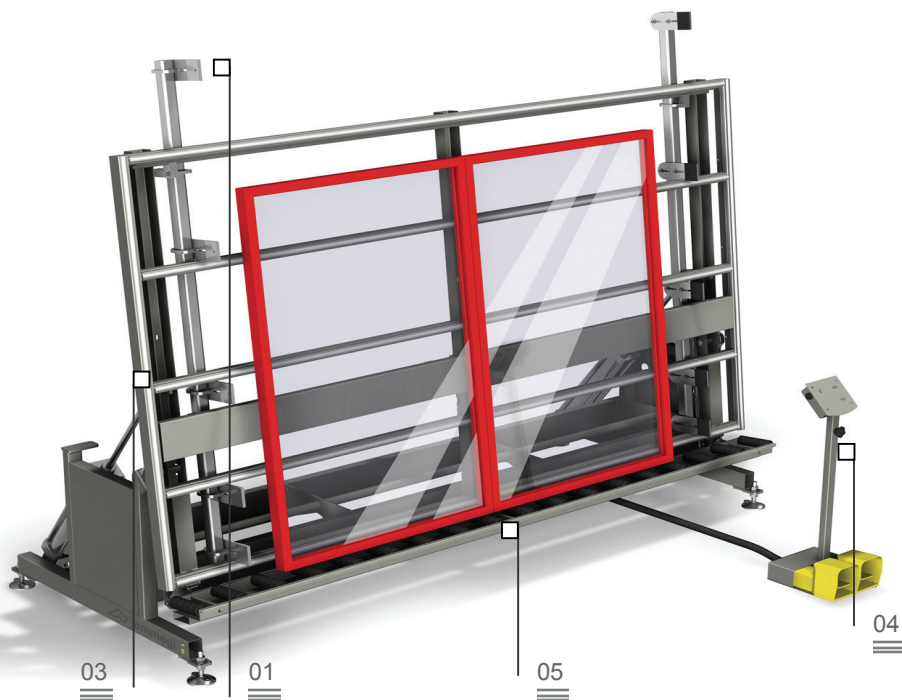
Bloqueio do quadro

01



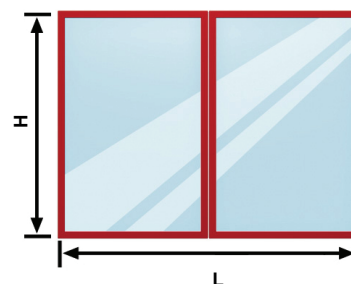
Plano de usinagem basculante

02



Na racionalização e otimização do ciclo produtivo, a concepção de um fluxo correto dos materiais, sejam eles produtos semi-acabados, peças em fase de montagem ou produtos acabados, desempenha um papel fundamental. A Linha Logística de Emmegi oferece às empresas uma resposta concreta a todas as exigências de armazenagem, movimentação e ensablagem.

Five CS é uma bancada de testes de operação e desempenho para esquadrias de alumínio. Permite recriar as condições de utilização da esquadria: o marco é bloqueado mediante sistema de morsas ajustáveis em toda a altura da esquadria, se montam as folhas no interior do marco, se colocam os vidros e se realizam os testes finais de operação e desempenho. A bancada de rolos permite ao operador a carga e a descarga de esquadrias pesadas em plena autonomia.



Planos de apoio de PVC duro antifricção

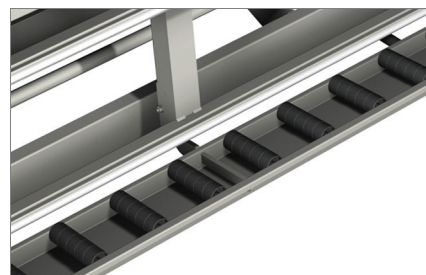
03

Controle e grupo pedal

04

Bancada de rolos de deslizamento da esquadria

05



# Five CS

Bancada para a ensablagem, colocação de vidros e testes de operação e desempenho

## 01 Bloqueio do quadro

O sistema de bloqueio do quadro é de tipo com centragem automática, graças a uma cremalheira que garante o perfeito paralelismo e uma pressão uniforme através da utilização de cilindros pneumáticos.

## 02 Plano de usinagem basculante

O plano de usinagem é basculante, com movimentação integralmente pneumática. Mediante consentimento, através de pedal, o plano de usinagem pode ser inclinado de 0°, posição horizontal a 85°.

## 03 Planos de apoio de PVC duro antifricção

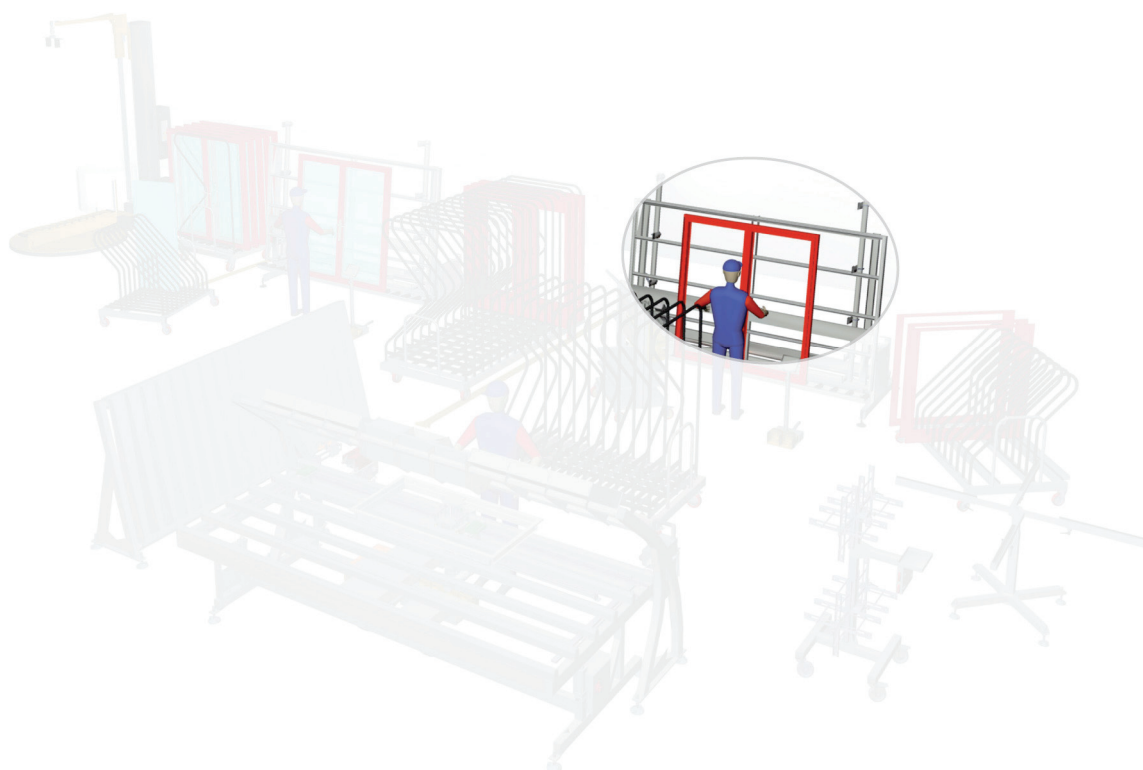
O plano de apoio de PVC duro antifricção garante grande deslizamento do quadro permitindo facilidade de movimentação.

## 04 Controle e grupo de pedais

Um painel de comando central prevê a colocação do comando bimanual que gere o bloqueio/desbloqueio do quadro. Além disso, um pedal duplo permite o basculamento do plano ou o acionamento da bancada de rolos horizontal de deslizamento do perfil.

## 05 Bancada de rolos de deslizamento da esquadria

Uma bancada de rolos basculante, com movimentação pneumática, permite a translação horizontal do quadro graças a roletes montados sobre haste que garantem elevado deslizamento e facilidade de movimentação.



### CARACTERÍSTICAS TÉCNICAS

Superfícies de usinagem revestidas de PVC duro antifricção

Altura ajustável do plano de usinagem (mm.)

875 + 925

Plano de usinagem basculante de 0° (horizontal) a 12°

Força máxima de fixação ajustável (máx) (N)

660

Abertura da morsa de estrangulamento L (mm.)

425 + 2425

Altura das pazinhas de estrangulamento (máx) (mm.)

65

Barras da morsa de estrangulamento com 5 pazinhas ajustáveis sobre ambas as barras H (mm.)

H 2060

Sistema de fixação por estrangulamento de centragem automática com barras a ocultar

Basculamento pneumático da bancada de rolos quando o plano resulta em horizontal

Bancada de rolos de carga/descarga com altura do solo ajustável (mm.)

305 + 355

Comprimento (mm.)

3000