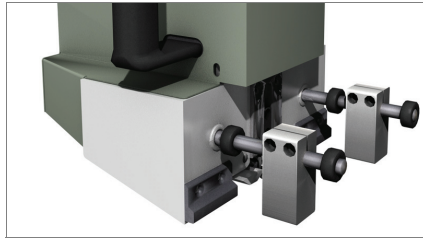


Pinza

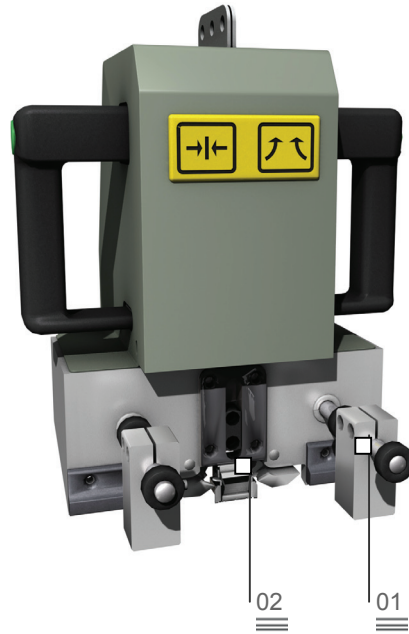
Grampeadora para pontos de fechamento Syncro®



Posicionamento pneumático sobre o marco 01

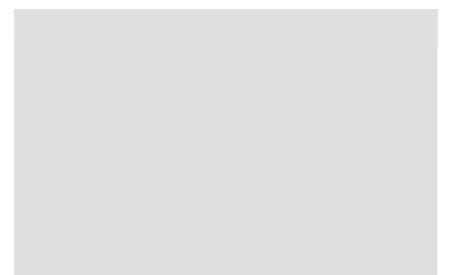
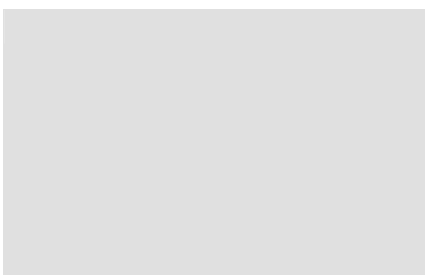


Acionamento pneumático do grampeamento 02



Grampeadora pneumática dedicada ao grampeamento dos pontos de fechamento Syncro® FAPIM sobre o marco. A grampeadora é segura com as duas mãos e a pressão em sequência dos dois botões, situados no cabo, determina o grampeamento do ponto de fechamento.

Ergonomia e segurança 03



Pinza

Grampeadora para pontos de fechamento Synchro®

01

Posicionamento pneumático sobre o marco

Um par de prensadores pneumáticos e um sistema de calços de referência reguláveis permitem uma fixação precisa e estável da Pinza sobre o perfil, no momento da pressão do botão de bloqueio, determinando as condições mais apropriadas para a fase de grampeamento.

02

Acionamento pneumático do grampeamento

A pressão de um segundo botão aciona o sistema pneumático de grampeamento. O especial ponto de fechamento do sistema Synchro® de FAPIM é posicionado e apertado sobre o perfil.
A utilização de Pinza em combinação com uma bancada para a ensablagem de implementos Synchro® permite aproveitar os seus encostos pneumáticos para facilitar o posicionamento do ponto de fechamento.

03

Ergonomia e segurança

Este produto, graças às especificações projetadas sob medida, é prático e fácil a manusear e destaca-se por sua facilidade de uso. Mede 230 x 290 x 250 mm, por um peso de apenas 9 Kg. O especial cabo ergonômico com botão foi concebido para tornar mais confortável a utilização da Pinza também para sessões de trabalho prolongadas.

MEDIDAS

Dimensões (comprimento x largura x altura) (mm) 230 x 290 x 250

Peso (Kg) 9

VÁRIAS

Largura máxima do perfil a usinar (mm) 80

Acionamento pneumático do grampeamento •

Posicionamento pneumático da grampeadora sobre o marco •

Consumo de ar (NI/min) 6,5