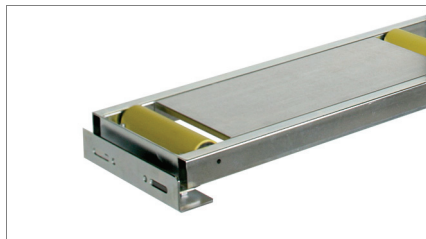

emmegi

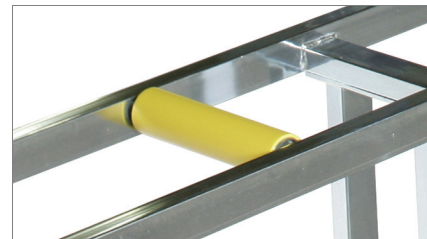
pt #1

Aluminium
 Steel
 Pvc



Vista lateral

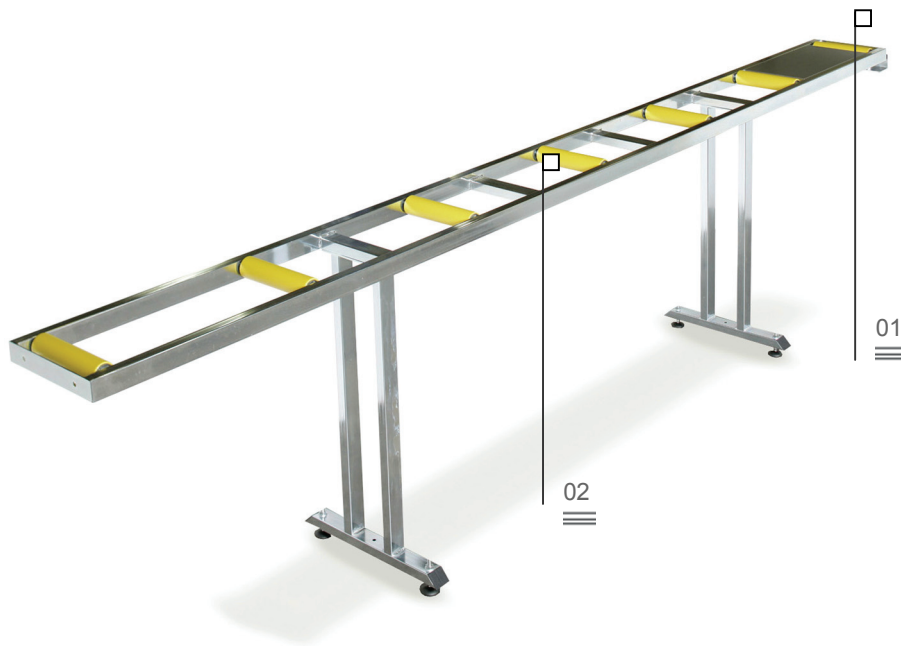
01



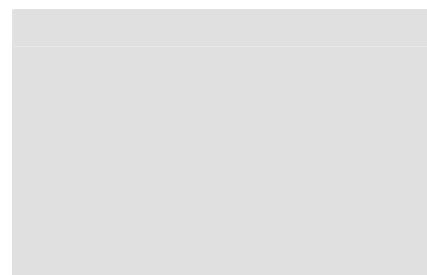
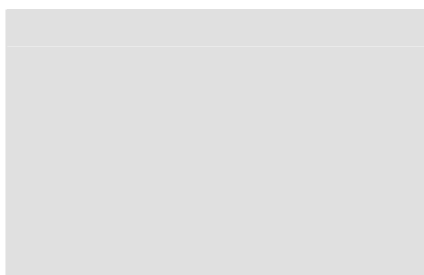
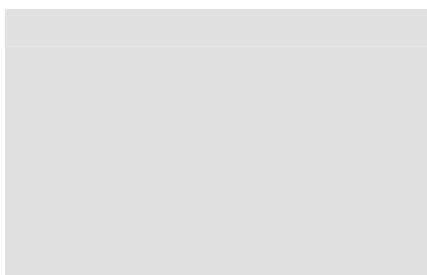
Rolo

02

Bancada de rolos de carga
 Bancada de rolos



Estrutura em tubular de aço com pés ajustáveis: com rolos de 240 mm., o comprimento da bancada de rolos é de 3.500 mm.; com rolos de 440 mm., o comprimento da bancada de rolos é de 4.000 mm.



Bancada de rolos de carga

Bancada de rolos

01

Vista lateral

Através do expresso estribo de aço, é realizado o acoplamento mecânico à máquina de corte, em modo preciso e rígido.

02

Rolo

Rolos de aço revestidos com PVC de 240 mm. que permitem o deslizamento do perfil em modo eficaz, evitando danificações superficiais.