

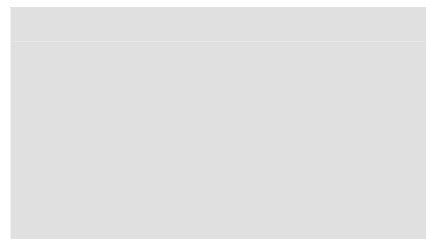
## Full 2P

Ручной дыропробивной станок



Управление

01



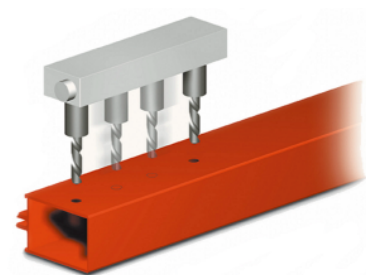
Измерительный  
наконечник высоты  
профиля

02



Дополнительное технологическое оборудование играет важную роль в жизни компании, так как гамма продукции представлена инструментами, разработанными для удовлетворения особых потребностей. Компания Emmegi предлагает широкую гамму станков для любых видов фрезерной обработки, сверления, торцевания, опиливания, установки профилей и проверки размеров.

Full 2P – односторонний дыропробивной станок с ручным опусканием головки и 2 патронами с изменяемым межосевым расстоянием. Имеется пневматическое перемещение подвижного наконечника с возможностью ввести в память 2 межосевых расстояния. Станок оснащается устройством быстрого приближения с автоматическим определением высоты профиля. Стол прижима регулируется по оси Y, имеется возможность ввести в память 6 положений.



Перемещение  
дыропробивного узла

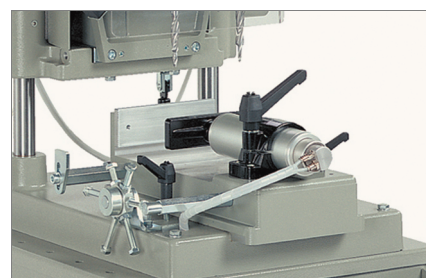
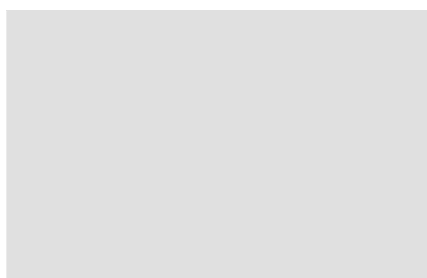
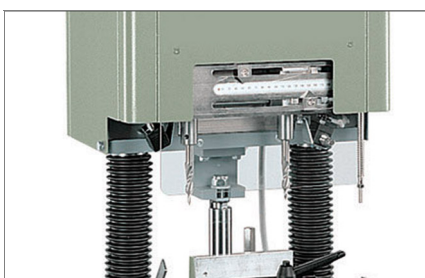
03

Смазка

04

Прижим

05



# Full 2P

## Ручной дыропробивной станок

### 01

#### Управление

На пульте управления имеются кнопки для перемещения и пуска станка.

### 02

#### Измерительный наконечник высоты профиля

Система механического типа позволяет определять форму экструдата с помощью пружины, установленной на штифте, останавливаясь при опускании на ребрышках профиля, определяя таким образом его высоту.

### 03

#### Перемещение дыропроколочного узла

Движение второго дыропроколочного узла осуществляется пневматически. Узел останавливается рядом с ранее установленными вручную упорами. Имеется возможность предварительно задать размер прodelываемых отверстий.

### 04

#### Смазка

Станок оснащен системой смазки масляным туманом, которая обеспечивает надлежащую смазку рабочего инструмента.

### 05

#### Прижим

Станок оснащен горизонтальным прижимом с пневматическим управлением посредством устройства низкого давления; прижимы регулируются вручную и гарантируют правильную блокировку профиля в станке.

#### ТЕХНИЧЕСКИЕ ХАРАКТЕРИСТИКИ

Двигатель: 1,1 кВт

Скорость шпинделя: 2250 об/мин.

Ход: 150 мм

Мин./макс. межосевое расстояние между патронами 25/180 мм

Зажимаемое сечение: 120x230 Н мм

Блокировка инструмента с помощью установочного винта

Цилиндрическое крепление шпинделя Ø12 мм со столом

Горизонтальный пневматический прижим с устройством низкого давления

Пара наконечников 2 диаметров: Ø 6/11,5 x 120 мм положения

Система смазки масляным туманом

Регулируемый глубинный стопор

Штанга с 4 исключаемыми упорами

Пневмопистолет для удаления стружки