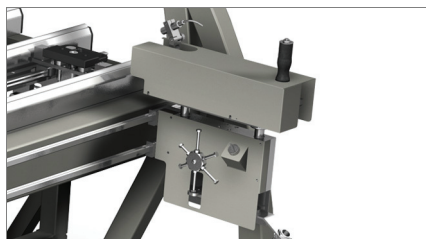




emmegi

A
Aluminium
S
Steel
P
Pvc

ru #1



Ножницы и упоры

01



Горизонтальный
фрезерный станок

02

BMF 3400

Стол для монтажа внешней
фурнитуры на створку из ПВХ



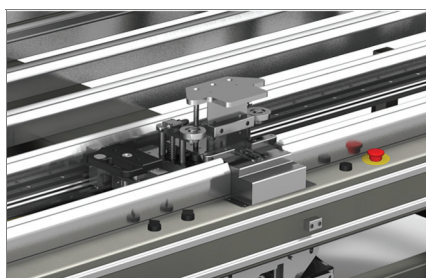
Станок, предназначенный для монтажа фурнитуры. Широкий рабочий стол позволяет обрабатывать створки или рамы больших размеров, а три варианта покрытия: из твердого антифрикционного ПВХ - для алюминиевых деталей, щеточное покрытие - для деталей из ПВХ и войлочное - для деревянных деталей, позволяющие производить работы практически с любыми типами замков. Продуктовая линейка BMF 3400 предоставляет возможность замера фурнитуры, резки пневмогидравлическими ножницами и завинчивания при помощи узла завинчивания с автоматической подачей. По запросу возможна поставка 3-шпиндельного сверильного узла для поворотного шпингалета, комплекта для фрезерования под поворотный шпингалет, сверильного узла для отверстий под шарнирные петли, бака для сбора отходов, стеллажа для стержней фурнитуры, держателя для принадлежностей и устройства для автоматического определения размера штапика с помощью магнитных датчиков.

3-шпиндельный
сверильный узел

03

Автоматический узел
завинчивания

04



BMF 3400

Стол для монтажа внешней фурнитуры на створку из ПВХ

01

Ножницы и упоры

Стол оборудован ножницами и упорами, установленными на каретки с пневматическим приводом и независимым ходом, для измерения и резки внешней фурнитуры.

02

Горизонтальный фрезерный станок

Фрезеровочный узел поворотного шпингалета установлен на горизонтальных направляющих с механическими упорами для установки рабочего хода. Кроме того, система регулируемых упоров позволяет регулировать рабочий ход по трем осям.

03

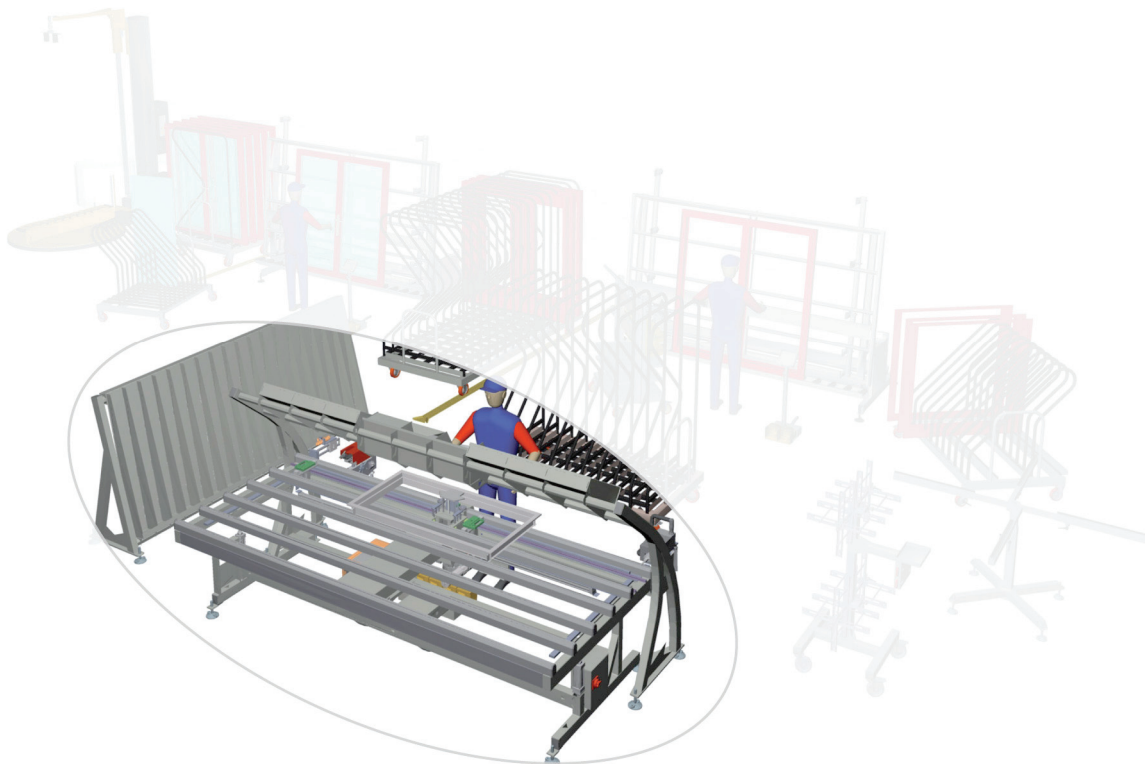
3-шпиндельный сверлильный узел

Сверлильный узел для сверления отверстий для ручек позволяет одновременно просверливать три отверстия. Его можно также регулировать по двум осям.

04

Автоматический узел завинчивания

Узел завинчивания с автоматической подачей может скользить по горизонтальным направляющим. Он оборудован системой лазерного наведения. Кроме того, он позволяет ручную вставку нестандартных винтов.



РАБОЧИЕ СТОЛЫ

Пневматический наклон рабочего стола от 0° (горизонтальное положение) до 12°

Регулируемая высота рабочего стола (мм)

890 ~ 925

БЛОКИРОВКА ДЕТАЛИ

Пневматическая самоцентрирующаяся система прижимов

Внутренние прижимы, жестко скрепленные с ножницами и упором для мерной резки фурнитуры для размеров (мм)

400 ~ 2.600

КОНТАКТНЫЕ ПОВЕРХНОСТИ

контактные поверхности, покрытые твердым антифрикционным ПВХ

РАЗЛИЧНЫЕ ФУНКЦИИ

Горизонтальный фрезерный станок, установленный на направляющие с механическими упорами для установки рабочего хода.

3-шпиндельный сверлильный узел для сверления отверстий для ручек.

Автоматический узел завинчивания с возможностью ручной вставки нестандартных винтов, установленный на горизонтальную направляющую, оборудованный системой лазерного наведения.

Группа внешних левых и правых упоров с регулировкой, с ориентацией относительной центра поворотного шпингалета.