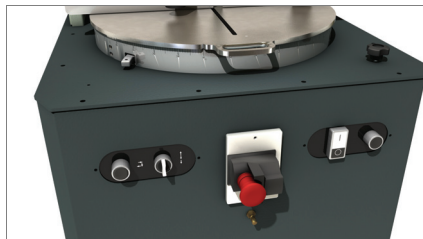


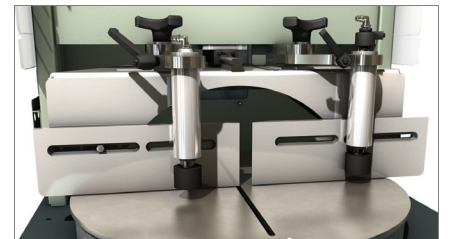
SCA Mini

Одноголовочный отрезной станок



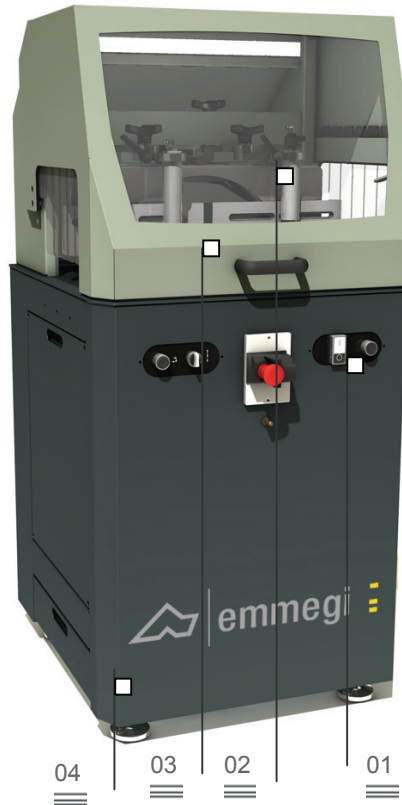
Контроль

01



Зажимы

02



04

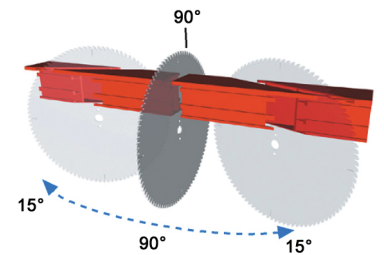
03

02

01

Одноголовочный восходящий отрезной станок с загрузочной стороной слева для резки под углом 15° слева и 15° справа, а также, под промежуточными углами.

В наличие есть модели с пневматическим движением ножа.

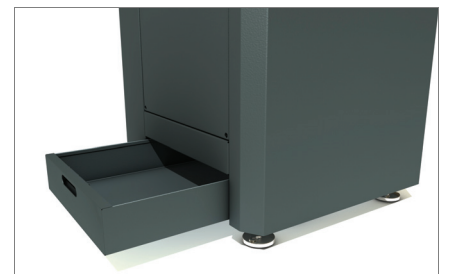
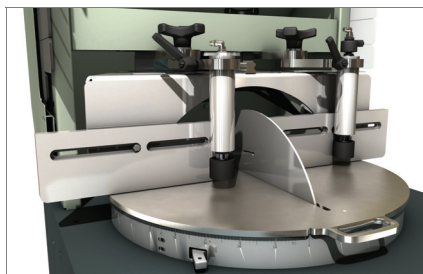
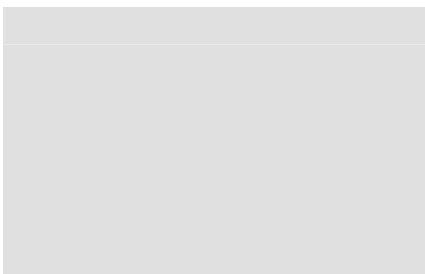


Зона резки

03

Ящик для рекуперации стружки

04



SCA Mini

Одноголовочный отрезной станок

01

Контроль

Пульт управления позволяет использовать машину простым и интуитивным образом. Лёгкий в управлении рычаг с градуированной шкалой позволяет быстро установить нож под углом. Дополнительная система служит для регулировки давления тисков и скорости выхода ножа.

02

Зажимы

Благодаря используемым техническим решениям, горизонтальные и вертикальные тиски гарантируют совершенную прочность блокировки и быструю установку тисков. Особые характеристики, которыми отличается станок, позволяют использовать его для изготовления переплётов.

03

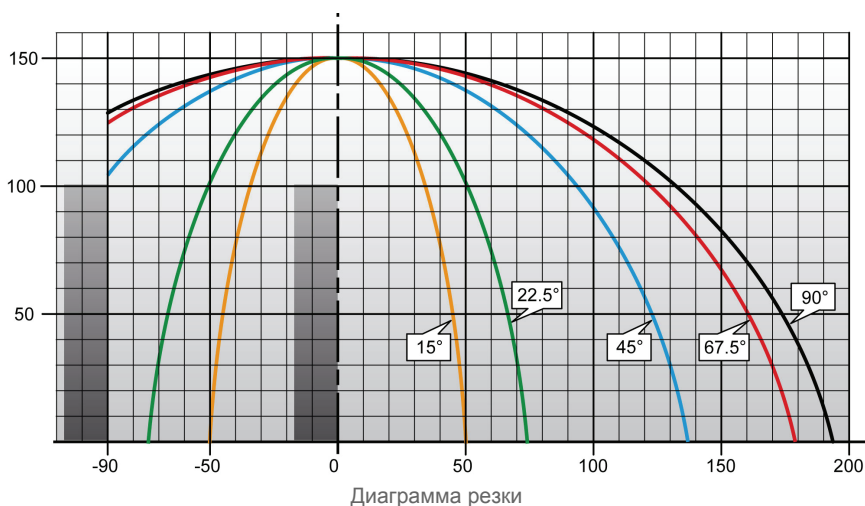
Зона резки

Прочный горизонтальный стол, а также, вертикальный упор служат для наилучшей установки изделия, подвергаемого резки, гарантируя значительную точность резаного сечения.

04

Ящик для рекуперации стружки

Удобный ящик для рекуперации стружки позволяет эффективно собирать отходы производства, обеспечивая надлежащие условия для работы машины и чистоту на рабочем месте.



НОЖ

Из вида диам. (мм)

400

ДВИЖЕНИЕ НОЖА

Масляно-пневматическое (SCA MINI P пневматический)

Ручное (SCA MINI M ручной)

ЗАЩИТА ЗОНЫ РЕЗКИ

Интегральная с ручным управлением

СИСТЕМА СМАЗКИ

Водное распыление масляной эмульсии

ТИСКИ

Пара вертикальных пневматических тисков

2

ДВИГАТЕЛЬ

Трёхфазный (2800 об/1') (без тормоза) (кВт)

1,5