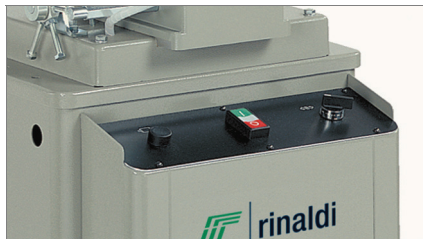
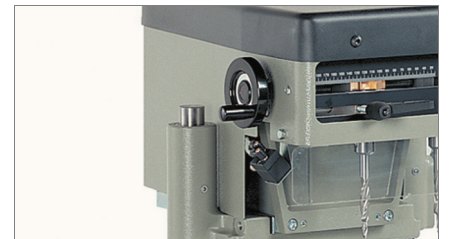


Full 2MV

Taladro manual



Control 01

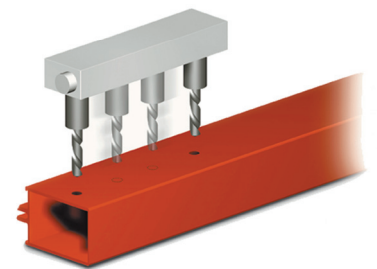


Desplazamiento manual del cabezal 02



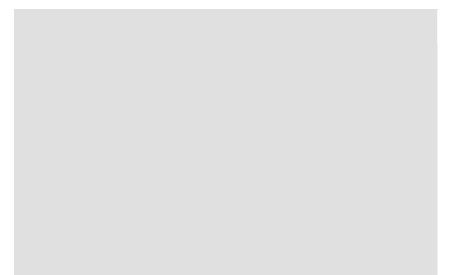
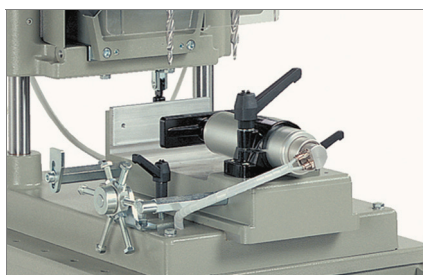
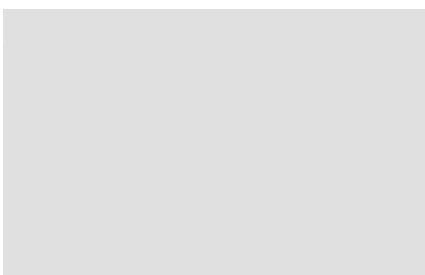
Las tecnologías complementarias cumplen un papel importante en el taller: la gama de productos cuenta con instrumentos estudiados para satisfacer especiales exigencias. Para el fresado, taladrado, retestado, limado, posicionamiento de perfiles y tope de medida, Emmegi ofrece una amplia gama de máquinas adecuadas.

Full 2MV es un taladro monocabezal con bajada manual. Posee dos mandriles con distancia entre ejes variable. La broca móvil se desplaza por medio de un volante. El plano mordaza puede regularse a lo largo del eje Y, con posibilidad de almacenar 6 posiciones.



Regulación de las mordazas 03

Lubricación 04



Full 2MV

Taladro manual

01 Control

En el panel de mando se hallan los botones para el desplazamiento de la máquina y su puesta en marcha.

02 Desplazamiento manual del cabezal

El segundo cabezal se desplaza manualmente mediante una rueda de mano.

03 Regulación de las mordazas

Cada mordaza se regula manualmente a fin de asegurar el correcto bloqueo del perfil.

04 Lubricación

La máquina se suministra con sistema de pulverización de agua con emulsión de aceite que asegura la correcta lubricación de la herramienta durante el mecanizado.

CARACTERÍSTICAS TÉCNICAS

Motor: 0,75 kW

Velocidad de la herramienta: 2500 rpm.

Carrera: 100 mm

Distancia entre los ejes de los mandriles mín/máx 28/160 mm

Capacidad de las mordazas: 120x160 H mm

Bloqueo de la herramienta mediante pasador

Acoplamiento cilíndrico de la herramienta de Ø12 mm con plano

Mordaza horizontal neumática con dispositivo de baja presión

Juego de brocas de 2 diámetros: Ø 6/11,5 x 120 mm posiciones

Sistema de lubricación mediante pulverización de agua con emulsión de aceite

Tope de profundidad regulable

Varilla con 4 topes que pueden excluirse

Pistola de aire comprimido para la limpieza