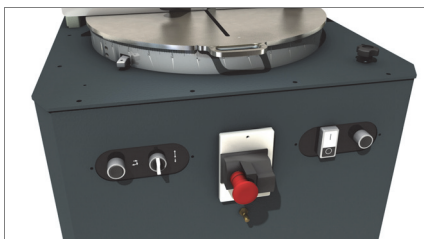
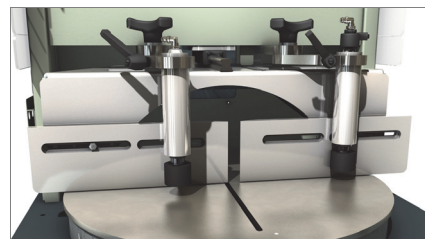


SCA Mini

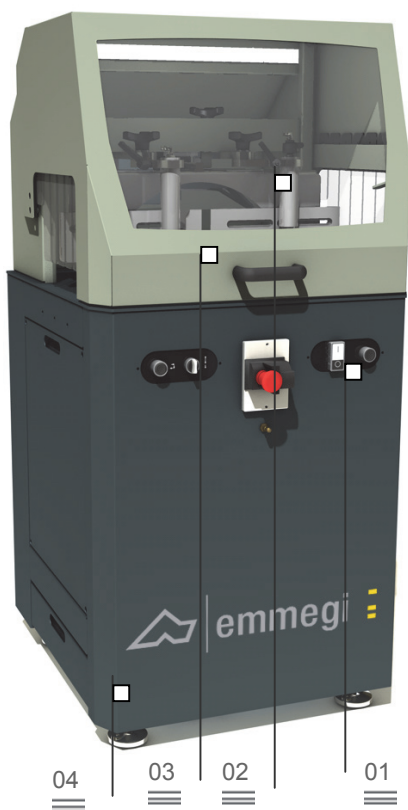
Tronzadora monocabezal



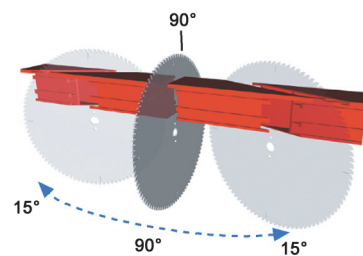
Control 01



Mordazas 02

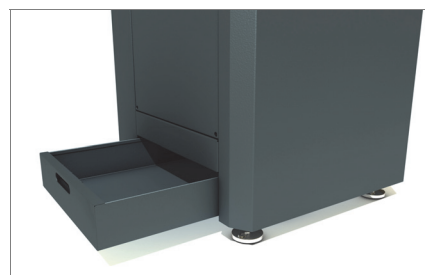
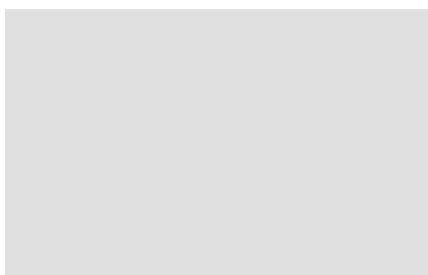


Tronzadora monocabezal ascendente con lado de carga a la izquierda. Sirve para efectuar cortes en angulaciones de 15° (a la izquierda) a 15° (a la derecha) y en angulaciones intermedias. Se encuentra disponible con avance neumático del disco.



Zona de corte 03

Cajón recoge virutas 04



Las imágenes se muestran sólo a modo ilustrativo

SCA Mini

Tronzadora monocabezal

01

Control

El pupitre de mando permite usar la máquina en forma sencilla e intuitiva.

La palanca con escala graduada permite efectuar, en modo rápido, el posicionamiento angular del disco.

Otro sistema de ajuste permite regular la presión de las mordazas y la velocidad de salida del disco.

02

Mordazas

Gracias a las soluciones técnicas empleadas, los grupos mordaza horizontales y verticales aseguran una gran rigidez en el bloqueo de la pieza y un rápido reposicionamiento de los mismos. Estas características hacen que la tronzadora sea adecuada para fabricar carpinterías.

03

Zona de corte

El sólido plano horizontal junto con el tope vertical permiten posicionar, en la mejor forma, la pieza a cortar garantizando una gran precisión de la sección cortada.

04

Cajón recoge virutas

Un práctico cajón recoge virutas permite recoger los desechos de mecanizado manteniendo limpia la máquina y la zona de trabajo.

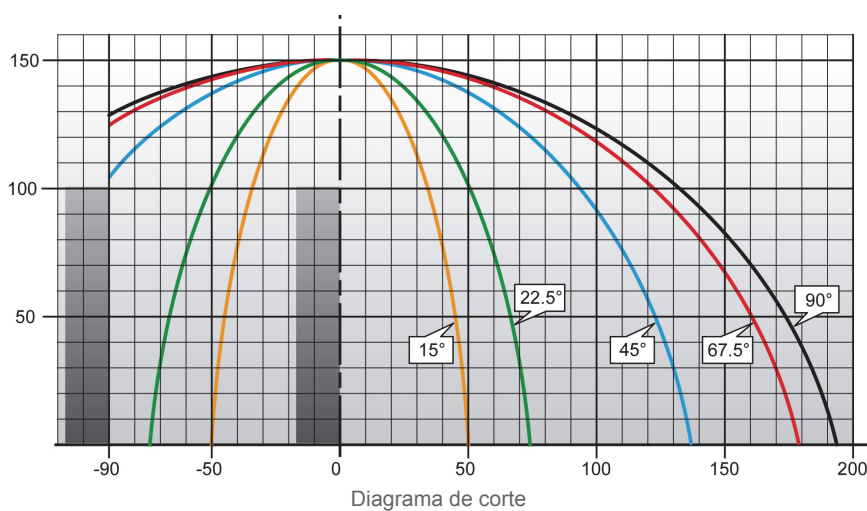


Diagrama de corte

DISCO	
Al Widia diám. (mm)	400
AVANCE DEL DISCO	
Oleo-neumático (SCA MINI P)	
Manual (SCA MINI M)	
PROTECCIÓN DE LA ZONA DE CORTE	
Integral de mando manual	
SISTEMA DE LUBRICACIÓN	
Sistema de pulverización de agua con emulsión de aceite	
MORDAZAS	
Mordazas verticales neumáticas	2
MOTOR	
Trifásico (2800 rpm) (sin freno) (kW)	1,5