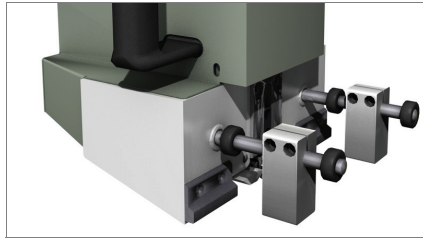


Pinza

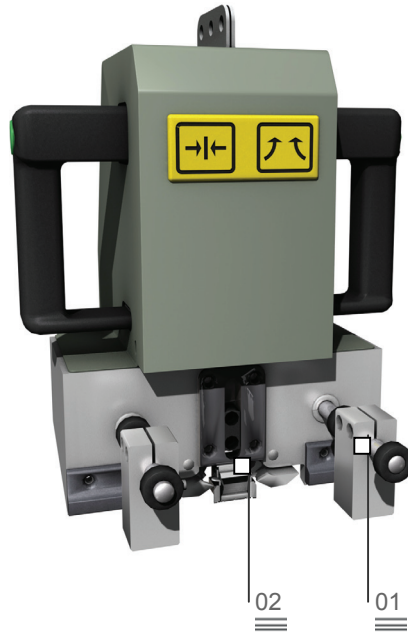
Stans för Syncro® låsbleck



Pneumatisk positionering på karmen 01

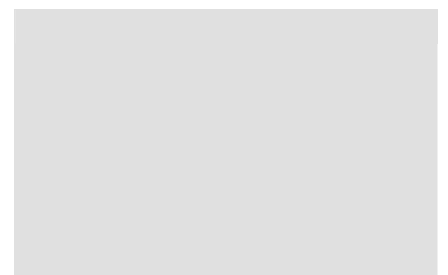
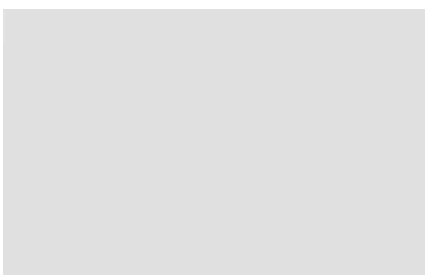


Pneumatisk drivning av stansningsfasen 02



Pneumatisk stans designad för stansningsfasen av låsblecken Syncro® FAPIM på karmen. Stansen grips med två händer och stansningsfasen av låsblecket utförs genom att därefter i följd trycka på de två knapparna som sitter på handtaget.

Ergonomiskt utformad och säkerhet 03



Pinza

Stans för Syncro® låsbleck

01

Pneumatisk positionering på karmen

Ett par pneumatiska spännbackar och ett system med reglerbara mothåll tillåter en precis och stadig låsning av Pinza på profilen när knappen för fastspänningen trycks och ger de mest lämpliga villkoren för stansningsfasen.

02

Pneumatisk drivning av stansningsfasen

Genom att trycka på en andra knapp aktiveras det pneumatiska stansningssystemet. Det särskilda låsblecket i Syncro® systemet från FAPIM positioneras och låses på profilen. Användningen av Pinza tillsammans med ett arbetsbord för montering av Syncro® tillbehör gör det möjligt att utnyttja arbetsbordets pneumatiska anslag för att underlätta positioneringen av låsblecket.

03

Ergonomiskt utformad och säkerhet

Tack vare de specifika konstruktionerna med skräddarsydd utformning är denna produkt praktisk och lätthanterlig och den karakteriseras av att den är lätt att använda. Mättet är 230 x 290 x 250 mm för endast 9 kg vikt. Det särskilda ergonomiskt utformade handtaget med tryckknapp har utarbetats för att göra användningen av Pinza komfortabel, även vid långvariga arbetsperioder.

MÅTT

Dimensioner (längd x bredd x höjd) (mm)	230 x 290 x 250
Vikt (kg)	9

ÖVRIGT

Maximal bearbetbar bredd av profilen (mm)	80
Pneumatisk drivning av stansningsfasen	•
Pneumatisk positionering av stansen på karmen	•
Luftförbrukning (Nl/min)	6,5