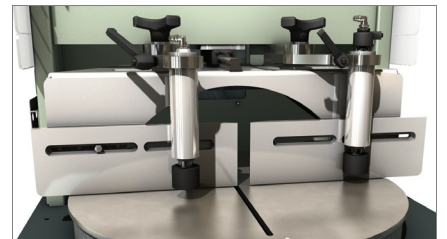


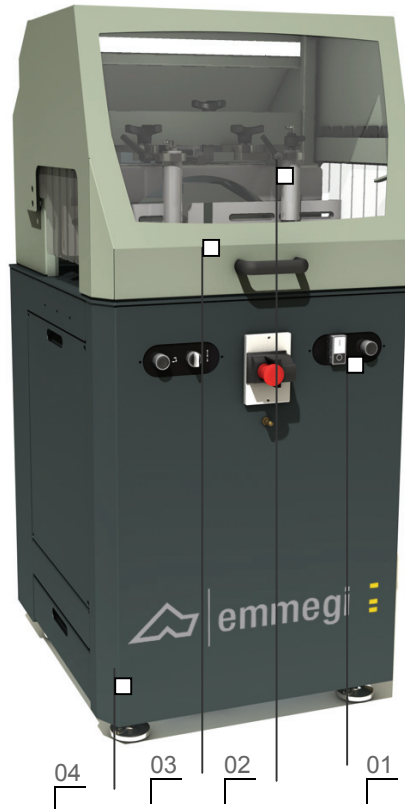
**SCA Mini
Enkelsågar**



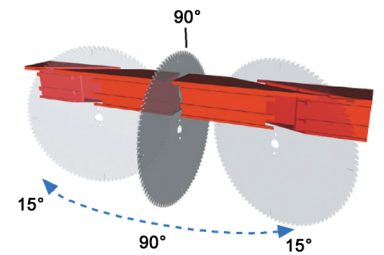
Kontroll 01



Klampar 02

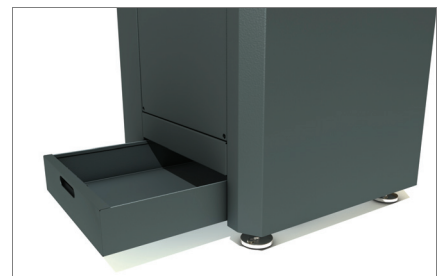
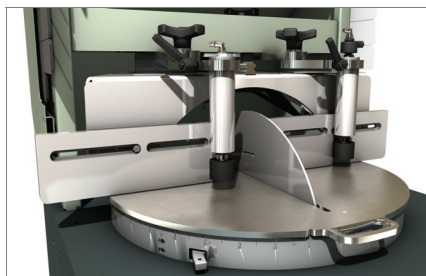
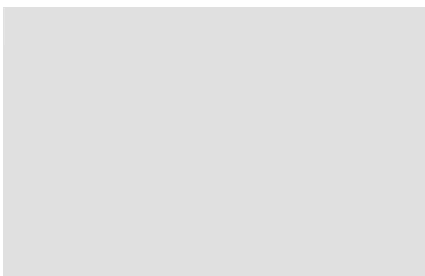


Enkelsågar med underifrån kommande klinga, med laddningssida till vänster, designade för vinkelkapningar från 20° (vänster) till 20° (höger) och mellanliggande vinklar.
Tillgänglig med pneumatisk klingmatning.



Kapområde 03

Spånuppsamlingslåda 04



SCA Mini

Enkelsågar

01

Kontroll

Manöverkonsol med möjlighet att använda maskinen på ett enkelt och lättfattligt sätt.

Den lätthanterliga spaken med med graderad skala tillåter en snabb vinkelpositionering av klingan.

Ett ytterligare system gör det möjligt att justera klamptrycket och hastigheten på klingutmatningen.

02

Klampar

Tack vare de tekniska lösningar som använts, kan de horisontella och vertikala klampenheter samtidigt garantera en extrem styvhet vid låsningen av arbetsstycket och en snabb återpositionering av dessa.

Egenskaper som gör det möjligt att använda denna maskin för tillverkning av dörr- och fönsterramar.

03

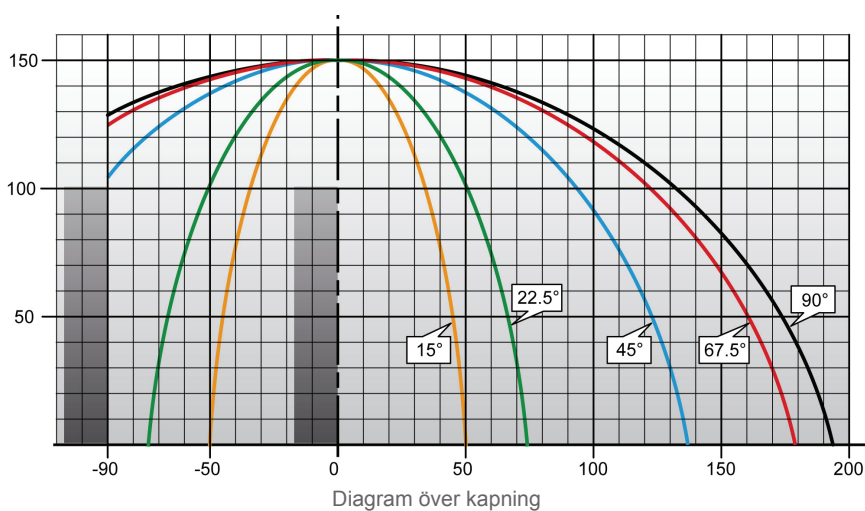
Kapområde

Ett robust horisontalplan anslutet till det vertikala anslaget tillåter en optimal positionering av arbetsstycket som skall kapas och garanterar en hög precision av den kapade sektionen.

04

Spånuppsamlingslåda

En praktisk låda för uppsamling av spån som gör det möjligt att på ett effektivt sätt samla upp bearbetningsavfall och på så sätt garantera rengöringen av maskinen och av arbetsområdet.



KLINGA

I Widia diam. (mm)

400

KLINGMATNING

Oljepneumatisk (SCA MINI P)

Manuell (SCA MINI M)

SKYDDSANORDNING ÖVER KAPOMRÅDET

Fullständig med manuellt kommando

SMÖRJSYSTEM

Dimsmörjning med oljeemulsion

KLAMPAR

Vertikala pneumatiska klampar

2

MOTOR

Trefas (2800varv/1') (utan broms) (kW)

1,5