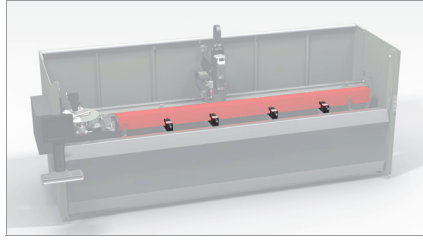




emmeği

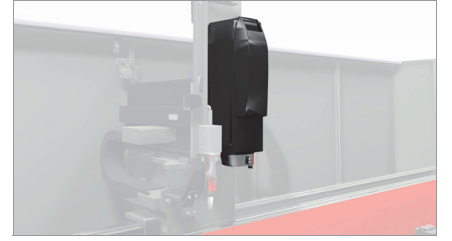
Aluminium  
Steel  
Duc

tr #3



Mengenerler

01

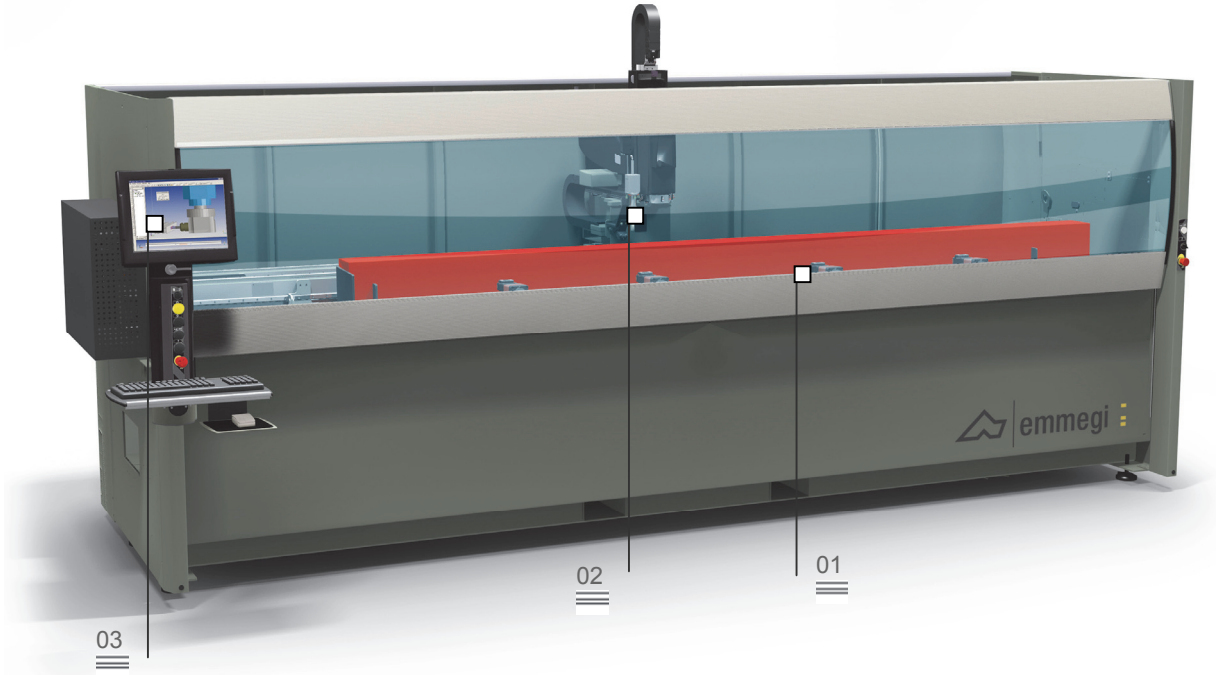


Motorize mil yatağı

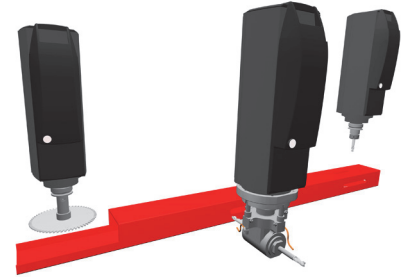
02

## Phantomatic T3

Freze merkezi



Alüminyum çubuk veya parçaları, PVC, hafif alaşımlar ve genellikle 3 mm.'ye kadar çelik malzemeleri işlemeye yönelik kontrollü 3 mili bulunan bir CNC freze merkezidir. Geçici işleri uygular. Bunun yanısıra parça yükleme/boşaltma işlemini kolaylaştırarak, işlenebilir yüzeyi belirli şekilde arttıran mobil bir tezgah sunmaktadır.

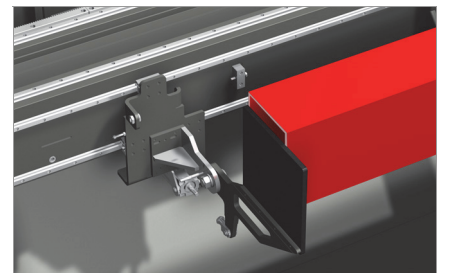
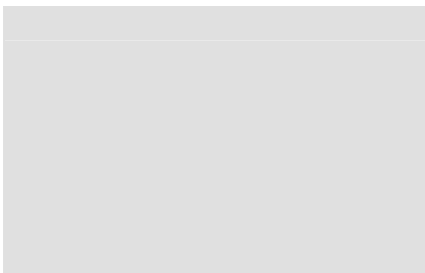


Operatör yüzü

03

Pneümatik darbeler

04



Fotoğraflar sadece örnek amaçlıdır

# Phantomatic T3

Freze merkezi

## 01

### Mengeneler

Mengene sistemi elle hareket ettirilir türden olup her mengene grubunu son derece kolay bir şekilde yerleştirmeyi ve profil üzerinde bloke etmeyi sağlar. Pozisyon CNC tarafından verilir ancak kotanın tespiti elle, metrik cetvelle yapılır.

## 02

### Motorize mil yatağı

S1 de 5,5 kW'lık motorize mil yatağı yüksek torklu olup, sanayi sektörünün tipik özelliği olan ağır işleri de yapmaya elverişlidir. Software kanalı ile programlanabilen, çift yağ deposu olan sistem sayesinde hem minimal dağıtılmış yağlar hem de mikro sis püskürtmeli yağlama yapabilme gücü sayesinde hem bazı çekilmiş (estrüze) çelik türlerinde hem de alüminyum profillerde kullanılabilir.

## 03

### Operatör yüzü

Asma arabirimli yeni kontrol versiyonu monitoru dikey eksen üzerinde çevirmeye olanak sağlayarak operatörün monitoru her pozisyondan görmesine imkan verir. Operatör arabirimi, PC ve CN ile uzaktan bağlantıyı kurmayı sağlayan gerekli bütün USB bağlantılarını içeren 15" touchscreen display, ile donatılmıştır. Düğme, mouse ve klavye ile donatılmış olup, barkod okuyucuya ve eski düğme taşıyıcıya da bağlanmaya hazırdır. Ulaşılması kolay, ön konumda bulunan bir USB priz, floppy okuyucu ile CD-Rom okuyucuların yerini alır.

## 04

### Pneümatik darbeler

Makinede bar referansını etkileyen ve biri sağda biri solda yer alan sağlam tokmaklar bulunur. Bir pneümatik silindir ile hareket ettirilen tokmakların her biri saklanır cinsten ve yapılacak işin cinsine göre makinenin software'i aracılığıyla otomatik olarak seçilebilir. Çift tokmağın avantajları, özellikle uzun profillerin işlenmesi için çubuk veya parçanın yerleştirilmesinin yanısıra çok parçalı çalışma modülünde çok sayıda profil yüklemek ve işlemektir.



Tek parçalı



Multi parçalı Şekil max 2 parça

MİLERİN HAREKET ÇAPI	
X MİLİ (boyuna) (mm)	4300
Y MİLİ (enine) (mm)	270
Z MİLİ (dikine) (mm)	300
MOTORİZE MİL YATAĞI	
S1 maksimum güç (kW)	5,5
S1 maksimum güç (kW) (opsiyonel)	7,5
Maksimum hız (p/dak)	20000
Aletin takıldığı koni	HSK 63F
ALET (manuel yükleme)	
Direkt alet	
İki çıkışlı köşeli kafa	
Havzaya yüklenilebilecek bıçak maksimum boyutu (mm)	Ø 180
İŞLENEBİLİR YÜZLER	
Direkt alet ile (üst yüzey)	1
Köşeli kafa ile (kenar yüzeyler ve kafalar)	2 + 2
Bıçak takımı ile (yan yüzler, kafalar)	2 + 2
ERKEK KILAVUZ AÇMA KAPASİTESİ (Erkek kılavuzla alüminyum üzerine ve taraftan tarafa delik açma)	
Kompensatör ile	M8
Katı (opsiyonel, sadece 7,5 KW'lık motorize mil yatağı ile)	M10
PARÇANIN BLOKAJI	
Mengene standart sayısı	4
Maksimum mengene sayısı	6
Mengenelerin manuel olarak pozisyonlanması	