



LILLIPUT 290 M

Professionelle
Auslinkfräsen



Horizontale Auslinkfräse mit manuellem Vorschub. Rechtwinklige Fräsbearbeitung 90°. Schnellwechsellvorrichtung der Fräseinheit und Hebelsteuerung. Kratzfester Arbeitstisch und Arbeitsbereich mit Vollraumschutz.



Schnellwerkzeugwechse

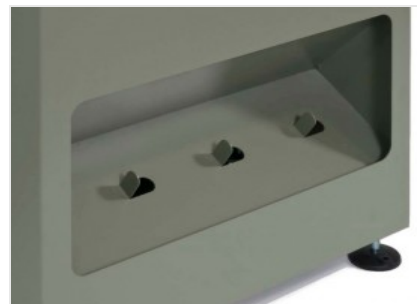
I

Der Wechsel des Fräsaggregats erfolgt manuell und schnell über Hebel.



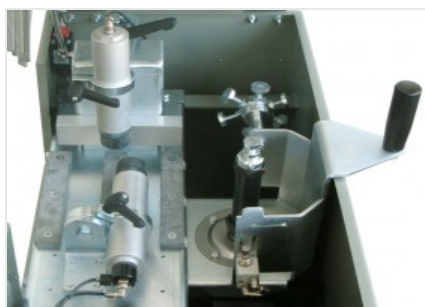
Revolveranschlag

Der manuelle Revolveranschlag mit 6 Positionen ermöglicht das Einstellen von 6 verschiedenen Maßen und daher die schnelle Positionierung des Werkstücks, um die Zykluszeiten zu reduzieren. Der Revolveranschlag kann manuell auch höhenverstellt werden.



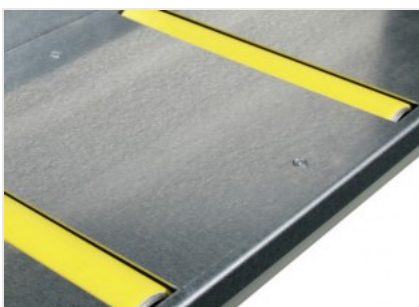
Werkzeugmagazin

Das Werkzeugmagazin für die geordnete und geschützte Unterbringung der Fräsaggregate befindet sich im Untergestell. Durch die seitliche Position wird die Entnahme erleichtert.



Spanneinrichtungen

Die Maschine verfügt über eine horizontale und eine vertikale manuell verstellbare pneumatische Spanneinrichtung, die die korrekte Einspannung des Profils gewährleisten.



Profilaufgabe- Rollenbahn (Option)

Ermöglicht eine einwandfreie Positionierung in der Maschine und sicheren Halt des Profils im Bearbeitungsbereich. Gleitrollen erleichtern die Handhabung der Profile.

**LILLIPUT 290 M / PROFESSIONELLE AUSLINKFRÄSEN****TECHNISCHE DATEN**

Selbstbremsender Motor (kW)	1,1
Werkzeugdrehzahl (U/min.)	2.800
Verfahrweg (mm)	290
Spannbereich (mm)	190 x 110
Horizontale und vertikale Spanneinrichtung, Verfahrweg (mm)	8
Revolver-Tiefenanschlag mit 6 Positionen	●
Fräseraufnahmerohr (mm)	Ø = 27 / 32 x 135
Fräser max. (mm)	Ø = 140
Mikrosprüheinrichtung, Wasser mit Ölemulsion	●
Untergestell mit Werkzeugmagazin und Späneaustrag	●

Enthalten ● Verfügbar ○