

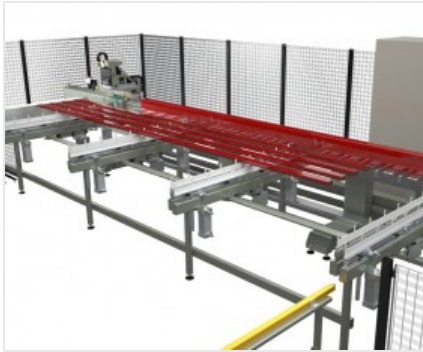


## V-CUT

### CNC-Sägezentren



Sägezentrum mit 3 CNC-gesteuerten Achsen, vollautomatisch, zum Schneiden von Profilen aus Aluminium, PVC und allgemeinen Leichtmetalllegierungen. Ausgehend vom fließgepressten Profilstab führt das V-CUT im Automatikbetrieb das Laden, Schneiden und Entladen von vorgegebenen und optimierten Schnittlisten aus. Vorgesehen ist die Maschine für Schnitte mit Winkeln von 45° bis 135° oder von 22°30' bis 157°30'.



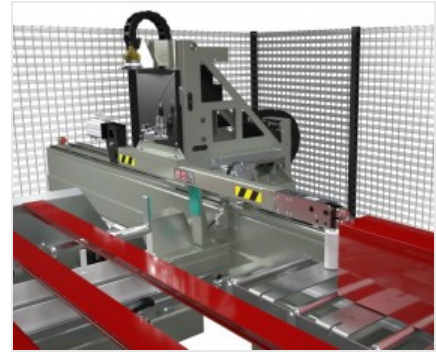
**Lademagazin**

Automatisches Lademagazin und Stabpositionierung mit Pilgerschrittschaltung, das Profile mit einer maximalen Länge von 7 Metern und einer minimalen Länge von 3,0 Metern aufnehmen kann. Maximale Ladekapazität 7 Stäbe mit Teilung von 240 mm. Max. ladbaren Gewicht 500 kg.



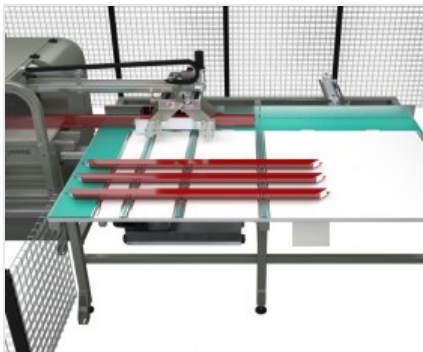
**Sägeaggregat**

Gehrungssäge mit hydropneumatisch nach vorne ausfahrendem Sägeblatt mit 550 mm mit großem Schneidebereich: von 45° bis 135° oder von 22°30' bis 157°30' (je nach Modell). Die Gehrungseinstellung erfolgt vollautomatisch und ist CNC-gesteuert



**Stabpositionierung**

Das extrem schnell und präzise arbeitende System der Stabpositionierung ist mit einer Spannvorrichtung zum Einspannen des Profilstabs ausgestattet. Die Positionseinstellung erfolgt automatisch über CNC.



**Entlademagazin**

Geräumiges Entlademagazin der Fertigteile, in zwei Ausführungen erhältlich: für Teile mit einer Länge bis 4,0 Meter oder alternativ dazu für Teile mit Länge bis 7,5 m.



**Schallschutzkabine (Option)**

Das Sägeaggregat kann mit einer integrierten Schallschutzkabine komplett geschützt werden. Dieser Schutz ermöglicht eine deutliche Reduzierung des Schallpegels und das Anbringen eines Rauchgasabsaugsystems, was die Qualität der Arbeitsumgebung erheblich verbessert.



**Etikettendrucker (Option)**

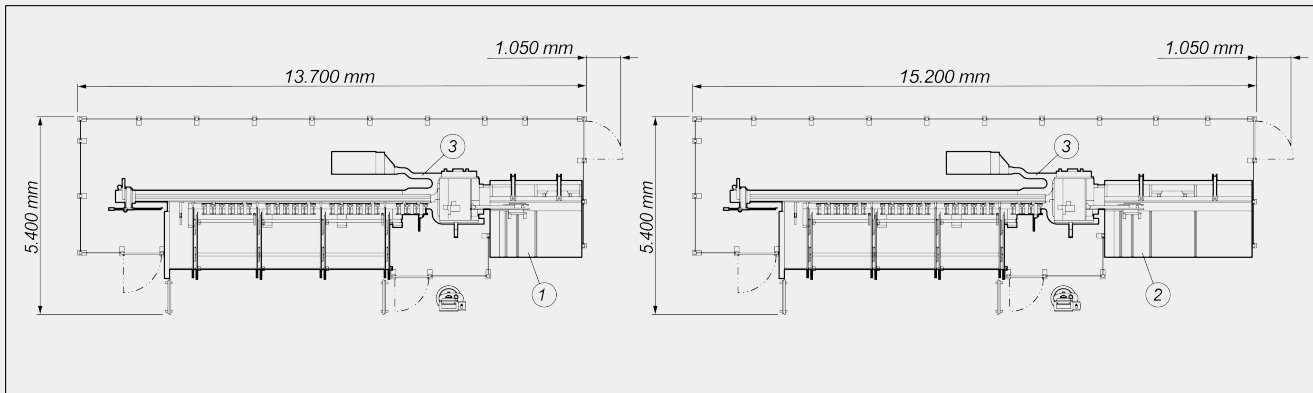
Mit dem Industrie-Etikettendrucker kann jedes zugeschnittene Profil mit den Identifikationsmerkmalen aus der Schnittliste versehen werden. Darüber hinaus bietet der Barcodedruck eine einfache Identifizierung des Profils selbst, was insbesondere für nachfolgende Bearbeitungsschritte an Bearbeitungszentren oder betreuten Montagelinien dienlich ist.





**V-CUT / CNC-SÄGEZENTREN**

**LAYOUT**



1. Magazin, Werkstücklänge 2500 mm (Standard)
2. Magazin, Werkstücklänge 4000 mm (Optional)
3. Nastro di trasferimento trucioli e spezzoni al sacco di raccolta (opzionale)

Die Gesamtabmessungen können der Produktkonfiguration entsprechend variieren.

**ACHSEN-VERFAHRWEGE**

U-ACHSE (Stabpositionierung) (mm) 7.000

**ARBEITSBEREICH**

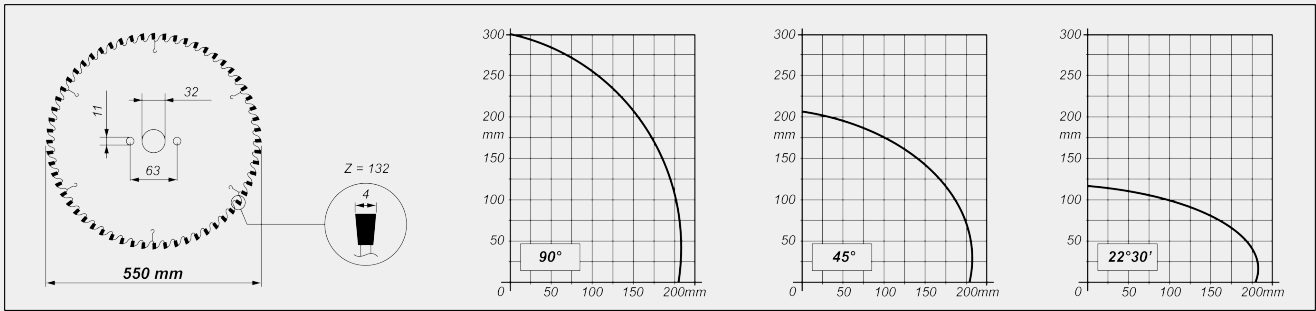
Max. ladbare Profillänge (mm) 7.000  
 Min. theoretische Schnittlänge (mm) 0  
 Max. Länge für den automatischen Abtransport (mm) 2.500

**SÄGEAGGREGAT**

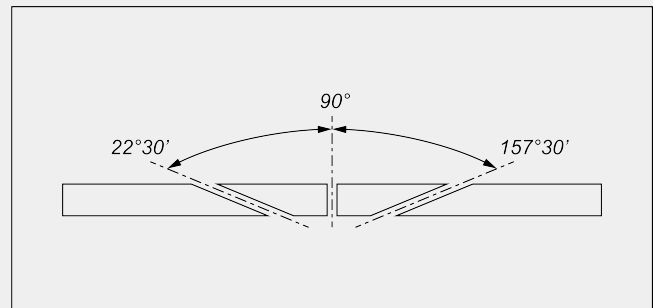
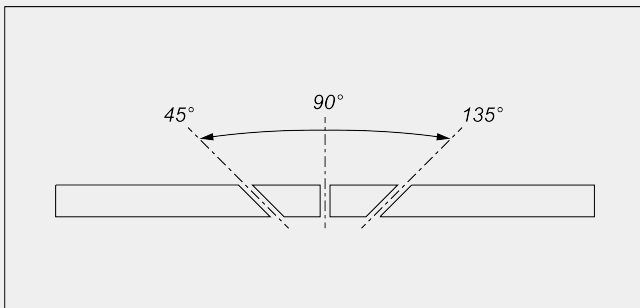
Durchmesser Hartmetall-Sägeblatt (mm) Ø = 550  
 Hydropneumatischer Sägeblattvorschub ●  
 Vorrüstung für Späneabsauger ●



SCHNITTDIAGRAMM



NEIGUNG DES SÄGEAGGREGATS



Elektronische Einstellung der Zwischenwinkel

FUNKTIONEN

Schneiden und Trennen des Werkstücks direkt von der Stange

PROFILPOSITIONIERUNG

Positionierung/Abfuhr, automatisch

Vorschubeinheit für Eingabe bis zu 7.000 mm mit Spannzange mit 2 gesteuerten Achsen

**SICHERHEITS- UND SCHUTZVORRICHTUNGEN**Metallumzäunung auf drei Seiten **SCHMIERSYSTEM**Schmierung mit Minimalmengentaktsprüheinrichtung **STÜCKEINSPANNUNG**Vertikale pneumatische Spanneinrichtungen 

3

Zusatz-Spanneinrichtung für Profile mit reduzierten Maßen 

0

Druckreduzierung der Spanneinrichtungen mit Manometer 

●

Ohne Zusatz-Spanneinrichtung bearbeitbare Mindestabmessung des Profils (mm)

30 X 30 (\*)

(\*) Anhaltswert, der nach den Analysen der spezifischen Profile und Bearbeitungen zu überprüfen ist

**MOTOR**

Leistung des Sägeblatt-Drehstrommotors (kW)

3

**INDUSTRIELLE PC MENSCH-MASCHINE-SCHNITTSTELLE (STANDARD)**CNC-PC mit I3 Prozessor (Dual Core) 

●

Enthalten ● Verfügbar ○