



COPIA 324

Pantógrafos profesionales



Pantógrafo monocabezal con descenso manual con bloqueo neumático y movimiento de traslación del cabezal mediante la palanca indirecta. Posibilidad de realizar trabajos pasantes en aluminio sin girar la pieza. Plano de trabajo antirayado. Palpador manual.



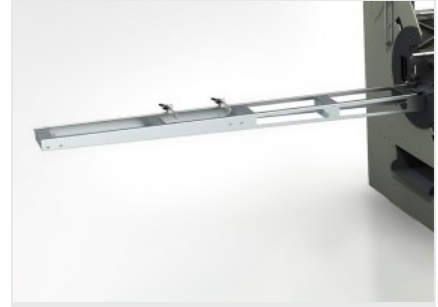
Palanca indirecta traslación cabezal

La traslación de la herramienta en el plano horizontal se lleva a cabo manualmente mediante una palanca que minimiza el esfuerzo. La altura de la empuñadura es regulable para adecuarla a un uso práctico y ergonómico.



Palanca de mando

La palanca permite realizar el movimiento vertical de la unidad de mecanizado. En la palanca hay un pulsador de encendido del motor. El electromandril dispone de un portaherramientas con enganche rápido ISO 30; en los laterales de la máquina existen 4 alojamientos para otros tantos portaherramientas.



Topes y mesa de rodillos

Las mesas de rodillos ubicados a la derecha e izquierda proporcionan soporte al mecanizado de perfiles de considerable longitud. Además, un sistema de topes, también a la derecha e izquierda, de regulación manual, permite ubicar correctamente la pieza en la máquina llevándola al área de mecanizado.



Palpador de 4 diámetros

El palpador mecánico dispone de 4 posiciones, que corresponden a 4 diámetros diferentes de la herramienta. Una vez colocado a la altura de la plantilla previamente elegida permite un mecanizado preciso y seguro.



Mordazas

La máquina dispone de mordazas horizontales de mando neumático regulables manualmente, que garantizan el correcto bloqueo del perfil en la máquina. Para un mejor bloqueo de perfiles que lo necesiten, opcionalmente se encuentra disponible un par de mordazas neumáticas verticales.



**CARACTERÍSTICAS**

| | |
|--|--------------------|
| Potencia motor (kW) | 1,1 |
| Velocidad de la herramienta (rev/mín) | 8.000 |
| Carreras (X-Y-Z) (mm) | 380 - 150 - 250 |
| Capacidad mordazas (mm) | 200 x 200 |
| Cono portaherramientas con pinza | ER 16 |
| Diámetro herramienta máx. (mm) | 10 |
| Longitud herramienta máx. (mm) | 95 |
| Juego de mordazas horizontales | ● |
| Juego de mordazas verticales | ○ |
| Juego de mordazas verticales sobre estantes laterales | ○ |
| Tenaza mordaza regulable | ● |
| Fresa monocortante (mm) | Ø = 5 - 10 |
| Pinza porta fresa con tuerca (mm) | Ø = 5/6 - 9/10 |
| Palanca indirecta traslación cabezal | ● |
| Palpador de 4 diámetros | Ø = 5 - 6 - 8 - 10 |
| Sistema de pulverización de agua con emulsión de aceite | ● |
| Máscara con figuras estándar | ● |
| Estantes der. e izq. de soporte perfil con 4 topes excluibles | ● |
| Tope central deslizable sobre guías lineales | ● |
| Almacenaje portaherramientas incorporado en la base, 4 posiciones | ● |
| Movimiento cabezal sobre guías lineales de precisión | ● |
| Topes de medición en carreras ejes X, Y, Z con vara métrica de precisión | ● |

Incluido ● Disponible ○