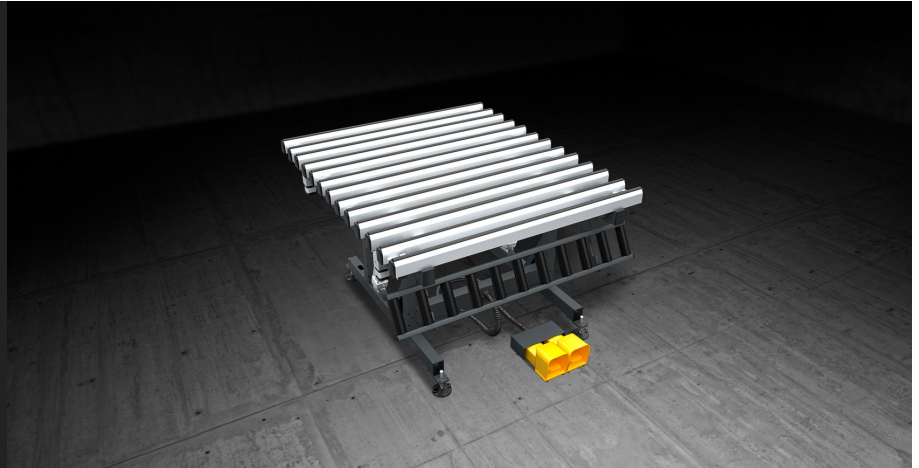




## ***FIT T***

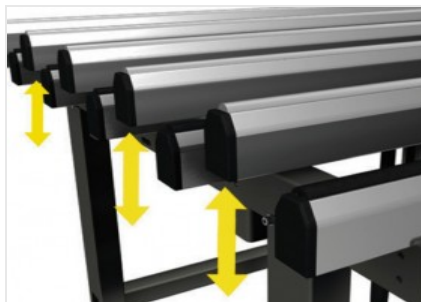
Bancos para el  
ensamblado manual



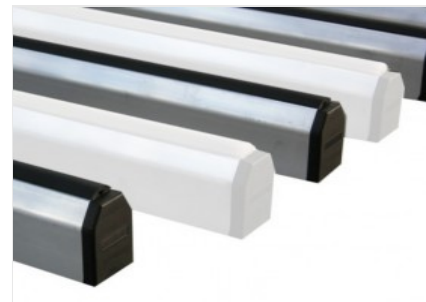
Banco de montaje de hojas y marcos. Banco basculante de 0° (horizontal) a 85° con dos planos de apoyo, accionados neumáticamente, que se alternan: un plano de apoyo de PVC blando (para la fase de montaje) y un plano de apoyo de PVC rígido antifricción (para el desplazamiento). La bancada de rodillos puede abatirse manualmente y regularse en altura (de 170 a 460 mm) independientemente de la altura del banco. El banco puede regularse en altura (de 895 a 965 mm) y las patas poseen unos agujeros para su fijación al suelo.

**Superficie de trabajo abatible**

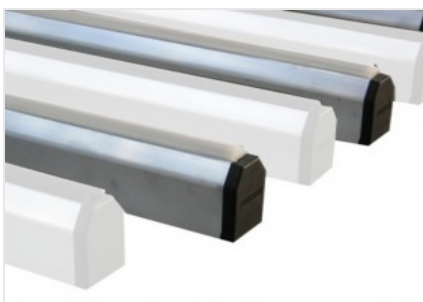
La superficie de trabajo es basculante, con desplazamiento completamente neumático. La superficie de trabajo puede inclinarse desde 0°, posición horizontal, hasta 85°, mediante autorización a través del pedal.

**Intercambio superficie neumático**

Un sistema de cilindros neumáticos realiza el intercambio neumático garantizando el ascenso de la superficie de apoyo de PVC duro respecto de la de apoyo de PVC blando.

**Superficie de PVC blando antideslizante**

Las superficies de trabajo están recubiertas con PVC blando antideslizante que garantiza un apoyo seguro en el posicionamiento del marco.

**Superficies de apoyo de PVC duro antifricción**

La superficie de apoyo de PVC duro antifricción garantiza un gran deslizamiento del marco, permitiendo facilidad de desplazamiento.

**Mesa de rodillos de deslizamiento de cerramiento**

Una mesa de rodillos abatible de desplazamiento manual en 2 posiciones preestablecidas con bloqueo automático permite la traslación horizontal del marco, gracias a rodillos montados sobre vástago que garantizan un elevado deslizamiento y facilidad de movimiento.

**FIT T / BANCOS PARA EL ENSAMBLADO MANUAL****CARACTERÍSTICAS**

Longitud (según el modelo) (mm)	1.400 ; 2.000 ; 3.000
Ancho (mm)	1.600
Mesa de rodillos regulable en altura (mm)	170 ÷ 460
Superficie de trabajo regulable en altura (mm)	895 ÷ 965
Peso (kg)	135
Ancho mesa de rodillos (mm)	150
Capacidad máxima (kg)	120
Consumo aire (NI/ciclo)	25

Incluido ● Disponible ○