

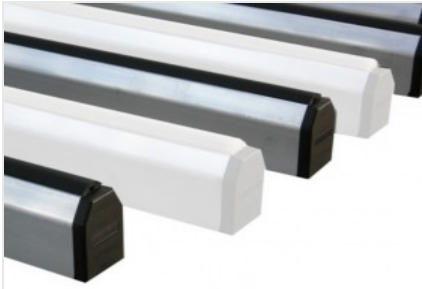


FIT

Bancos para el
ensamblado manual

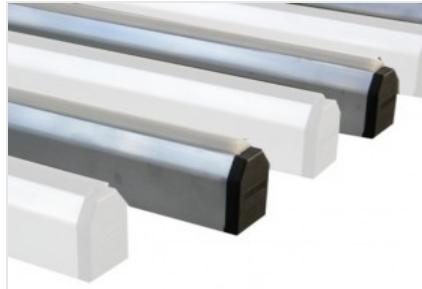


Banco de montaje de hojas y marcos. Banco horizontal con dos planos de apoyo, accionados neumáticamente, que se alternan: un plano de apoyo de PVC blando (para la fase de montaje) y un plano de apoyo de PVC rígido antifricción (para el desplazamiento). El banco puede regularse en altura (de 895 a 965 mm) y las patas poseen unos agujeros para su fijación al suelo.



Superficie de PVC blando antideslizante

Las superficies de trabajo están recubiertas con PVC blando antideslizante que garantiza un apoyo seguro en el posicionamiento del marco.



Superficies de apoyo de PVC duro antifricción

La superficie de apoyo de PVC duro antifricción garantiza un gran deslizamiento del marco, permitiendo facilidad de desplazamiento.



Intercambio superficie neumático

Un sistema de cilindros neumáticos realiza el intercambio neumático garantizando el ascenso de la superficie de apoyo de PVC duro respecto de la de apoyo de PVC blando.



Patas ajustables

Las patas ajustables en altura aseguran que la mesa de trabajo esté colocada a la altura deseada y perfectamente alineada con los demás productos de la Línea Dinámica. Además, pueden fijarse al suelo gracias a los orificios correspondientes.



**FIT / BANCOS PARA EL ENSAMBLADO MANUAL****CARACTERÍSTICAS**

Longitud (según el modelo) (mm)	1.400 ; 2.000 ; 2.500 ; 3.000
Ancho (mm)	1.600
Superficie de rodillos	<input type="radio"/>
Elevación neumática para vidrio	<input type="radio"/>
Consumo aire (NI/ciclo)	0,5
Capacidad máxima (kg)	240

PESO (SEGÚN EL MODELO)

FIT 1.600 X 1.400 mm (kg)	87
FIT 1.600 X 2.000 mm (kg)	96
FIT 1.600 X 2.500 mm (kg)	105
FIT 1.600 X 3.000 mm (kg)	115

Incluido ● Disponible ○