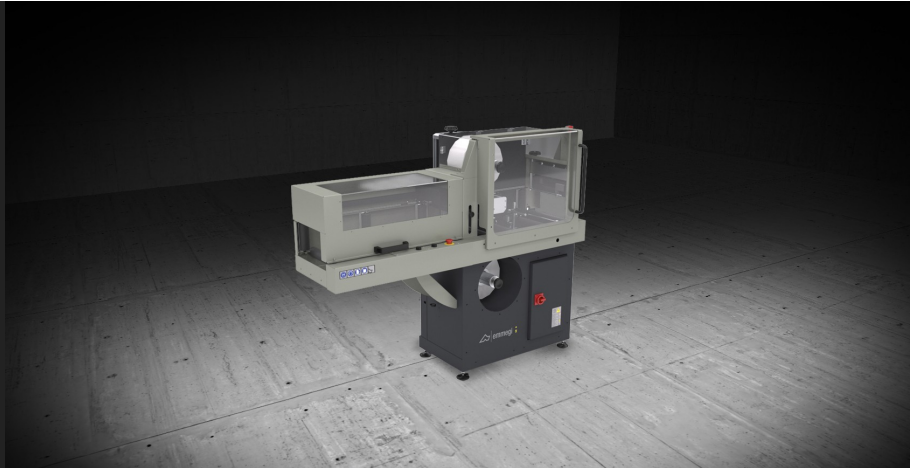




Dual Skin

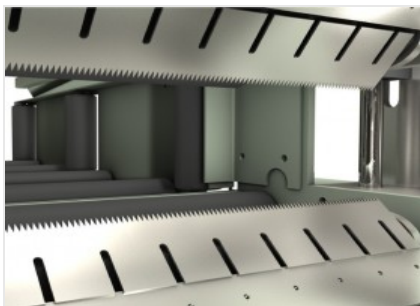
Équipements de soutien



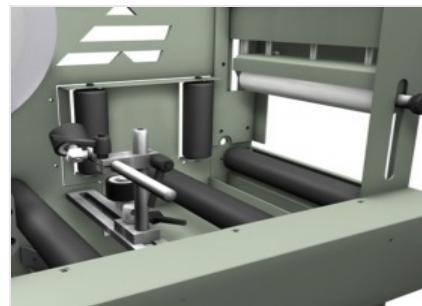
Machine conçue pour l'application d'un film protecteur sur les profilés en aluminium. Des rouleaux motorisés garantissent l'avance automatique du profilé alors que des rouleaux presseurs assurent la parfaite adhésion du film sur le profilé. Un kit supplémentaire en option permet d'appliquer simultanément le film sur une troisième face.

**Convoyeur à rouleau de support profil**

Permet un positionnement correct sur la machine et un support sûr du profil dans la zone d'usinage. Les rouleaux coulissants sont motorisés et facilitent les opérations de manutention du profil.

**Unité de coupe**

L'unité de coupe supporte une lame dentelée qui coupe automatiquement le film au bout du passage du profil.

**Kit de roulettes de guidage orientables (Optionnel)**

Le kit de roulettes orientables, en option et installable sur demande sur la machine, est conçu pour les profils à surfaces inclinées ou courbes, dans le but d'assurer une parfaite adhésion du film.

**Convoyeurs à rouleau de chargement et magasin de déchargement (Optionnel)**

Sur demande, la machine peut être équipée de convoyeurs à rouleau de chargement supplémentaires pour les pièces plus longues et d'un grand magasin de déchargement pour recueillir les profils filmés.

**Kit 3ème face (Optionnel)**

Le kit 3ème face, en option et installable sur demande sur la machine, applique également le film sur une face latérale.

**DUAL SKIN / ÉQUIPEMENTS DE SOUTIEN****CAPACITÉ D'USINAGE**

Largeur de pelliculage max (mm)	250
Hauteur de pelliculage max (mm)	120
Épaisseur minimum de pelliculage (mm)	20
Longueur minimum du profilé (mm)	500
Diamètre max de la bobine de film (mm)	300
Épaisseur du film (μ)	36 ÷ 80

CARACTÉRISTIQUES

Coupe automatique du film en fin de barre	<input checked="" type="radio"/>
Vitesse d'avancement de la pièce (m/min)	7,8 ÷ 15
Consommation d'air (NI/cycle)	2
Puissance installée (kW)	0,55
Longueur (mm)	1.750
Largeur (mm)	690
Hauteur (mm)	1.450
Poids (kg)	275

EN OPTION

Unité de pelliculage pour 3ème face	<input type="radio"/>
Kit de roulettes orientables	<input type="radio"/>
Chemin d'amenage, dimensions L x P x H (mm)	5.800 x 400 x 850
Chemin d'évacuation automatique de la barre, dimensions L x P x H (mm)	6.100 x 1.600 x 850

Inclus ☒ Disponible ☐