



FIT

Bancs d'assemblage
manuel

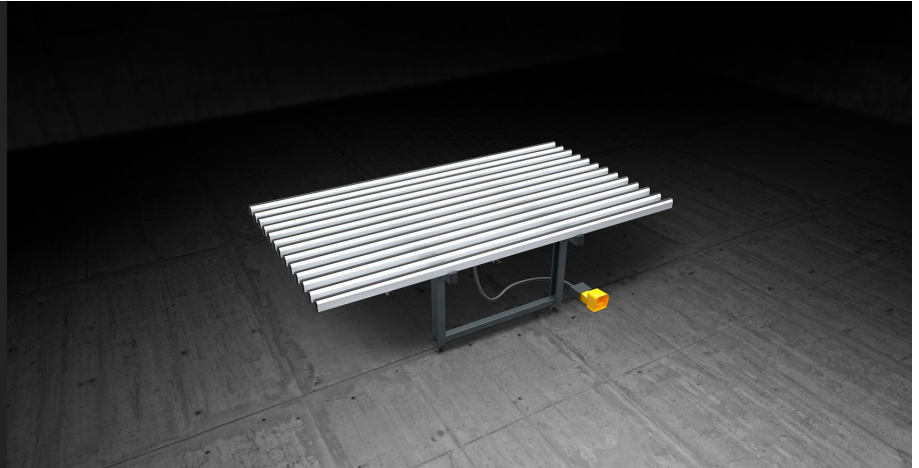
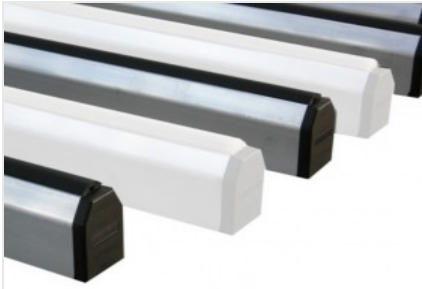
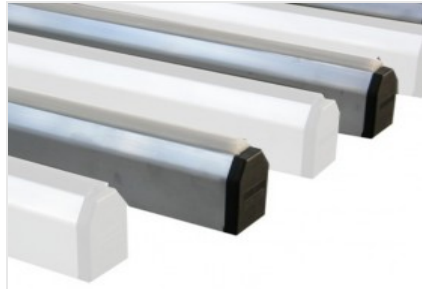


Table pour l'assemblage d'ouvrants et de châssis. Table horizontale avec levage pneumatique entre la surface d'appui en PVC souple (pour la phase d'assemblage) et la surface d'appui en PVC dur antifriction (pour la phase de déplacement).



Plan d'appui en PVC moelleux antidérapant

Les surfaces de travail sont recouvertes de PVC souple et antidérapant pour assurer un support sûr lors du positionnement du cadre.



Plans d'appui en PVC dur antifriction

Le plan d'appui en PVC dur antifriction assure un excellent glissement du cadre, garantissant un déplacement aisé.



Échange plan pneumatique

Un système de cylindres pneumatiques actionne l'échange pneumatique assurant que le plan d'appui en PVC dur s'élève par rapport au plan d'appui en PVC souple.



Pieds réglables

Les pieds réglables en hauteur permettent d'obtenir la hauteur souhaitée du plan d'usinage et un alignement parfait avec les autres produits de la ligne Dinamica. De plus, ils permettent la fixation au sol grâce aux trous prévus à cet effet.



**FIT / BANCS D'ASSEMBLAGE MANUEL****CARACTÉRISTIQUES**

Longueur (selon le modèle) (mm)	1.400 ; 2.000 ; 2.500 ; 3.000
Largeur (mm)	1.600
Table à rouleaux	<input type="radio"/>
Dispositif pneumatique de levage de la vitre	<input type="radio"/>
Consommation d'air (NI/cycle)	0,5
Portée maximale (kg)	240

POIDS (SELON LE MODÈLE)

FIT 1 600 X 1 400 mm (kg)	87
FIT 1 600 X 2 000 mm (kg)	96
FIT 1 600 X 2 500 mm (kg)	105
FIT 1 600 X 3 000 mm (kg)	115

Inclus ● Disponible ○