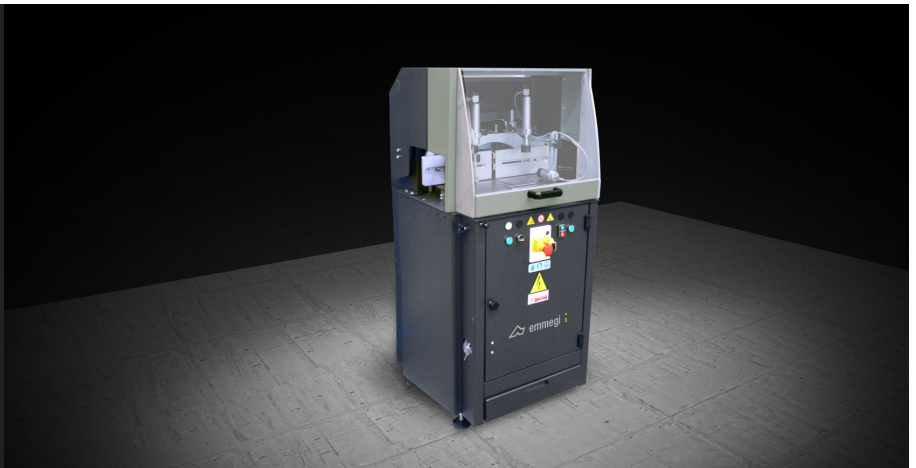


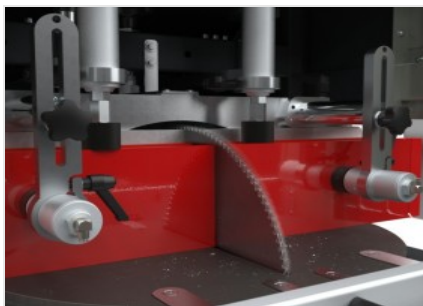


# **SCA Mini P 400**

Troncatrici monotesta

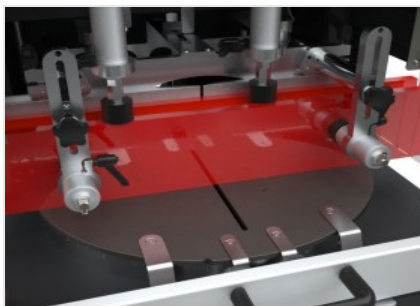


Troncatrice monotesta a lama ascendente, con lato carico a sinistra, prevista per angolazioni di taglio da 15° sinistra a 15° destra ed angolazioni intermedie.



### Zona taglio

Il robusto piano orizzontale associato al riscontro verticale, permette l'ottimale posizionamento del pezzo da tagliare, garantendo una notevole precisione della sezione tagliata.



### Morse

Grazie alle soluzioni tecniche utilizzate, i gruppi morsa orizzontali e verticali garantiscono al tempo stesso una estrema rigidità nel bloccaggio del pezzo ed un rapido riposizionamento delle stesse. Peculiarità che permettono l'utilizzo di questa macchina per la produzione di serramenti.



### Controllo

La console di comando permette l'utilizzo della macchina in modo semplice ed intuitivo. La maneggevole leva con scala graduata consente il rapido posizionamento angolare della lama. Un ulteriore sistema di regolazione permette, invece, di intervenire sulla pressione delle morse e sulla velocità di uscita lama.



### Cassetto recupero trucioli

Un pratico cassetto per il recupero dei trucioli, consente un efficace raccolta dei detriti di lavorazione assicurando la pulizia della macchina stessa e dello spazio di lavoro.





SCA MINI P 400 / TRONCATRICI MONOTESTA

LAMA

Al Widia (mm)

Ø = 400

AVANZAMENTO LAMA

Pneumatico

DIAGRAMMA DI TAGLIO



INCLINAZIONE UNITÀ DI TAGLIO



Regolazione meccanica delle angolazioni intermedie

PROTEZIONE ZONA TAGLIO

Integrale a comando manuale

SISTEMA DI LUBRIFICAZIONE

Micronebbia ad emulsione d'olio

**BLOCCAGGIO PEZZO**

Coppia di morse verticali pneumatiche	<input checked="" type="radio"/>
Morse orizzontali aggiuntive opzionali	<input type="radio"/> 2

**MOTORE**

Trifase (senza freno)	<input checked="" type="radio"/>
Potenza (kW)	<input type="radio"/> 1,5
Giri motore (giri/min)	<input type="radio"/> 2.800

Incluso     disponibile